

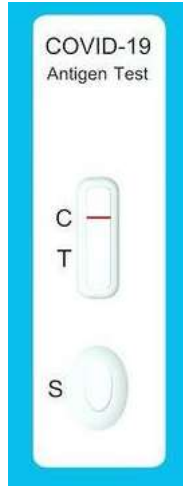


เตรียมพร้อมก่อนอบรม 12 มีนาคม 2565  
การแข่งขันหุ่นยนต์ ส.ส.ท. PLC Competition เกม ROBO SALENG  
เวลา 8.30-17.00 น.  
สถานที่ : สมาคมส่งเสริมเทคโนโลยี (ไทย-ญี่ปุ่น) ซอยสุขุมวิท 29

Mitsubishi Electric Factory Automation (Thailand)

March 2022

# อุปกรณ์ที่ผู้เข้าแข่งขันต้องเตรียมมาเอง



- หลักฐานการฉีดวัคซีนโควิด 19 อย่างน้อย 2 เข็ม (จากแอปพลิเคชันหมอพร้อม หรือสถานพยาบาล)
- เตรียมชุดตรวจโควิด-19 (ATK) มาตรวจด้วยตัวเอง จุดลงทะเบียน ผลต้องเป็นลบ (ไม่พบเชื้อ)

- คอมพิวเตอร์พร้อมซอฟต์แวร์ GX Works3 สามารถใช้คอมพิวเตอร์ได้หลายเครื่อง
- ปลั๊กพ่วง
- สาย Lan
- ไขควงแฉก PH2 สำหรับต่อสาย PLC
- ไขควงแบนขนาดเดียวกับไขควงวัดไฟ



ตัวแทนสมาชิกในทีม 1 คน

- สำเนาบัตรประชาชน 2 ใบ
- สำเนาหน้าสมุดบัญชีออมทรัพย์ 1 ใบ
- ใช้ในการยืมอุปกรณ์และรับเงินสนับสนุน



# แผนที่สมาคมส่งเสริมเทคโนโลยี (ไทย-ญี่ปุ่น) ซอยสุขุมวิท 29



สมาคมส่งเสริมเทคโนโลยี (ไทย-ญี่ปุ่น) สำนักงานใหญ่

5-7 ซ.สุขุมวิท 29 ถนนสุขุมวิท แขวงคลองเตยเหนือ เขตวัฒนา กรุงเทพฯ 10110

โทรศัพท์: 0-2258-0320 เว็บไซต์: [www.tpa.or.th](http://www.tpa.or.th)

## Download ไฟล์, เอกสาร และคู่มือ

<https://dl.mitsubishielectric.com/dl/fa/document/manual/plcf/jy997d56301/jy997d56301f.pdf> (คู่มือ FX5 Positioning Control)

<https://dl.mitsubishielectric.com/dl/fa/document/manual/servo/sh030146/sh030146a.pdf> (คู่มืออบรม Servo Practice รุ่น J4)

<https://dl.mitsubishielectric.com/dl/fa/document/manual/servo/sh030147/sh030147a.pdf> (คู่มืออบรม Servo Maintenance รุ่น J4)

<https://drive.google.com/drive/folders/1mklWEfH8gbn-UWZV0uByfXxEttjarqnb> (Google drive สำหรับไฟล์อื่น ๆ)

เตรียมพร้อมก่อนอบรม 2022-03-12.pdf (เอกสารนี้)

1.) ความรู้เบื้องต้นเกี่ยวกับ PLC (2021-11).pdf

2.) การใช้ซอฟต์แวร์สำหรับ PLC; GX Works3 (2021-11).pdf

3.) Ladder สำหรับงาน Sequence control (2022-02).pdf

5.) การเขียนโปรแกรมสำหรับงานคำนวณ.pdf

6.) FX5 positioning ในงาน Sequence control (2022-02).pdf

jy997d69701a\_Training iQ-F Basic(GX Works3) -correction.pdf (คู่มืออบรม PLC รุ่น FX5 ภาษาอังกฤษ)

plc-rules\_กติกากการแข่งขันหุ่นยนต์ Robo Saleng.pdf

Equipments.zip (แนะนำการใช้อุปกรณ์ที่ได้รับ)

## Download Software สำหรับผู้ที่ไม่เคยติดตั้ง

Trial version software ใช้ได้ 30 วัน ติดตั้งใหม่ได้โดยไม่ต้อง Uninstall ติดตั้งใหม่ก่อนครบวันก็ได้

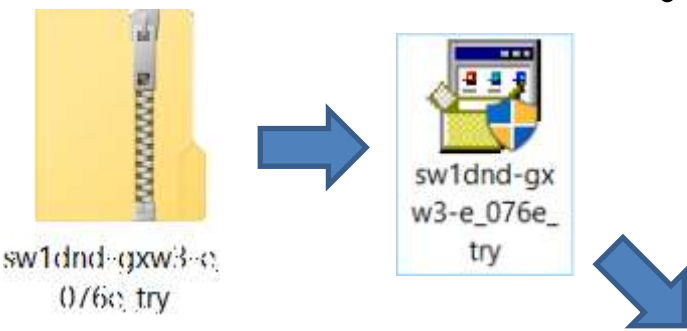
- GX Works3 ซอฟต์แวร์สำหรับ PLC รุ่น FX5

<https://www.mitsubishifa.co.th/th/Software-Detail.php?id=OO==&vs=trial>

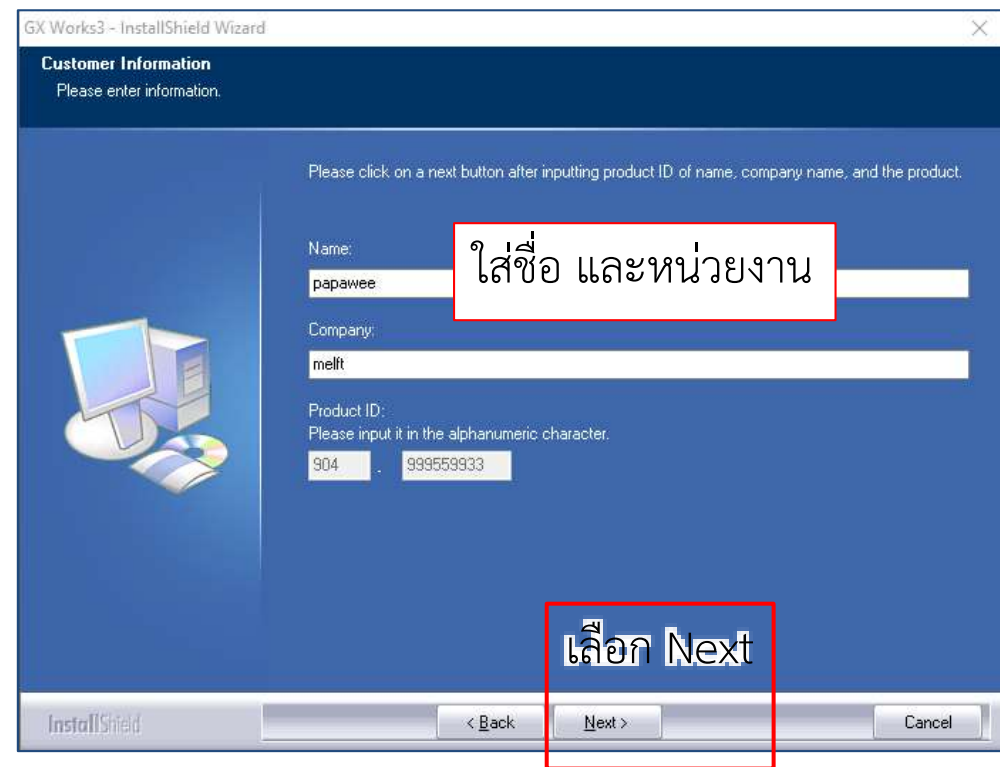
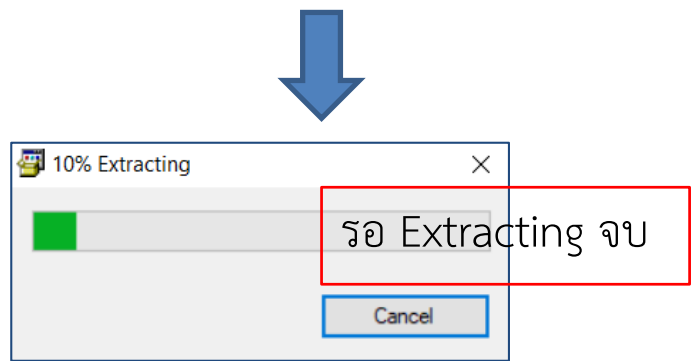
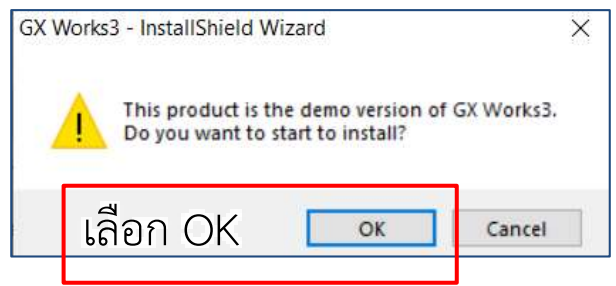
ถ้าได้รับซอฟต์แวร์จริงแล้ว ต้อง Uninstall trial version ก่อนติดตั้งซอฟต์แวร์จริง

# การติดตั้งซอฟต์แวร์ GX Works3 Trial version

- ไฟล์ที่ดาวน์โหลดอยู่ในรูป Compressed (.zip)  
ให้ Extract files แล้วติดตั้งซอฟต์แวร์ด้วยไฟล์  
Application (.exe)



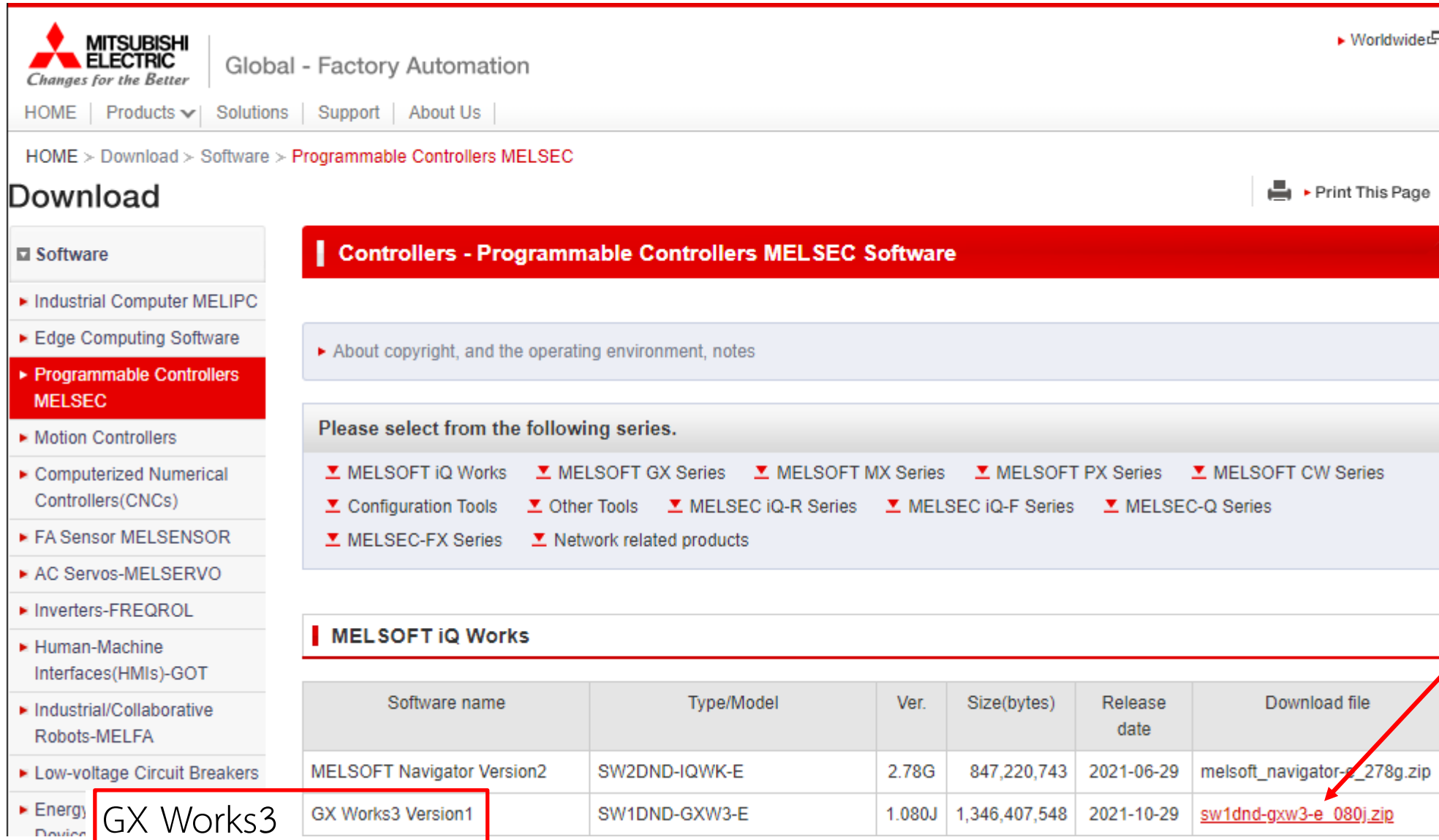
ถ้า Windows มีคำเตือน  
ให้เลือกว่าจะทำต่อ



ติดปัญหา ติดต่อ ปภาวี สมศักดิ์ (ฟลู้ค) Tel. 095-357-6003

# Update version สำหรับผู้ติดตั้งซอฟต์แวร์จริง

<https://www.mitsubishielectric.com/fa/download/software/cnt/plc/index.html>



The screenshot shows the Mitsubishi Electric website's software download page for Programmable Controllers MELSEC. The page is in Thai and features a navigation menu, a breadcrumb trail, and a list of software series. A red box highlights the 'GX Works3' software name in the table, and a red arrow points to the download link for 'sw1dnd-gxw3-e\_080j.zip'.

**Global - Factory Automation**

HOME | Products | Solutions | Support | About Us

HOME > Download > Software > Programmable Controllers MELSEC

**Download** Print This Page

**Controllers - Programmable Controllers MELSEC Software**

About copyright, and the operating environment, notes

Please select from the following series.

- MELSOFT iQ Works
- MELSOFT GX Series
- MELSOFT MX Series
- MELSOFT PX Series
- MELSOFT CW Series
- Configuration Tools
- Other Tools
- MELSEC iQ-R Series
- MELSEC iQ-F Series
- MELSEC-Q Series
- MELSEC-FX Series
- Network related products

**MELSOFT iQ Works**

Software name	Type/Model	Ver.	Size(bytes)	Release date	Download file
MELSOFT Navigator Version2	SW2DND-IQWK-E	2.78G	847,220,743	2021-06-29	melsoft_navigator-e_278g.zip
<b>GX Works3</b>	GX Works3 Version1	1.080J	1,346,407,548	2021-10-29	<a href="#">sw1dnd-gxw3-e_080j.zip</a>

**เลือก**

## รับชมวิดีโออบรม 10-11 ก.พ. 2565 ย้อนหลัง



8.30-10.30 ตรวจสอบความพร้อมก่อนอบรม & PLC และซอฟต์แวร์สำหรับ PLC FX 5; GX Works 3

[https://zoom.us/rec/share/YZ3XgFxiVH0qiP\\_On4LBu6FA7RiZ8rMswedNPXOSIMtLU8qX0Li\\_bV4QJfq\\_9A9z.UsEtDfByBDmBKyFM?startTime=1644456652000](https://zoom.us/rec/share/YZ3XgFxiVH0qiP_On4LBu6FA7RiZ8rMswedNPXOSIMtLU8qX0Li_bV4QJfq_9A9z.UsEtDfByBDmBKyFM?startTime=1644456652000)

(Passcode: N7#p\$XVP)



10:45-12:00 ทดลองโปรแกรมสำหรับ PLC รุ่น FX5

[https://zoom.us/rec/share/YZ3XgFxiVH0qiP\\_On4LBu6FA7RiZ8rMswedNPXOSIMtLU8qX0Li\\_bV4QJfq\\_9A9z.UsEtDfByBDmBKyFM?startTime=1644464736000](https://zoom.us/rec/share/YZ3XgFxiVH0qiP_On4LBu6FA7RiZ8rMswedNPXOSIMtLU8qX0Li_bV4QJfq_9A9z.UsEtDfByBDmBKyFM?startTime=1644464736000)

(Passcode: N7#p\$XVP)



13.00-16.30 Ladder สำหรับงาน Sequence control, การใช้ PLC Test Board Simulator และโจทย์ตัวอย่างระดับ 1 (Example level 1 และ Example grade 3)

[https://zoom.us/rec/share/YZ3XgFxiVH0qiP\\_On4LBu6FA7RiZ8rMswedNPXOSIMtLU8qX0Li\\_bV4QJfq\\_9A9z.UsEtDfByBDmBKyFM?startTime=1644472820000](https://zoom.us/rec/share/YZ3XgFxiVH0qiP_On4LBu6FA7RiZ8rMswedNPXOSIMtLU8qX0Li_bV4QJfq_9A9z.UsEtDfByBDmBKyFM?startTime=1644472820000)

(Passcode: N7#p\$XVP)

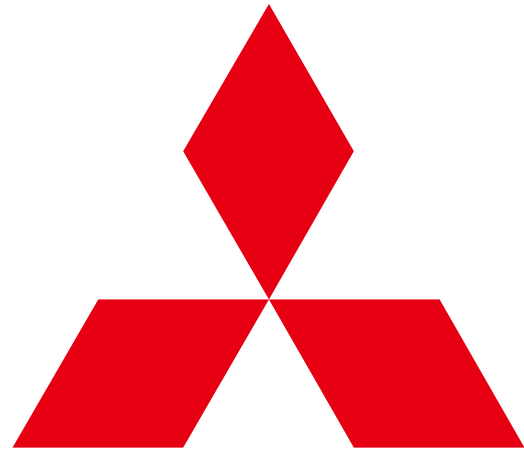


อบรมการแข่งขันหุ่นยนต์ ส.ส.ท. PLC Competition: 11 Feb 2022

[https://zoom.us/rec/share/My4cBodru\\_NHKe8Lykl5R\\_F-i6TDLIJHFgFvYJ\\_SLhAs4o9-YzkKE139Xy2PSHB3.oZcwibug22odZKkX?startTime=1644545801000](https://zoom.us/rec/share/My4cBodru_NHKe8Lykl5R_F-i6TDLIJHFgFvYJ_SLhAs4o9-YzkKE139Xy2PSHB3.oZcwibug22odZKkX?startTime=1644545801000)

(Passcode: N@N^0yRV)





**MITSUBISHI  
ELECTRIC**

*Changes for the Better*