

เตรียมพร้อมก่อน Online 10 - 11 และ 14 กุมภาพันธ์ 2565
การฝึกอบรมและแข่งขันรอบคัดเลือก การแข่งขันหุ่นยนต์ ส.ส.ท. PLC Competition
เกม ROBO SALENG

February 2022

Mitsubishi Electric Factory Automation (Thailand)

- Download คู่มือและไฟล์ข้อมูล
- Download Software สำหรับผู้ที่ไม่เคยติดตั้ง
- Update version สำหรับผู้ติดตั้งซอฟต์แวร์ที่ไม่ใช่ Trial version
- ตารางการอบรม Online

<https://www.mitsubishielectric.com/fa/assist/satellite/data/jy997d57401c.pdf> (Your First PLC ภาษาไทย)

<https://www.mitsubishielectric.com/fa/assist/satellite/data/jy997d22101f.pdf> (Your First PLC ภาษาอังกฤษ)

<https://dl.mitsubishielectric.com/dl/fa/document/manual/plcf/jy997d56301/jy997d56301f.pdf> (คู่มือ FX5 Positioning Control)

<https://dl.mitsubishielectric.com/dl/fa/document/manual/servo/sh030146/sh030146a.pdf> (คู่มืออบรม Servo Practice รุ่น J4)

<https://dl.mitsubishielectric.com/dl/fa/document/manual/servo/sh030147/sh030147a.pdf> (คู่มืออบรม Servo Maintenance รุ่น J4)

<https://drive.google.com/drive/folders/1mklWEfH8gbn-UWZV0uByfXxEttjarqnb> (Google drive สำหรับไฟล์อื่น ๆ)

เตรียมพร้อมก่อน Online 2022-02-10.pdf (เอกสารนี้)

1 ความรู้เบื้องต้นเกี่ยวกับ PLC (2021-11).pdf

2 การใช้ซอฟต์แวร์สำหรับ PLC; GX Works3 (2021-11).pdf

3 Ladder สำหรับงาน Sequence control (2022-02).pdf

4 PLC Test Board Simulator.zip (เอกสารและไฟล์ PLC Test Board Simulator)

5 การเขียนโปรแกรมสำหรับงานคำนวณ.pdf

6 FX5 positioning ในงาน Sequence control (2022-02).pdf

jy997d69701a_Training iQ-F Basic(GX Works3) - correction.pdf (คู่มืออบรม PLC รุ่น FX5 ภาษาอังกฤษ)

Example.zip (โจทย์ตัวอย่างและไฟล์โปรแกรม PLC รุ่น FX5 สำหรับใช้กับ PLC Test Board Simulator)

MR-J4-_A using 1-phase, parameter PD01.pdf (คู่มือ Servo Amplifier รุ่น J4 ส่วนเพิ่มเติม)

Trial version software ใช้ได้ 30 วัน ติดตั้งใหม่ได้โดยไม่ต้อง Uninstall ติดตั้งใหม่ก่อนครบวันก็ได้

- GX Works3 ซอฟต์แวร์สำหรับ PLC รุ่น FX5

<https://www.mitsubishifa.co.th/th/Software-Detail.php?id=OO==&vs=trial>

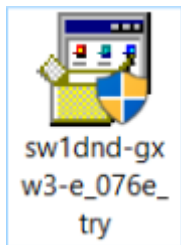
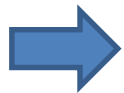
Software ปกติ

- GT SoftGOT2000 สำหรับใช้ PLC Test Board Simulator เพื่อทดลองแทนเครื่องจักรที่ต่อกับ PLC

<https://www.mitsubishifa.co.th/th/Software-Detail.php?id=MTE1&vs=trial>

ติดตั้งซอฟต์แวร์แล้ว อ่านเอกสาร และคู่มือที่ให้ ทดลองใช้แบบ Simulation ได้โดยไม่ต้องมี PLC หรือ HMI จริง

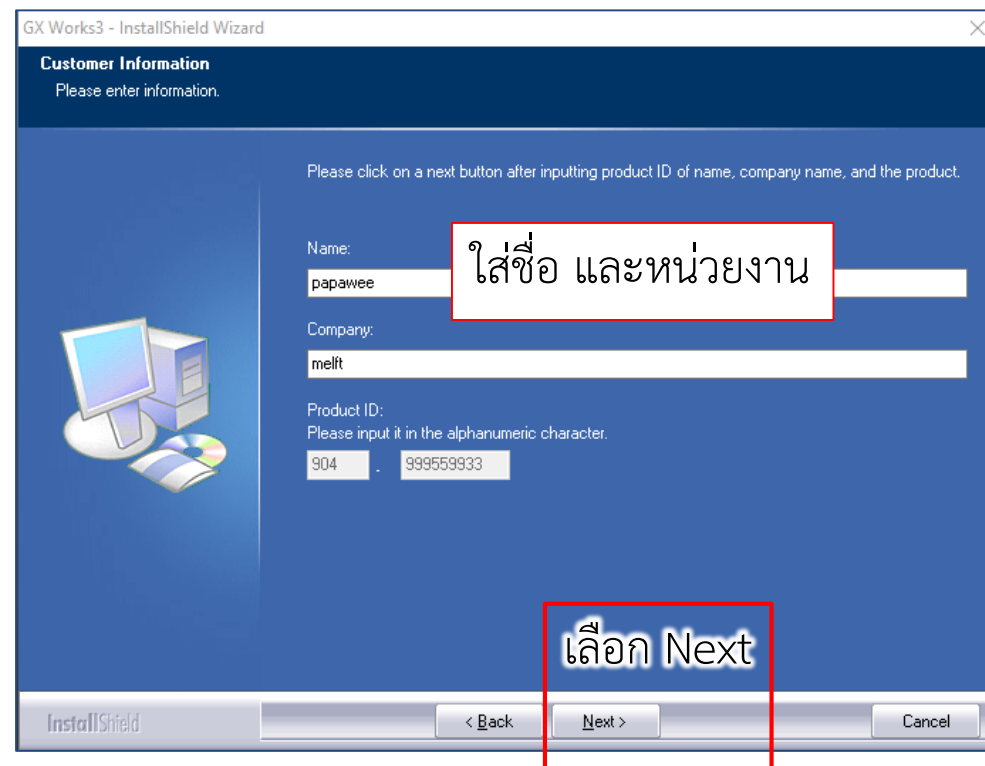
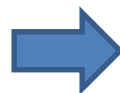
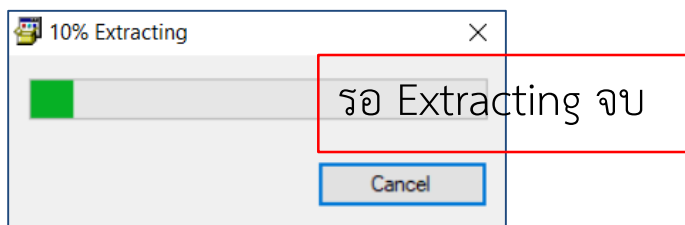
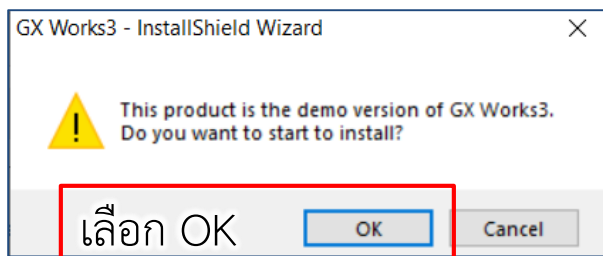
การติดตั้งซอฟต์แวร์ GX Works3



- ไฟล์ที่ดาวน์โหลดอยู่ในรูป Compressed (.zip) ให้ Extract files แล้วติดตั้งซอฟต์แวร์ด้วยไฟล์ Application (.exe)

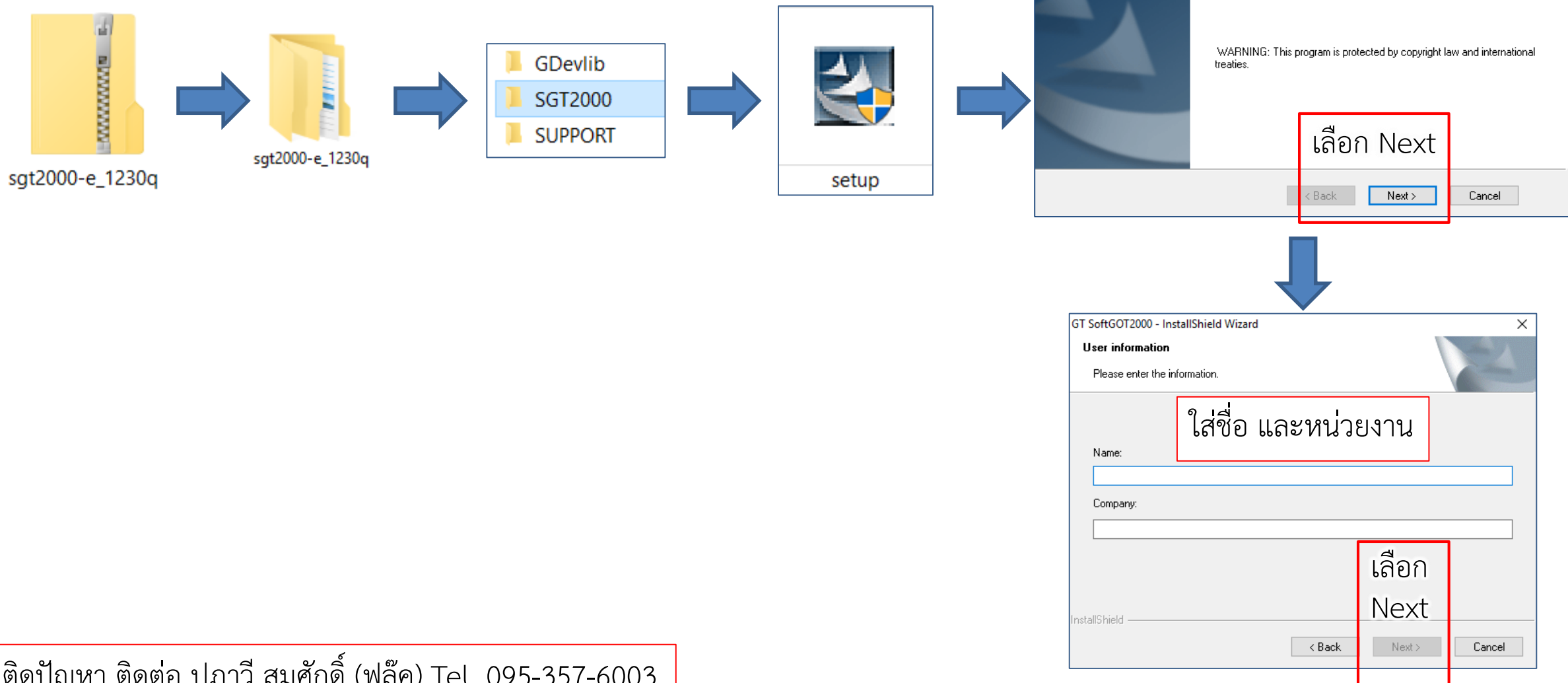


ถ้า Windows มีคำเตือน ให้เลือกจะทำต่อ




ติดปัญหา ติดต่อ ปภาวี สมศักดิ์ (ฟลู้ค) Tel. 095-357-6003

- ไฟล์ที่ดาวน์โหลดอยู่ในรูป Compressed (.zip) ให้ Extract files เปิดโฟลเดอร์ SGT2000 แล้วติดตั้งซอฟต์แวร์ด้วย Setup.exe



ติดปัญหา ติดต่อ ปภาวี สมศักดิ์ (ฟลู้ค) Tel. 095-357-6003

<https://www.mitsubishielectric.com/fa/download/software/cnt/plc/index.html>



Global - Factory Automation Worldwide

HOME | Products ▾ | Solutions | Support | About Us |

HOME > Download > Software > Programmable Controllers MELSEC

Print This Page

Download

- Software
- Industrial Computer MELIPC
- Edge Computing Software
- Programmable Controllers MELSEC
- Motion Controllers
- Computerized Numerical Controllers(CNCs)
- FA Sensor MELSENSOR
- AC Servos-MELSERVO
- Inverters-FREQROL
- Human-Machine Interfaces(HMIs)-GOT
- Industrial/Collaborative Robots-MELFA
- Low-voltage Circuit Breakers
- Energy Devices

Controllers - Programmable Controllers MELSEC Software

About copyright, and the operating environment, notes

Please select from the following series.

[MELSOFT iQ Works](#)
[MELSOFT GX Series](#)
[MELSOFT MX Series](#)
[MELSOFT PX Series](#)
[MELSOFT CW Series](#)

[Configuration Tools](#)
[Other Tools](#)
[MELSEC iQ-R Series](#)
[MELSEC iQ-F Series](#)
[MELSEC-Q Series](#)

[MELSEC-FX Series](#)
[Network related products](#)

MELSOFT iQ Works

Software name	Type/Model	Ver.	Size(bytes)	Release date	Download file
MELSOFT Navigator Version2	SW2DND-IQWK-E	2.82L	833,395,230	2021-12-23	melsoft_navigator_e_282l.zip
GX Works3	GX Works3 Version1	1.081K	1,346,399,268	2021-12-27	sw1dnd-gxw3-e_081k.zip

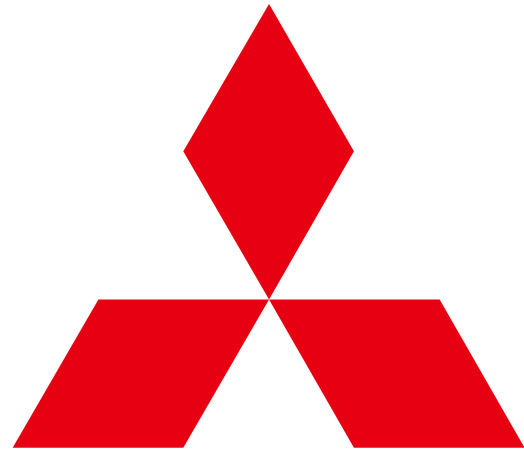
เลือก

10 กุมภาพันธ์ 2565

- 08:30 - 09:00 ตรวจสอบความพร้อมก่อนอบรม
- 09:00 - 10:30 PLC และซอฟต์แวร์สำหรับ PLC FX5; GX Works3
- 10:30 - 10:45 พัก 15 นาที
- 10:45 - 12:00 ทดลองโปรแกรมสำหรับ PLC รุ่น FX5
- 12:00 - 13:00 พัก 60 นาที
- 13:00 - 14:30 Ladder สำหรับงาน Sequence control
- 14:30 - 14:45 พัก 15 นาที
- 14:45 - 15:45 การใช้ PLC Test Board Simulator
- 15:45 - 16:30 โจทย์ตัวอย่างระดับ 1 (Example level 1 และ Example grade 3)

11 กุมภาพันธ์ 2565

- 09:00 - 10:00 การเขียนโปรแกรมสำหรับงานคำนวณ
- 10:00 - 10:30 โจทย์ตัวอย่างระดับ 2 (Sequence control grade 2)
- 10:30 - 10:45 พัก 15 นาที
- 10:45 - 12:00 Servo และ Positioning control
- 12:00 - 13:00 พัก 60 นาที
- 13:00 - 14:00 ซอฟต์แวร์ GX Works3 สำหรับ FX5 built-in positioning control
- 14:00 - 14:30 การตั้งพารามิเตอร์ Servo amplifier MR-J4-A ด้วยซอฟต์แวร์ MR Configurator2
- 14:30 - 14:45 พัก 15 นาที
- 14:45 - 16:00 FX5 positioning ในงาน Sequence control



**MITSUBISHI
ELECTRIC**

Changes for the Better