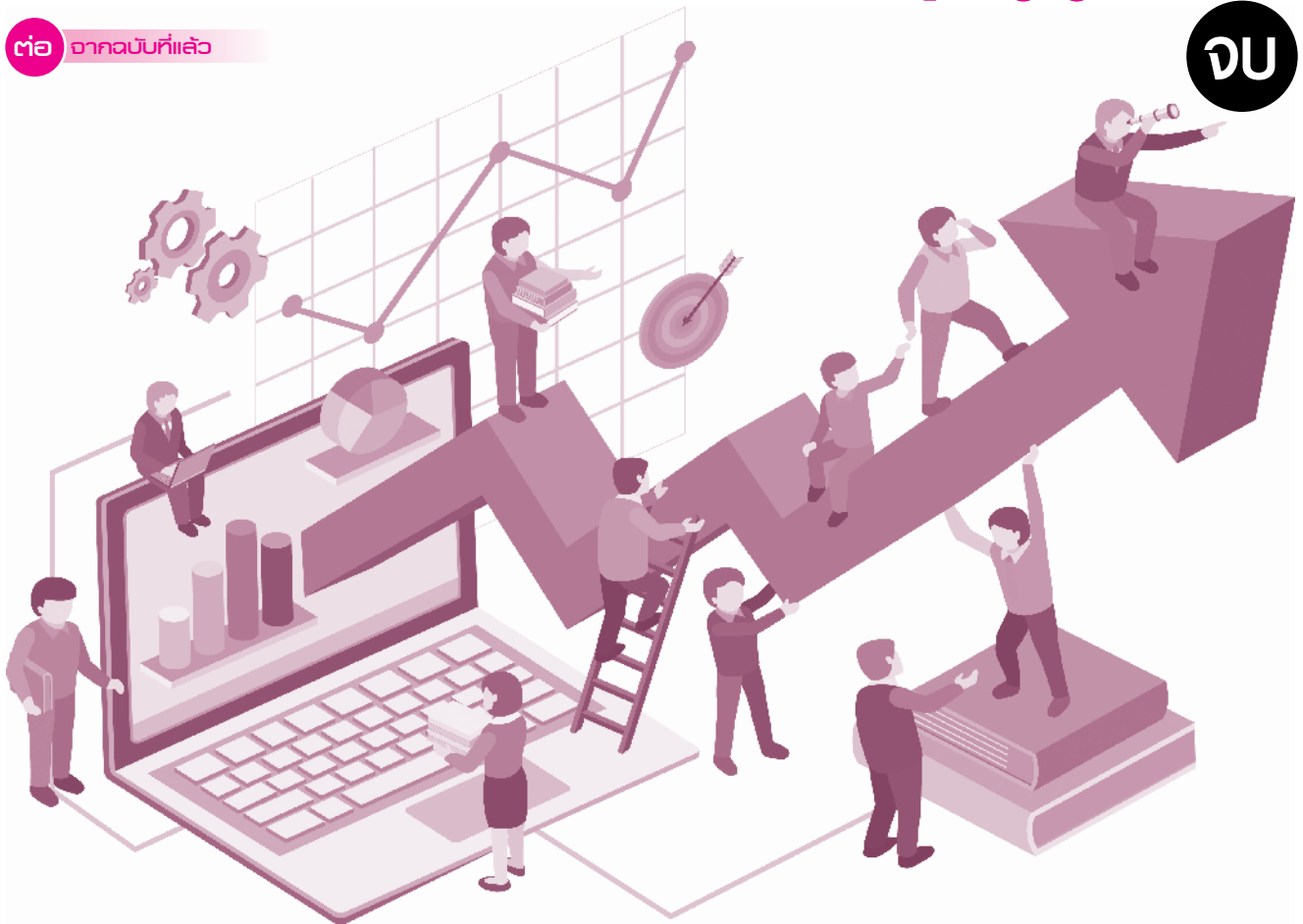


เขตเศรษฐกิจพิเศษโอกาสทองของ SME ไทย สร้างโอกาสการค้าการลงทุนสู่ภูมิภาค

ต่อเนื่อง จากฉบับที่แล้ว

จบ



เขตเศรษฐกิจพิเศษ (SEZs) สระแก้ว

ศักยภาพ สระแก้วเปรียบเป็นประตูเศรษฐกิจที่สำคัญระหว่างไทยกับกัมพูชา โดยในช่วงปี 2553-2558 มูลค่าส่งออกชายแดนเติบโตเฉลี่ยร้อยละ 16.8 ต่อปี และจากทำเลที่ตั้งอยู่ในแนวระเบียงเศรษฐกิจตอนใต้ ภายใต้ความร่วมมือทางเศรษฐกิจของอนุภูมิภาคุ่มแม่น้ำโขง (GMS Southern Economic Corridor) ตามแนวเส้นทางกรุงเทพฯ - อร์ญประเทศ (ไทย) - บันเตียเมียนเจย และพนมเปญ (กัมพูชา) - หวงเต่า (เวียดนาม) และเส้นทางกรุงเทพฯ - อร์ญประเทศ (ไทย) - เสียมเรียบ และสตึงเตร็ง (กัมพูชา) - กวีญิน (เวียดนาม) จึงเอื้อประโยชน์แก่กลุ่มผู้ประกอบการไทยให้สามารถตั้งฐานการผลิตใน SEZs สระแก้ว และอาจจะนำเข้าวัตถุดิบจากฝั่งกัมพูชาหรืออาจจะก่อตั้งศูนย์กระจายสินค้าหรือโลจิสติกส์ เพื่ออำนวยความสะดวก

ทางการขนส่งสินค้าระหว่างฝั่งไทย และกัมพูชา หรือธุรกิจกัมพูชาที่ต้องการส่งออกสินค้าไปยังประเทศที่สามผ่านทางท่าเรือแหลมฉบังของไทย ซึ่งเป็นท่าเทียบเรือขนาดใหญ่ และมีระยะทางห่างจากอร์ญประเทศ สระแก้ว ประมาณ 250 กิโลเมตร

นอกจากนี้ ที่ตั้งของ SEZs สระแก้วติดกับถนนทางหลวง ซึ่งมีความสะดวกในการเข้าถึงพื้นที่ จึงเหลือเพียงการเร่งรัดปรับปรุงระบบสาธารณูปโภค การก่อสร้างนิคมอุตสาหกรรม และการพัฒนาโครงสร้างพื้นฐานทางด้านอื่น ขณะที่ SEZs ในจังหวัดอื่นยังต้องพัฒนาเส้นทางคมนาคมให้เข้าถึงพื้นที่ก่อน ดังนั้น SEZs สระแก้วจึงเหมาะแก่การเป็นหนึ่งในเมืองต้นแบบเขตเศรษฐกิจพิเศษชายแดนทั้งนี้ ในปัจจุบัน ภาครัฐก็พยายามเร่งรัดการก่อสร้าง และปรับปรุงโครงสร้างพื้นฐานต่างๆ เพื่อให้การเดินทาง และขนส่งสินค้าจาก



ฝั่งไทยไปยังกัมพูชาคลองตัว รวดเร็วมากขึ้น และยังคงช่วยสนับสนุนกิจกรรมการค้าและการลงทุนระหว่างกัน ซึ่งมีโครงการระยะเร่งด่วน ได้แก่ การจัดตั้งนิคมอุตสาหกรรม โครงการก่อสร้างสะพานรถไฟ ช่วงคลองลึก (ไทย) - ปอยเปต (กัมพูชา) และโครงการก่อสร้างถนน ช่วงแยกทางหลวง 33 - ด้านผ่านแดนบ้านคลองลึก อ.อรัญประเทศ และโครงการในอนาคตอื่นๆ เช่น โครงการก่อสร้างรถไฟสายใหม่ ช่วงแก่งคอย - คลองสิบก้า - สะพานคลองลึกโครงการก่อสร้างทางหลวงพิเศษระหว่างเมือง ช่วงกรุงเทพฯ - สระแก้ว และโครงการพัฒนารถไฟที่ร่วมมือระหว่างไทย - ญี่ปุ่น ช่วงกาญจนบุรี - ฉะเชิงเทรา - อรัญประเทศ

ทั้งนี้ หากโครงการต่างๆ ก่อสร้างแล้วเสร็จ และเปิดดำเนินการแล้ว ก็จะช่วยให้การเดินทาง และการขนส่งสินค้าจากส่วนกลาง (กรุงเทพมหานคร และปริมณฑล) ไปยัง SEZs สระแก้ว มีความสะดวก และคล่องตัวมากขึ้นนอกจากนี้ การขนส่งสินค้าระหว่างกัมพูชากับท่าเรือแหลมฉบังก็จะสามารถเคลื่อนย้ายสินค้าได้ต่อเนื่อง หากเส้นทางรถไฟตรงจุดเชื่อมต่อระหว่างปอยเปตกับอรัญประเทศปรับปรุงแล้วเสร็จ และสามารถเปิดให้บริการ

ทั้งนี้ เมื่อมีการลงทุนในโครงการต่างๆ ตลอดจนการที่มีนักลงทุนเข้าไปประกอบกิจการใน Border SEZs มากขึ้นจะทำให้เกิดการขยายตัวของเมืองในบริเวณพื้นที่โดยรอบอรัญประเทศ ซึ่งเป็นที่ตั้งของ Border SEZs สระแก้ว และอาจจะกระจายความเจริญไปยังพื้นที่อื่นๆ ในสระแก้วตามมาในระยะข้างหน้า จากที่ในปัจจุบันกิจกรรมทางเศรษฐกิจในสระแก้วเติบโตกระจุกตัวเฉพาะในอรัญประเทศ ขณะที่กิจกรรมการค้า และการลงทุนในพื้นที่อื่นยังไม่คึกคักมากนัก

กิจการที่น่าจะได้รับประโยชน์ สำหรับกลุ่มธุรกิจที่น่าจะได้รับอานิสงส์จากการจัดตั้ง SEZs สระแก้วแบ่งออกเป็น 3 กลุ่มใหญ่คือ

- **กลุ่มธุรกิจที่ต้องการขยายตลาดส่งออก** โดยเฉพาะในกัมพูชา เช่น ชิ้นส่วนยานยนต์ สินค้าอุปโภค / บริโภค และเครื่องใช้ไฟฟ้า แต่อย่างไรก็ดี การเจาะตลาดส่งออกในกัมพูชาอาจเผชิญกับคู่แข่งชั้นที่สำคัญอย่างจีน และเวียดนาม ผู้ประกอบการจึงควรสำรวจตลาดก่อนลงทุน

- **กลุ่มธุรกิจที่ต้องการเข้าไปใช้วัตถุดิบในกัมพูชา** เพื่อผลิตสินค้าแล้วนำมาจำหน่ายในไทยหรือส่งออกไปยังประเทศที่สาม เช่น สิ่งทอ / เครื่องนุ่งห่ม เนื่องจากเป็นธุรกิจที่ใช้แรงงานเข้มข้น และจะได้รับสิทธิประโยชน์ลดหย่อนภาษีส่งออกจากที่ตั้งฐานการผลิตในกัมพูชา

- **กลุ่มธุรกิจโลจิสติกส์** เช่น คลังสินค้า / ศูนย์กระจายสินค้า และการขนส่งสินค้าด้วยรถยนต์ จะมีความต้องการมากขึ้นตามการขยายตัวของกิจกรรมการค้าและการลงทุนระหว่างชายแดนไทยกับกัมพูชา

เขตเศรษฐกิจพิเศษ SEZs ตาก

ศักยภาพ ขณะที่สระแก้วเปรียบเป็นประตูการค้ากับกัมพูชา ตากก็เปรียบเป็นประตูการค้ากับเมียนมาร์ และเป็นเมืองหน้าด่านที่สำคัญอีกแห่งหนึ่งของไทยเช่นกัน ซึ่งหากพิจารณาจากการส่งออกชายแดนจากตากไปยังเมียนมาร์ พบว่ามีการขยายตัวต่อเนื่อง และมีอัตราการเติบโตโดยเฉลี่ยต่อปีค่อนข้างสูงเมื่อเทียบกับจังหวัดชายแดนอื่นใน Border SEZs ระยะเวลาที่ 1

ทั้งนี้จากที่กิจกรรมเศรษฐกิจในตากเติบโตอย่างรวดเร็ว ทำให้ภาครัฐเร่งพัฒนาโครงสร้างพื้นฐาน และสิ่งอำนวยความสะดวกต่างๆ เห็นได้จากในปีงบประมาณ 2559 SEZs ตากได้รับจัดสรรงบประมาณมากที่สุดถึง 3,150 ล้านบาท คิดเป็นร้อยละ 56 ของการลงทุนทั้งหมดในเขตเศรษฐกิจพิเศษระยะที่ 1 โดยในจำนวนนี้มีโครงการที่สำคัญ



คือ โครงการก่อสร้างสะพานข้ามแม่น้ำเมยแห่งที่ 2 และโครงการพัฒนาท่าอากาศยานแม่สอด ซึ่งหากโครงการสะพานข้ามแม่น้ำเมยแห่งที่ 2 ก่อสร้างแล้วเสร็จ จะช่วยบรรเทาปัญหาการจราจรติดขัดบนสะพานข้ามแม่น้ำเมยแห่งที่ 1 และจะช่วยให้สามารถรับน้ำหนักการบรรทุกสินค้าข้ามจากฝั่งไทยไปยังเมียนมาร์ได้มากขึ้น โดยปริมาณน้ำหนักที่ขนส่งสินค้าด้วยรถบรรทุกบนสะพานมิตรภาพไทย - เมียนมาร์แห่งที่ 1 ในปัจจุบันนั้น จำกัดน้ำหนักไว้เพียงไม่เกิน 25 ตันต่อคัน ขณะเดียวกัน หากท่าอากาศยานแม่สอดปรับปรุงแล้วเสร็จ ก็จะช่วยให้สามารถรองรับจำนวนผู้โดยสารที่อาจจะขยายตัวสูงขึ้นจากการท่องเที่ยว และการเข้ามาลงทุน

นอกจากนี้ การที่ SEZs แม่สอด ตาก เป็นเมืองหน้าด่านที่สามารถเชื่อมต่อไปยังเมืองสำคัญของเมียนมาร์อย่างเมืองย่างกุ้ง ผ่านเส้นทางสายแม่สอด - เมียวดี - เชียงตุง - เชียงตุง - กอกระเร็ก - ผาอัน ซึ่งเป็นส่วนหนึ่งของเส้นทางระเบียงเศรษฐกิจตะวันออก - ตะวันตก (East-West Economic Corridor) ทำให้ SEZs ตาก มีจุดภูมิประเทศที่เหมาะสมแก่ธุรกิจที่ต้องการนำเข้าวัตถุดิบจากเมียนมาร์เพื่อนำกลับมาผลิตสินค้าแล้วส่งกลับไปจำหน่ายในเมียนมาร์


นอกจากนี้ ธุรกิจที่เข้าไปลงทุนใน SEZs ตาก ยังเหมาะแก่กิจการประเภทที่ต้องการใช้แรงงานเข้มข้นด้วย เนื่องจากค่าจ้างแรงงานในไทยสูงกว่าในเมียนมาร์จึงดึงดูดให้แรงงานในเมียนมาร์เข้ามาทำงานที่ฝั่งชายแดนไทย บวกกับการผ่อนผันกฎเกณฑ์นโยบายด้านแรงงานที่อนุญาตให้กิจการใน Border SEZs สามารถใช้แรงงานแบบไป - กลับได้ จึงน่าจะดึงดูดให้กำลังแรงงานจากเมียนมาร์เดินทางเข้ามาทำงานในโรงงานในไทย ซึ่งจะช่วยให้ผู้ประกอบการไทยลดต้นทุนค่าแรงงาน และบรรเทาปัญหาการขาดแคลนแรงงาน

ดังนั้น ในระยะข้างหน้า นอกจาก SEZs ตากจะช่วยสนับสนุนให้กิจกรรมการค้าชายแดนเติบโตสูงขึ้นแล้ว SEZs ตากยังจะเป็นฐานการผลิตสินค้าที่สำคัญที่จะป้อนสินค้าอุปโภค / บริโภคต่างๆ กลับ

เข้ามาในไทย และส่งออกไปยังประเทศที่สาม กิจการที่น่าจะได้รับประโยชน์ สำหรับกลุ่มธุรกิจที่น่าจะได้รับอานิสงส์จากการจัดตั้ง SEZs ตาก แบ่งออกเป็น 3 กลุ่มใหญ่ คือ

- **กลุ่มธุรกิจที่ต้องการนำเข้าวัตถุดิบเพื่อนำมาผลิตสินค้าในไทย** เช่น สินค้าอุปโภค / บริโภค อาหาร และสินค้าเกษตรแปรรูป เนื่องจากในเมียนมาร์ยังมีความอุดมสมบูรณ์ของแหล่งทรัพยากรทางธรรมชาติ

- **กลุ่มธุรกิจที่ต้องการขยายตลาดส่งออกไปยังเมียนมาร์** เช่น วัสดุก่อสร้าง ผ้าฝ้าย และเครื่องนุ่งห่ม

- **กลุ่มธุรกิจโลจิสติกส์ โดยเฉพาะคลังสินค้า และศูนย์กระจายสินค้า** ที่จะได้รับอานิสงส์จากการเติบโตของการค้าชายแดน ดังนั้น ผู้ประกอบการไทยที่สนใจจะลงทุนในเขตเศรษฐกิจพิเศษดังกล่าว ควรต้องศึกษาข้อมูลให้ดี เพื่อเป็นการเพิ่มโอกาสในการขยายการทำธุรกิจในภูมิภาค ซึ่งมีศักยภาพเติบโตได้อีกมากในอนาคต เพราะจัดตั้ง Border SEZs จะช่วยส่งเสริมการค้า และการลงทุนระหว่างไทยกับประเทศเพื่อนบ้านให้ขยายตัวสูงขึ้น อีกทั้งยังช่วยกระจายรายได้ไปสู่ภูมิภาค ซึ่งจะเริ่มเห็นเป็นรูปธรรมในจังหวัดที่มีความพร้อมก่อน อย่างสระแก้ว และตาก โดยจุดเด่นที่น่าลงทุนใน SEZs สระแก้ว คือ การมีที่ตั้งอยู่ใกล้กับนิคมอุตสาหกรรมปอยเปต - โอนีงของกัมพูชา และท่าเรือแหลมฉบังของไทย ซึ่งเป็นโอกาสที่เหมาะสมแก่การเข้าไปตั้งโรงงานผลิตในกัมพูชาแล้วส่งสินค้าออกไปทางท่าเรือแหลมฉบังของไทย หรือการนำสินค้าที่ผลิตในกัมพูชากลับมาที่คลังสินค้าที่สระแก้วเพื่อกระจายสินค้าไปจำหน่ายในจังหวัดต่างๆ ของไทย ขณะที่ใน SEZs ตาก เหมาะแก่ธุรกิจที่ต้องการนำเข้าวัตถุดิบจากเมียนมาร์เพื่อนำมาผลิตสินค้าในฝั่งไทย และธุรกิจที่ต้องการใช้แรงงานเข้มข้น เนื่องจากค่าจ้างแรงงานเมียนมาร์ต่ำกว่าแรงงานไทย และแรงงานที่ชายแดนเมียนมาร์ก็สามารถเดินทางไป - กลับต่อวันเข้ามาที่ จ.ตากได้ ซึ่งผู้บริโภคนในเมียนมาร์ยังต้องการสั่งซื้อสินค้าในกลุ่มอุปโภค / บริโภค สิ่งทอ / เครื่องนุ่งห่ม และกลุ่มสินค้าวัสดุก่อสร้างจากไทย 

แหล่งที่มา : ศูนย์วิจัยกสิกรไทย

