

ตอนที่ 1 ปลวก



ทินนท์ ลักขณาอัคร

วิศวกรควบคุม ระดับสามัญวิศวกรโยธา

AU เด็กสร้างบ้านในตอนนี พามารู้จักแมลงที่คนรักบ้านควรจะได้รู้จักไว้ นั่นก็คือเจ้า “ปลวก” นั่นเอง เพราะมันเป็นแมลงที่พบได้ทั่วไปโดยง่ายในบ้านเราที่เป็นเขตร้อนชื้น ซึ่งเหมาะกับการใช้ชีวิตของพวกเขาเป็นอย่างมาก ส่วนตัวผมนั้นต้องออกตัวว่าไม่ได้มีความรู้เรื่องปลวกเป็นพิเศษแต่อย่างใด เผลอผมได้มีโอกาสสัมมนาจากผู้ชำนาญการเรื่องปลวกทั้งเจ้าหน้าที่ที่ภูฏานจากกรมป่าไม้ และเจ้าของ บ.กำจัดปลวก ทำให้ได้รับความรู้ซึ่งผมเห็นว่าจะมีประโยชน์กับผู้อ่านทั่วไป จึงขอทำตัวเป็นครูพักลักจำเรียบเรียงมาเผยแพร่ต่อกันแล้วกันครับ

ปลวก (TERMITE) เป็นแมลงชนิดหนึ่ง เดิมนักอนุกรมวิธานจัดอันดับไว้อยู่ที่ลำดับ 13 เรียกว่า Isoptera คือแมลงที่มีปีกเท่ากัน แต่ปัจจุบัน ได้ย้ายไปอยู่ที่ลำดับที่ 8 เรียกว่า Blattodea ซึ่งเป็นกลุ่มเดียวกับพวกแมลงสาป เขาคงเห็นว่าปลวกมีความคล้ายคลึงกับวงจรชีวิตของพวกเขาแมลงสาปมากกว่า ปลวกมีมากกว่า 3,000 ชนิด แบ่งเป็นปลวกชั้นสูงประมาณ 2,600 ชนิด และปลวกชั้นต่ำประมาณ 400 ชนิด ซึ่งพบในประเทศไทยประมาณกว่า 200 ชนิด

นักกีฏวิทยาแบ่งปลวกออกเป็น 3 วรรณะ ดังนี้

1) **วรรณะกรรมกร (Worker caste)** เรียกปลวกวรรณะนี้ว่า “ปลวกงาน” เป็นปลวกตัวอ่อน และตัวเต็มวัย เป็นหมัน ไม่มีปีก ลำตัวบางสีขาวซีด ดูคล้ายมด บางคนจึงเรียกปลวกวรรณะนี้ว่า มดขาว (White ants) ปลวกงานมีหน้าที่หาอาหารมาเก็บสะสม และมาป้อนให้กับนางพญา ปลวกทหาร และเลี้ยงตัวอ่อนที่เกิดใหม่ยังมีหน้าที่สร้าง และซ่อมแซมรังอีกด้วย บางชนิดจะเพาะเชื้อราไว้เป็นอาหาร ปลวกวรรณะนี้มีปริมาณประมาณ 90% ของทั้งหมด และเจ้าวรรณะนี้เองที่กัดกินเนื้อไม้ ทำให้บ้านของเราเสียหาย

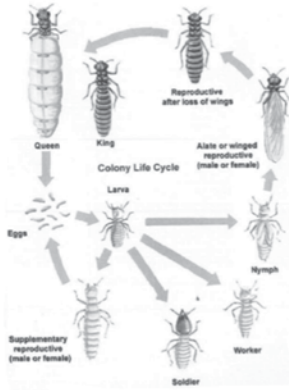
2) **วรรณะทหาร (Soldier caste)** เรียกปลวกวรรณะนี้ว่า “ปลวกทหาร” เป็นปลวกตัวเต็มวัย เป็นหมัน ไม่มีปีก ตัวใหญ่กว่าปลวกงาน มีส่วนหัวขนาดใหญ่ และมีกรามขนาดใหญ่ 1 คู่ มีหน้าที่ต่อสู้กับศัตรูที่มีรณะอื่น ไม่ให้มารบกวนรังและตัวอ่อนภายในรัง เขามักจะพบเห็นปลวกทหารจำนวนมาก คอยคุ้มกัน และระวังภัยให้กับปลวกงานที่กำลังออกหาอาหาร ซ่อมแซมหรือขยายรัง การที่มีพันกรามขยายใหญ่มากนี้ทำให้ไม่สามารถกินอาหารเองได้ ทำให้ต้องคอยการป้อนอาหารจากปลวกงาน บางชนิดสามารถพ่นสารเหนียวออกมาเพื่อป้องกันการรุกรานได้ด้วย

3) **วรรณะสืบพันธุ์ (Primary reproductive caste)** เป็นปลวกที่มีปีก มีอวัยวะเพศ และตา รวมทั้งเจริญเติบโต ปลวกวรรณะนี้มีอยู่ 3 ประเภท คือ ปลวกนางพญา (Queen) ปลวกราชา (King) และแมลงเม่า (Alates) โดยมีรายละเอียด ดังนี้

ลักษณะปลวก

ในรังปลวก 1 รังจะมีปลวกนางพญาเพียงแคตัวเดียว มีหน้าที่วางไข่ ปลวกนางพญาที่สมบูรณ์สามารถวางไข่ได้ถึง 3,000 ฟองต่อวัน มีลำตัวใหญ่มากกว่าปลวกตัวอื่นๆ ด้วยลำตัวที่มีขนาดใหญ่ทำให้เคลื่อนที่ช้า โดยจะมีปลวกงานคอยรับใช้ หาอาหารมาป้อนอยู่ข้างๆ ปลวกนางพญาจะปล่อยฟีโรโมนออกมาจากทวารหนักในการเลี้ยงตัวอ่อน โดยฟีโรโมนที่ปล่อยออกมานั้นจะเป็นตัวกำหนดบทบาทให้ปลวกแต่ละตัวทำงานแต่ละหน้าที่เพื่อเป็นสังคมขึ้นมา ส่วนปลวกราชานั้น อาจพบได้มากกว่า 1 ตัวในรัง มีขนาดใหญ่กว่าปลวกตัวอื่นเล็กน้อยทำหน้าที่ผสมพันธุ์กับปลวกนางพญาเพื่อขยายพันธุ์ต่อไป จะเห็นว่าทั้งปลวกนางพญา และปลวกราชาทำหน้าที่ขยายพันธุ์ใน 1 รังปลวกไปเรื่อยๆ แล้ว ปลวกจะมีวิธีในการขยายพันธุ์เพิ่มเพื่อไปสร้างรังใหม่ ด้วยการผลิตปลวกที่เรียกว่าตัวอ่อน (Nymph) ซึ่งเติบโตไปเป็นแมลงเม่า (Alates) ออกมา มักจะเกิดขึ้นช่วงฤดูฝน จะมีแมลงเม่าจำนวนมากบินตัวบินออกมาจากรัง ไปหาไฟแสงสว่างที่เราเรียกว่าแมลงเม่าบินมาเล่นไฟ เจ้าไฟแสงสว่างนี้แหละเป็นจุดนัดพบของพวกเขา เพื่อผสมพันธุ์กัน จากนั้นจะสลัดปีกออก และเดินออกหาช่องว่างในดินเพื่อสร้างรังใหม่ การวางไข่ครั้งแรกๆ จะวางไข่ได้น้อยประมาณ 20 ฟอง และจะพักเป็นตัวอ่อนภายใน 7 วัน ทั้งปลวกนางพญา และปลวกราชาจะทำหน้าที่เลี้ยงตัวอ่อนให้โตเต็มวัยเพื่อให้ทำหน้าที่เป็นปลวกงานรุ่นแรก เมื่อวางไข่ครั้งแรกแล้วหน้าที่ของปลวกนางพญาจะขยายใหญ่ขึ้นหลายเท่าเพื่อสามารถวางไข่ได้จำนวนที่ละมากๆ จากนั้นจึงสร้างปลวกทหารออกมาป้องกันรังเกิดเป็นสังคมปลวกรังใหม่ต่อไปปลวกมีการเจริญเติบโตแบบไม่สมบูรณ์แบบ (Incomplete metamorphosis) กล่าวคือเมื่อปลวกฟักออกจากไข่ก็จะมีลักษณะคล้ายตัวเต็มวัยเพียงแต่มีขนาดเล็กกว่า ใน

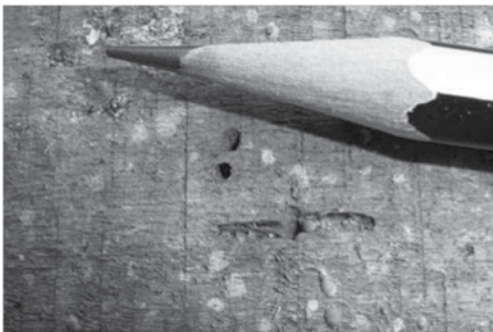
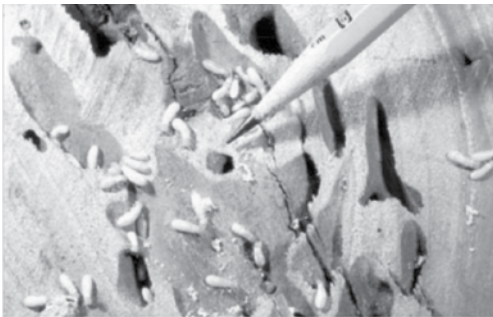
ปลวกวรรณะสืบพันธุ์ตัวอ่อนจะยังไม่มียัง และระบบสืบพันธุ์จะยังไม่เจริญสมบูรณ์ ยังไม่สามารถสืบพันธุ์ได้ ปลวกตัวอ่อนนี้จะมีการลอกคราบหลายครั้ง และการลอกคราบครั้งสุดท้ายกลายเป็นตัวเต็มวัย



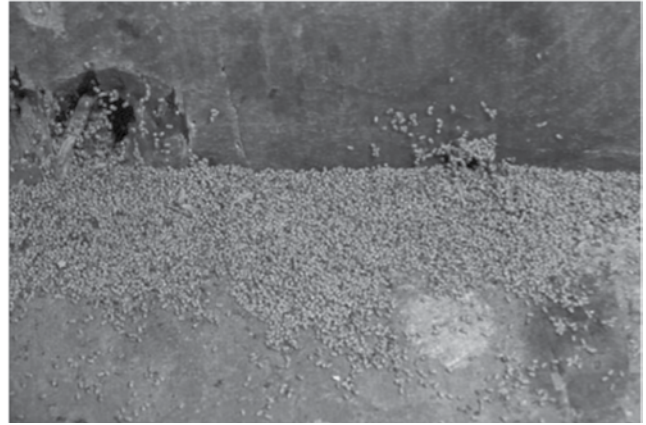
เราสามารถแบ่งชนิดของปลวกตามที่อยู่อาศัยได้ 2 ประเภท คือ

1) ปลวกที่อาศัยอยู่ในไม้ ปลวกชนิดนี้จะอาศัยอยู่ในเนื้อไม้โดยตรง โดยไม้ไม่ต้องอาศัยภายในดินเลย เราสามารถแบ่งชนิดย่อยออกได้อีก 2 แบบ

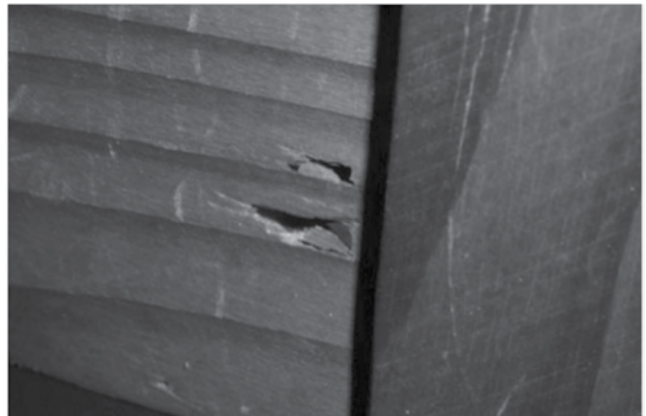
1.1) ปลวกไม้แห้ง (Drywood termites) ปลวกชนิดนี้จะอาศัยอยู่ในเนื้อไม้ที่แห้งมีความชื้นน้อย หรือไม้ที่มีอายุการใช้งานนานๆ เราจะทราบว่าไม้ปลวกอาศัยอยู่ในเนื้อไม้ได้จากการเห็นวัสดุแข็งทรงกลมๆ รีๆ ตกอยู่รอบๆ ใกล้เคียงกับเนื้อไม้ที่ถูกปลวกทำลาย ปลวกชนิดนี้จะทำลายเนื้อไม้ภายใน โดยเหลือภายนอกไว้เป็นผิวบางๆ ให้ดูจากภายนอกเหมือนว่าไม้อยู่ในสภาพปกติ



ภาพร่องรอยที่ไม้ที่ถูกปลวกไม้แห้งทำลาย โดยจะเห็นเป็นรูขนาดเส้นผ่านศูนย์กลาง 1 มม. ที่ผิวไม้



ภาพวัสดุแข็งทรงกลมตกอยู่รอบๆ ไม้ที่ถูกปลวกไม้แห้งอาศัยอยู่ภายใน



ภาพแสดงไม้ที่ถูกปลวกไม้แห้งอาศัยอยู่ ซึ่งกัดกินภายในจนเหลือเพียงผิวบางๆ ภายนอก

1.2) ปลวกไม้เปียก (Damp wood termites) ปลวกชนิดนี้จะอาศัยอยู่ในไม้ที่มีความชื้นสูง จึงมักจะอยู่ในเนื้อไม้ของไม้ยืนต้น หรือถ้าเป็นไม้ล้มตายก็จะเป็นไม้ล้มตายที่มีความชื้นสูง

หากคุณมีคำถาม ปัญหา อยากเข้ามาร่วมแบ่งปันประสบการณ์เกี่ยวกับเรื่องงานก่อสร้างหรือมีข้อเสนอแนะ ดิฉัน ผมยินดีรับฟังผ่านทางอีเมลล์ kobdeksangban@yahoo.co.th ครับ