

5ส คือ พื้นฐานของโคเซ็น

เพื่อการเพิ่มประสิทธิภาพของการทำงาน

ต่อ จากฉบับที่แล้ว

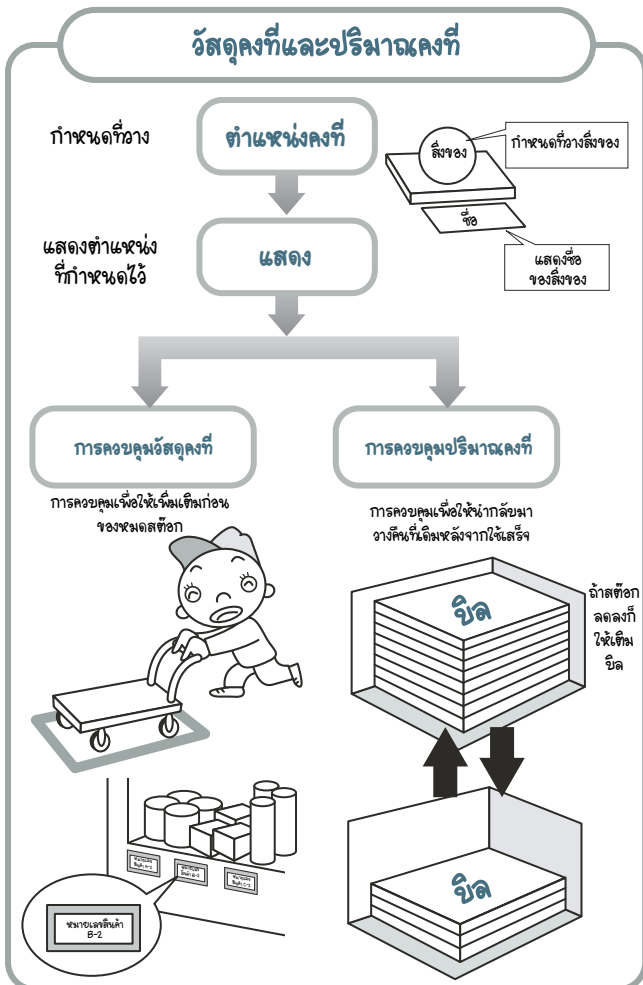
8 สะดวก วัสดุคงที่และปริมาณคงที่

ตำแหน่งคงที่ คือ การที่สิ่งของวางอยู่ในตำแหน่งที่กำหนดไว้ในกรณีที่เป็นวัสดุสิ้นเปลืองกับวัสดุคงสภาพจะแตกต่างกันเล็กน้อย

○ ในกรณีเครื่องมืออุปกรณ์ เอกสารต่าง ๆ ที่เป็นวัสดุคงสภาพ → เมื่อใช้เสร็จแล้ว ถูกลำกลับไปวางคืนที่เดิม เรียกว่า การควบคุมวัสดุคงที่

○ ในกรณีวัสดุและวัตถุดิบที่เป็นวัสดุสิ้นเปลือง → เมื่อปริมาณลดลง ก็เติมให้ได้ตามปริมาณที่กำหนดไว้ เพื่อให้สามารถทำให้เกิด ปริมาณคงที่ เรียกว่า การควบคุมปริมาณคงที่

ไม่ว่าจะเป็นแบบใด ก็คือ การทำให้ของที่จำเป็นในปริมาณที่จำเป็นวางอยู่ในที่ๆ กำหนดไว้



การควบคุมวัสดุคงที่
คือ วิธีการควบคุมของที่ใช้แล้วไม่หมดไป

การควบคุมปริมาณคงที่
คือ วิธีการควบคุมของที่ใช้แล้วหมดไปนั่นเอง

9 สะดวก ทำให้นำกลับมาคืนได้ง่าย อย่างยั่งยืน

ของที่ใช้แล้วถ้า ไม่ถูกนำกลับมาคืน ไม่มีการเติมเข้าไป ก็จะทำให้ การจัดการตำแหน่งคงที่ นั้นพังลง

ดังนั้นการทำให้วัสดุคงที่-ปริมาณคงที่ อยู่อย่างยั่งยืน มีสิ่งจำเป็นอยู่ 2 อย่าง ดังนี้

○ สามารถนำกลับมาคืน สามารถเติม ได้โดยไม่ต้องเสียแรงเสียเวลามาก

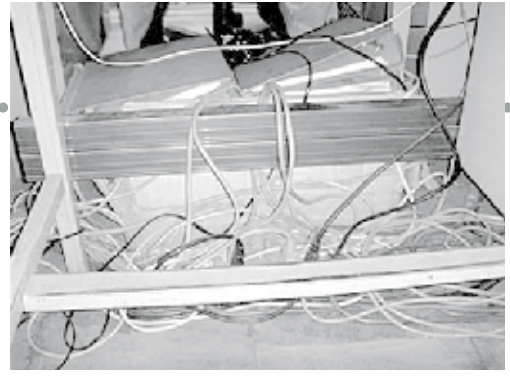
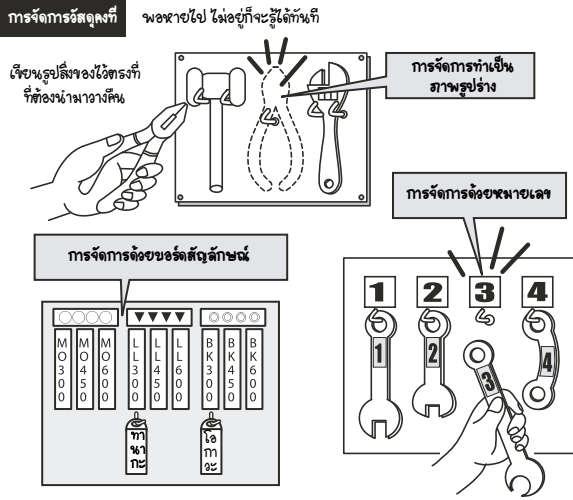
○ สามารถรู้ว่า ยังไม่นำกลับมาคืน ยังไม่มีการเติมเต็ม ทีเดียวเพื่อให้ทำสิ่งเหล่านี้เรียกว่า ทำให้นำกลับมาคืนได้ง่าย

■ ในกรณีวัสดุคงที่ การจัดการโดยทำให้รู้ด้วยสายตา เช่น วิธีการใช้ภาพรูปร่าง สิ่งของที่ยังไม่นำกลับมาคืน การจัดการโดยดูจากหมายเลขที่หายไป

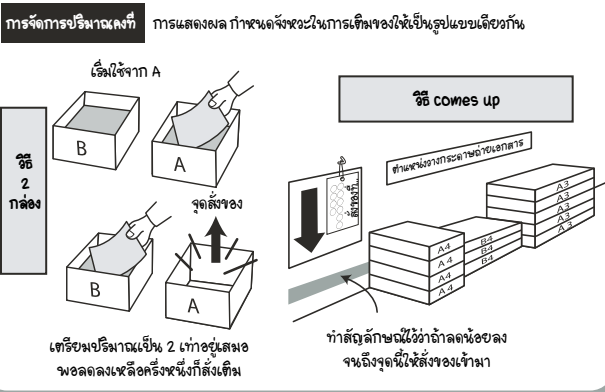
■ ในกรณีปริมาณคงที่ การแสดงจังหวะในการเติมของ การจัดการจุดสั่งซื้อสินค้า (วิธี come-up) ทำให้เวลาที่ใช้ในการเติมของลดลงโดยใช้ วิธี 2 กล้อง เพื่อไม่ให้เกิดสภาพสต็อกเป็นศูนย์ลดลง

ถ้า นำกลับมาคืนง่าย มันก็จะ คืนที่ได้ ละนะ

**ทำให้งานกลับมามีได้ง่าย
เพื่อให้อุปกรณ์และปริมาณคงที่อย่างยั่งยืน**



ถ้าวางระเกะระกะแบบขี้ต้อให้มีปัญหา
เรื่องการเดินสายเกิดขึ้นก็ไม่สามารถค้นพบได้

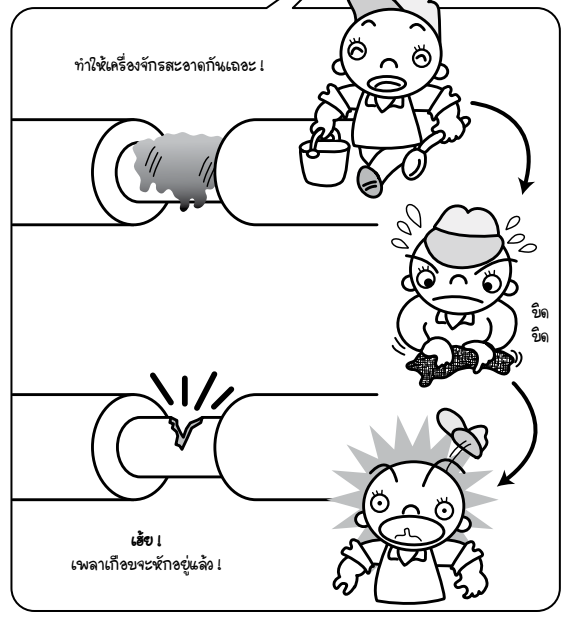


นิยามของสะอาด

ทำให้เกิดสภาพไม่มีขยะและสิ่งสกปรก

สะอาด

- ดูแล้วมีความสวยงาม เป็นระเบียบเรียบร้อย สะอาด
- สามารถค้นพบของเสีย เครื่องจักรมีปัญหาได้อย่างรวดเร็ว



10 สะดวก ทำให้งานกลับมามีได้ง่าย
อย่างยั่งยืน

นิยามของ **สะอาด** ทำให้เกิดสภาพไม่มีขยะและสิ่งสกปรก ความสะอาดที่ไม่มีขยะและสิ่งสกปรกความเป็นระเบียบเรียบร้อยเป็นพื้นฐานในการทำงานที่ไม่สามารถขาดได้

ในขณะที่เดียวกัน **สะอาด** ของ 5ส ก็ยังมีจุดประสงค์อีกข้อหนึ่ง คือ การค้นพบของเสียและเครื่องจักรมีปัญหาได้อย่างรวดเร็ว

ถ้าเครื่องจักรอุปกรณ์มีสิ่งสกปรกหรือฝุ่นละอองไปเกาะปกคลุมเอาไว้ ทำให้เสียมีโอกาสที่จะซ่อมก่อนเสียได้

เพื่อเป็นการป้องกันจึงต้องทำให้ **สะอาด**