

# สวรรค์ของคนติดอ่าง



(118)

# อ่าง

อาทิตย์ นิ่มนวล  
ฝ่ายสำนักพิมพ์ ส.ส.ท.

น จะกล่าวทไป ถึงนางพันธุรัตน์ ยักษ์...ไม่ใช่แล้วละ คิวชู เป็นภูมิภาคทางตอนใต้ของประเทศญี่ปุ่น มีลักษณะทางภูมิศาสตร์เป็นเกาะ เป็นดินแดนที่มีสไตล์ค่อนข้างต่างจากภูมิภาคยอดนิยมอย่างคันโตหรือคันไซ ซึ่งเราได้เคยพูดถึงคิวชูกันไปหลายต่อหลายครั้งแล้วนะครับ แต่ก็ยังไม่จบสักที ด้วยความที่มีเอกลักษณ์นี้เองทำให้เล่าทำอะไรเล่าไม่หมด และเรื่องที่จะเล่าสู่กันฟังในฉบับนี้ก็เป็นเรื่องยอดฮิตอีกเหมือนกัน (อาจจะเหมือนว่าเราเวียนว่ายอยู่ในวัฏสงสารเบาๆ) จำได้ว่าตอนจะไปเที่ยวคิวชู เมืองแรกที่ใครก็ต้องนึกถึงคือ ฟุกุโอกะ แต่ไม่ครับ ข้าพเจ้า และคณะทัวร์ถูกเปิดหีบมือหนึ่งไม่แม้แต่จะแลเมืองนี้เลย เรานั่งรถไฟ Sonic Express ตรงดิ่งทะลุรกไปยัง "เบปปุ" กันทันทีเลยต่างหาก

จากข้อมูลที่พยายามค้นหาขึ้นมา เมืองนี้เป็นเมืองแห่งบ่อน้ำพุร้อน หรือ ออนเซน ซึ่งมันเป็นอะไรที่ยอดเยี่ยมไปเลยละ อากาศหนาวๆ ได้แช่ออนเซนจนเนื้อแทบล่อนออกจากกระดูกแบบนี้ เราตัดสินใจหาที่พักคืนแรกเมืองแรกเป็นที่เมืองนี้ และแน่นอนว่าจะต้องเป็นที่พักที่มีออนเซนให้แช่ด้วย ทันทีที่ก้าวออกจากรถไฟป้าย สหมหนาวคล้ายกับเวลาเปิดตู้เย็นช่องแช่แข็งก็พัดมากระทบหน้าจนสั่นสะท้านไปแทบลืมนึกความฟินไปเลยทีเดียว และอย่างที่เกริ่นไป เบปปุเป็นเมืองแห่งบ่อน้ำพุร้อน เราก็เลยได้เจอบ่อน้ำพุร้อนขนาดย่อมอยู่มันตรงหน้าสถานีนี้เลย (ความเมืองแห่งบ่อน้ำพุร้อนที่แท้จริง) มีคุณลุงคุณป้าที่เดินผ่านไปมาแวะเวียนกันมาเอามือจุ่มน้ำทำหน้าฟินกันให้เห็นเป็นระยะๆ และที่ติดกับบ่อน้ำพุร้อนจิว้นก็คือรูปปั้นของคุณลุงคามาฮาชิ



อานุรายะ (油屋 熊八) ในท่าทางรำเริงที่สุดในชีวิตและมีเด็กน้อยเกาะอยู่ที่ชายเสื้อข้างหนึ่งในสภาพเปลิวแหล่ไม่เปลิวแหล่ ประวัติโดยสังเขปของคุณลุงคือ คุณลุงรักเด็กมาก คุณลุงเป็นผู้ริเริ่มการ "ทัวร์บ่อนรก (地獄巡り จิโกกุ เมกุริ)" ในเมืองนี้โดยมีไกด์เป็นสุภาพสตรี


เป็นคนแรก แถมยังพัฒนาการทำทัวร์ให้ขยายไปยังเมืองใกล้เคียง อย่างยูฟุอิน อาโตะ นางาซากิ ฯลฯ อีกต่างหาก และมีความฝันที่จะทำให้เมืองเบปปุเป็นที่รู้จักไปทั่วญี่ปุ่นในฐานะเมืองแห่งสถานที่พักผ่อนหย่อนใจสำหรับนักท่องเที่ยว ซึ่งคุณลุงทำสำเร็จแล้วนะครับ (ยิ้ม) ถือว่าเป็นบุคคลสำคัญท่านหนึ่งของเมืองนี้เลยก็ว่าได้

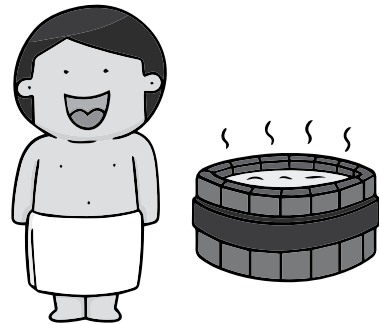
เบปปุไม่ใช่เมืองใหญ่ ดูเล็กๆ น่ารัก เดินสะดวก และยังมีบรรยากาศเป็นเมืองแห่งบ่อน้ำพุร้อนเข้าไปอีกด้วยกลุ่มควัน ซึ่งถ้าไม่ได้เพื่อเจอหรือมโนไปเองก็น่าจะเป็นควันจากบ่อน้ำพุร้อนที่กระจายอยู่ทั่วไปในเมืองนี้แหละ แต่ก็ไม่ได้ถึงขั้นปกคลุมจนมองอะไรไม่เห็นนะครับ ปริมาณกำลังเท่าเลย (พอทำ MV ได้) ใช้อินหมักก็ฟินนะนะ แต่ลมหนาวๆ ที่เย็นเฉียบนี้ทำให้ต้องรีบหาที่พักกันโดยด่วนเลย เดินตรงจากสถานีเบปปุไปได้ไม่นานก็มาถึงที่พักของเราแล้ว แอบหายใจเหมือนกัน เพราะตรอกซอกซอยค่อนข้างเยอะตามแบบญี่ปุ่น มีหน้าซ้าอาคาร ร้านรวงก็หน้าตาคล้ายๆ กันไปหมด หลบมุมอีกต่างหาก เรียกว่าวนเป็นวงกลมอยู่นานกว่าจะหาทางเข้าเจอ ไม่รอช้า เรารีบพุ่งไปติดตอเจ้าหน้าที่เพื่อฝากของกัน และไม่ลืมที่จะจองใช้บริการออนเซนส่วนตัว! จะว่าส่วนตัวก็ส่วนตัวนะครับ แต่เป็นส่วนตัวแบบส่วนรวม (ไม่งงนะ) คือลงชื่อจองใช้กันเป็นรอบๆ และเราได้รอบดีก็สุดใจ เพราะรอบเย็นๆ ฝรั่งเศสไปรับประทานหมดแล้ว ที่เก๋คือมีแบบห้องออนเซนให้เลือกด้วยนะ เป็นแบบทันสมัยหน่อย หินๆ หรือแบบธรรมชาติ ไม้ไผ่ๆ อะไรแบบนี้ เหลือจากนั้นก็แค่รอเวลาที่เราจะได้แช่ออนเซนกันแล้วครับ (ถ้าใครอยากอ่านวีรกรรมการแช่ออนเซน สามารถติดตามอ่านได้ในฉบับเก่านะครับ เล่าไว้ละเอียดจนอายุเลย...) ระหว่างที่รอทำอะไรดี? ก็ต้องสำรวจเมืองกันสิ!

รอบๆ เมืองก็ไม่ได้มีอะไรหรือความมาก สงบ เรียบง่าย แต่ก็มีห้างสรรพสินค้าเล็กๆ ให้ได้ช้อปปิ้งกัน ข้อ สิบบอกไป ของกินละแวกนี้ แอบอุดมสมบูรณ์นะจ๊ะ คือหน้าตาดีด้วยรสชาติดีด้วย ที่สำคัญคือมี Family Mart อยู่ในสถานีเบปปุเลย รอดตายแล้ว (คือคณะทัวร์ลุกเปิดมีอาหารทางจิตอยู่อย่างหนึ่งที่เหมือนกันคือ ไม่มีร้านอาหารก็ได้ ขอให้ 7-11 หรือ Family Mart หรือ Lawson เพราะของกินดีมาก ชอบมาก สะดวก อร่อย กระเป๋าฉีกทุกครั้งที่เราว่าอย่างนั้นเถอะ) ซึ่งอากาศ



หนาวๆ แบบนี้คงไม่มีอะไรดีไปกว่าของกินร้อนๆ อย่างราเมนแน่ๆ แต่ไม่ครับ เราไม่สน เนื่องจากต้องควบคุมงบประมาณ เราเบนความสนใจทั้งหมดไปที่ร้านข้าวกล่องร้านหนึ่งริมถนน มีข้าวต่างๆ ให้เลือกมากมายในปริมาณที่ทำให้ชุกต้องท้องแตกแล้วแตกอีก แต่นั่นยังไม่พอครับ เราไปเข้าไปที่ร้านสะดวกซื้อแล้วกวาดขนมที่อยู่ตรงหน้ามาจนหน้าใจ คำคั้นนั้นจึงจบลงด้วยความฟินแบบสุดๆ

น่าเสียดายที่เราใช้เมืองเบปปุเป็นเพียงจุดพักค้างในภูมิภาคนี้เพียง 2 วันเท่านั้น แล้วก็ต้องไปพักที่อื่นต่อ ทำให้พลาดหลายๆ อย่างไปเหมือนกัน แต่แค่ 2 วันก็ประทับใจจะแยะแล้ว ถ้าใครมีโอกาสได้ไปเที่ยวคิวชูก็ขอฝากเมืองเล็กๆ อย่างเบปปุไว้ให้ออกมอกอ้อมใจด้วยนะครับ รับรองว่าไม่ผิดหวังแน่ๆ 



## Small Tips

คุณลุงคามาฮาชิ อาบุนาบายะ บุคคลสำคัญของเมืองเบปปุแห่งนี้มีชื่อเรียกเล่นๆ ว่า คุณลุงปั้งๆ ภาษาอังกฤษใช้ว่า Shiny Uncle และในภาษาญี่ปุ่นใช้ว่า ปิกาปิกาおじさん (ปิกะปิกะ โอจิซัง) ซึ่งคำว่า ปิกาปิกา หมายถึง ลักษณะของแสงที่แวววาวปั้งปั้ง เป็นประกาย...พอจะเดาออกไหมครับว่าทำไมถึงเรียกคุณลุงแบบนั้น ใช่มั้ยครับ เพราะแกมีริษะล้านนั่นเอง (แอบแรงอะ)