

# วิถีแห่ง

# TQM

# 12

## ตอน เครื่องมือเบื้องต้น



วิฑูรย์ สิงโศคติ  
ปลัดกระทรวงอุตสาหกรรม

ต่อ จากฉบับที่แล้ว

### แผนผังความสัมพันธ์ (Relations Diagrams)

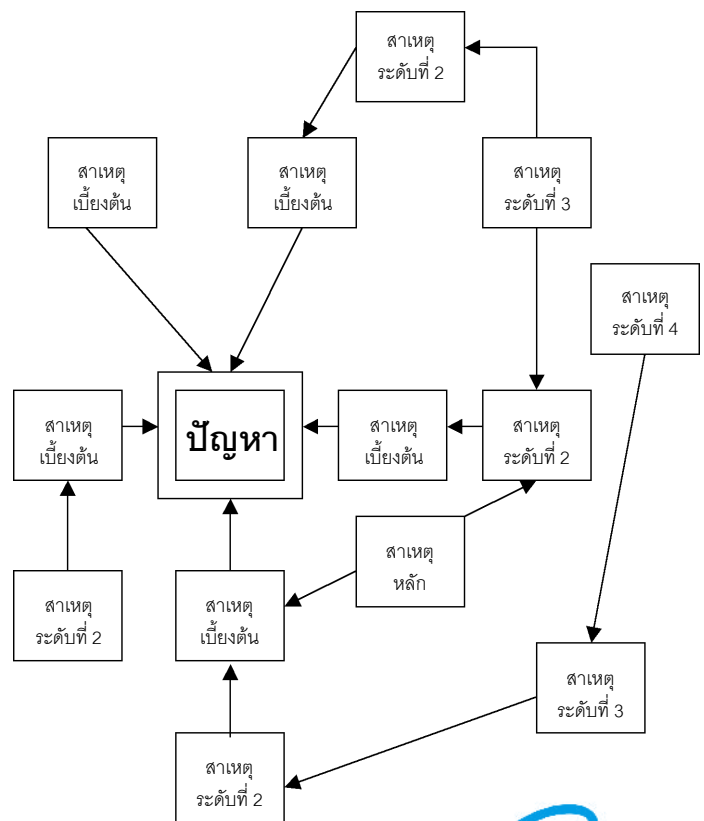
#### วัตถุประสงค์

1. เพื่อทำให้ความสัมพันธ์ระหว่างสาเหตุของปัญหาที่เกี่ยวข้องกันอย่างซับซ้อนเกิดความชัดเจนขึ้น
2. ใช้สำหรับกำหนดกลยุทธ์ในการแก้ปัญหาที่เหมาะสม

#### วิธีการ

1. ระบุปัญหา โดยกล่าวในลักษณะที่แสดงให้เห็นว่าไม่บรรลุผลที่ต้องการ
2. ระบุสาเหตุที่ทำให้เกิดปัญหาน้อย 5 ข้อ
3. จัดกลุ่มของปัญหากับสาเหตุที่เกี่ยวข้องไว้ด้วยกัน
4. จัดเรียงลำดับความสำคัญของสาเหตุ เช่น สาเหตุเบื้องต้น สาเหตุระดับที่ 2 สาเหตุระดับที่ 3 ฯลฯ โดยตั้งคำถามว่า "ทำไม" ซ้ำๆ กันไปเรื่อยๆ
5. เขียนลูกศรเชื่อมโยงสาเหตุที่เป็นไปได้ทั้งหมดกับปัญหาที่มีอยู่
6. พิจารณาแผนผังแล้วระบุว่าสาเหตุใดเป็นต้นเหตุของปัญหาที่แท้จริง

### แผนผังความสัมพันธ์



อ่าน ต่อฉบับหน้า

