

ตัวอย่างการบริหารโคเซ็น

World's KAIZEN Collection

by Dr.Fujita

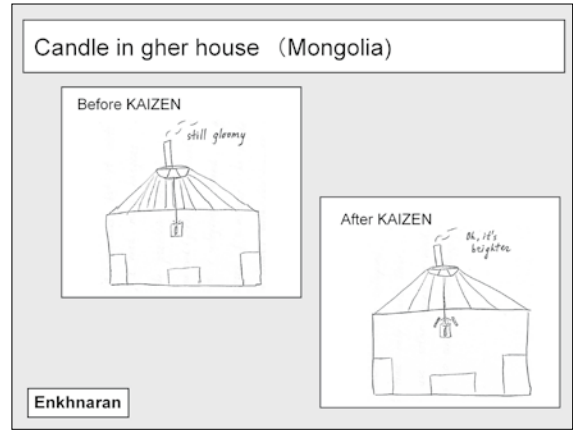
คุณเชอิจิ ฟุจิตะ
ศาสตราจารย์ประจำ

Waseda Business School

ในเครือบัณฑิตวิทยาลัย มหาวิทยาลัยวาเซดะ



ชาซาร์ในเมื่องทาสเคนต์ เมืองหลวงของสาธารณรัฐอุซเบกิสถาน



Answer

หลังโคเซ็น ติดกระจกรอบ ๆ เติ้น กระจกจะช่วยสะท้อนแสงจากเทียน ทำให้ห้องสว่างทั่วถึงกัน

ต่างพื้นที่ต่างโคเซ็น แต่ว่าหลักการ กฎ และพื้นฐานของโคเซ็นไม่เคยเปลี่ยน

ศาสตราจารย์เชอิจิ ฟุจิตะ เป็นผู้สอนวิชา **การบริหารและเทคโนโลยี** ให้แก่นักศึกษาต่างชาติในบัณฑิตวิทยาลัย มหาวิทยาลัยวาเซดะ ศาสตราจารย์ซึ่งมักมีโอกาสนบรรยายถึงโคเซ็นญี่ปุ่นอยู่เสมอกล่าวว่า **“แม้แต่ในประเทศที่ไม่มีวัฒนธรรมในเรื่องโคเซ็นเท่าญี่ปุ่นก็ยังมีการใช้โคเซ็นในชีวิตประจำวันอยู่เป็นประจำ”** ครั้งนี้ขอนำเสนอรายงานโคเซ็นของนักศึกษาในรูปแบบปริศนาคำทาย

“แล้วคุณล่ะ จะทายถูกหรือไม่ว่าพวกเขาใช้วิธีใดในการทำโคเซ็น ?”

ปัญหาข้อโคเซ็นอย่างไรดี ?

Question 1 โคเซ็นในมองโกเลีย

ชนเผ่าเร่ร่อนในมองโกเลีย อาศัยอยู่ในเต็นท์วงกลมที่เรียกกันว่า **เกอร์** ซึ่งเป็นห้องใหญ่ที่ไม่มีกำแพงกัน ในประเทศมองโกเลียไม่มีไฟฟ้าใช้ จึงต้องจุดเทียนให้แสงสว่างในเวลากลางคืน

ก่อนโคเซ็น ผู้กเชือกห้อยเทียนจากเพดาน แต่ไม่สามารถส่องภายในเต็นท์ให้สว่างทั่วถึงกันได้ แล้วจะทำอย่างไรดี ?

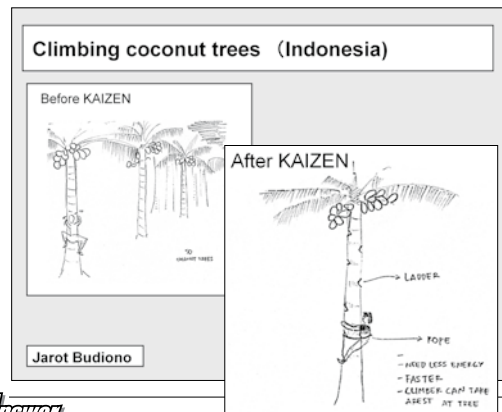
คำใบ้คือ **การใช้อุปกรณ์ช่วย และ ทำส่วนหนึ่ง ➡ ให้เป็นทั้งหมด**

Question 2 โคเซ็นในอินโดนีเซีย

ประเทศอินโดนีเซียอยู่ใกล้เส้นศูนย์สูตร ประกอบไปด้วยเกาะน้อยใหญ่เกือบ 14,000 เกาะ มีพลเมืองหลายเชื้อชาติมากเป็นอันดับ 4 ของโลก อุตสาหกรรมหลักคือ เกษตรกรรมผลิตมะพร้าวได้เป็นอันดับ 1 ของโลก วิธีโคเซ็นที่ช่วยทำให้เก็บมะพร้าวได้อย่างรวดเร็วและปลอดภัยคือวิธีใด ?

ก่อนโคเซ็น ปีนขึ้นไปเก็บลูกมะพร้าวได้ลำบาก เพราะไม่มีที่ให้เกาะเกี่ยว แล้วจะทำอย่างไรดี ?

คำใบ้คือ **การใช้อุปกรณ์ช่วย และ การทำให้ปีนง่าย**



Answer

หลังไคเซ็น บากข้างลำต้นของต้นมะพร้าวตามรูป คล้องเชือกไว้รอบตัวและต้นมะพร้าว ค่อยๆ ปีนต้นโดยวางเท้าไว้บนร่องที่บากเอาไว้แล้ว วางเท้าข้างหนึ่งไว้ในช่องแล้วใช้เชือกพยุงตัวขึ้นไป ก็จะสามารถปีนได้อย่างรวดเร็วและปลอดภัย

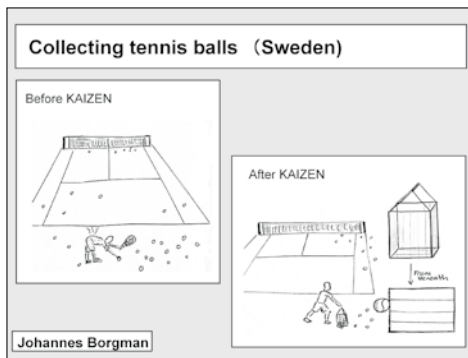
นอกจากนั้น ถ้าบากลำต้นไว้ตั้งแต่ยังต้นเล็กๆ เมื่อเวลาผ่านไป รอยบากก็จะสูงขึ้นไปเรื่อยๆ กับลำต้นด้วย ต่อไปก็แค่บากลำต้นข้างล่างที่มีมือเอื้อมถึงเพิ่มขึ้นเท่านั้น

Question 3 ไคเซ็นในสวีเดน

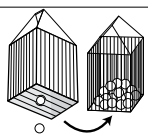
ที่สวีเดน ถ้าพูดถึงเทนนิส ก็จะต้องนึกถึง บียอง บอร์ก หลังจากที่เขาประสบความสำเร็จอย่างไม่เคยมีใครทำมาก่อนด้วยการ **ชนะการแข่งขันวิมเบิลดัน ถึง 5 ปีซ้อน** ก็มีเด็ก ๆ มากมายเริ่มให้ความสนใจกับกีฬาเทนนิส อุปกรณ์เสริม (!?) ที่เกิดจากการไคเซ็นนี้ทำงานได้ดีจนแม้แต่บอร์กก็ยังต้องยกนิ้วให้ !?

ก่อนไคเซ็น หลังจากการฝึกซ้อมเทนนิส เป็นธรรมดาที่จะต้องเก็บลูกเทนนิสที่กระจายอยู่ทั่วสนาม ทำให้เจ็บหลัง จากการก้มเก็บลูกบอล

คำใบ้คือ **การใช้อุปกรณ์ช่วย และ ทำให้เก็บง่ายขึ้น**



Answer



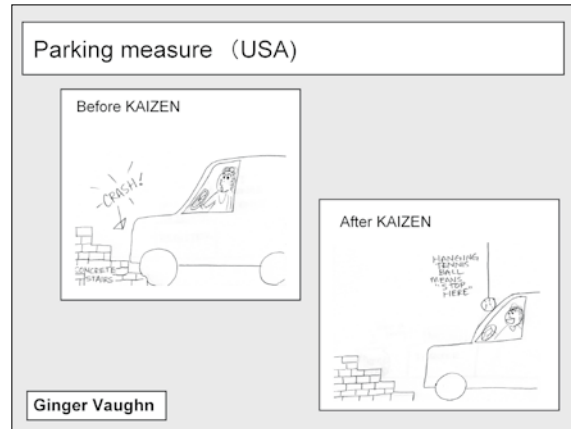
หลังไคเซ็น ทำ **ที่เก็บลูกบอล** ที่ลักษณะดังรูปด้านขวา ที่พื้นกล่องซึ่งลวดบางๆ เอาไว้ พอติดลวดจากกล่องนั้นบนลูกบอล ลูกบอลก็จะกระเด็นเข้าไปในกล่องเอง ทำให้ไม่ต้องก้มลงไปเก็บลูก

Question 4 ไคเซ็นในอเมริกา

ที่อเมริกาไม่นิยมถอยรถเข้าบ้าน แต่จะเอาน้ำรถเข้าและถอยหลังออกเสมอ ฟังดูเหมือนง่าย แต่ก็ยังมีปัญหาอยู่ ไคเซ็นวิธีนี้เหมาะมากสำหรับคนที่ไม่ถนัดการเข้าจอดในโรงรถ !

ก่อนไคเซ็น เวลาจอดรถจะมองไม่ค่อยเห็นบริเวณด้านล่างหน้ารถ ทำให้ชนกับบันไดคอนกรีตได้ง่าย ทั้งรถทั้งบันไดก็พังยับเยินเราจะทำอย่างไรดี ?

คำใบ้คือ **ทำสัญลักษณ์ และ อย่าขับจนชิด**



Answer

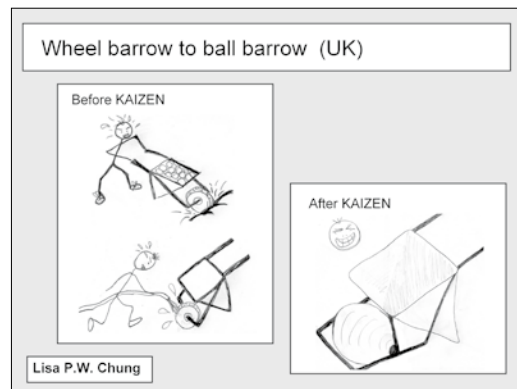
หลังไคเซ็น ห้อยลูกเทนนิสไว้บอกว่า เป็นจุดสังเกตว่า **ถ้าขับมากกว่านี้จะชน** พอกระจกหน้าชนกับลูกบอลก็ให้หยุดรถ ทำให้รถไม่ชนกับบันไดคอนกรีตอีกต่อไป

Question 5 ไคเซ็นในอังกฤษ

คุณเจมส์ ไตสัน ผู้คิดค้นเครื่องดูดฝุ่นแบบไซโคลน ซึ่งใช้หลักแรงดึงดูดสู่ศูนย์กลางแยกขยะออกจากอากาศ แทนแพคเกจแบบเดิมๆ และสามารถแก้ไขปัญหาความหงุดหงิดเมื่อเครื่องดูดฝุ่นอุดตันได้ ไคเซ็นนี้ปรับจากสิ่งประดิษฐ์ (อุปกรณ์ทำสวน) ที่คุณเจมส์คิดไว้

ก่อนไคเซ็น ใช้รถเข็นล้อเดียวในการขนหินต่างๆ ล้อที่โดนดินมักจะมีเศษดินและหินเกาะอยู่ ทำให้ต้องคอยเอาสายยางมาล้างล้อหลังการใช้งานอยู่เสมอ แล้วจะทำอย่างไรดี ?

คำใบ้คือ **นำ...มาใช้ และ ทำให้ง่าย**



Answer



หลังไคเซ็น เปลี่ยนรถเข็นจากล้อแบนเป็นล้อรูปทรงกลม (รูปด้านขวา) รถเข็นแบบล้อรูปทรงกลมจะมีพื้นผิวเรียบจึงไม่อุดตันและไม่ต้องล้างล้อหลังการใช้งานอีกต่อไป