

วิชชาปุโร

วิถีไทย วิถีโลก

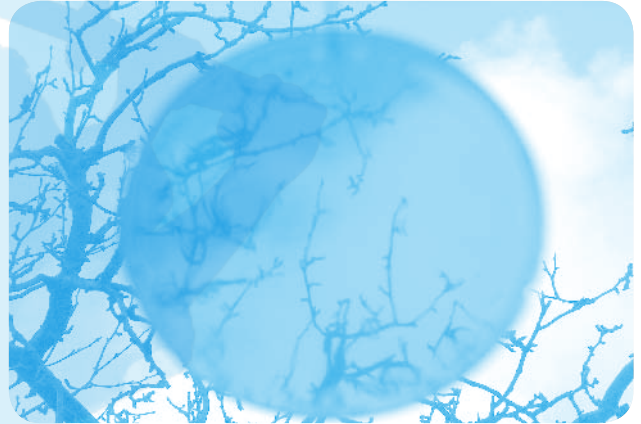
ดร.ปริทรรศน์ พันธุบรรยงก์
ผู้อำนวยการ ส.ส.ท.

ท่านสมาชิกและผู้อ่าน TPA NEWS ที่รักทุกท่านครับ
ลงบทความไปได้ 2-3 ตอน เน้นเรื่อง 5ส เป็นการไหว้ครูก่อน ก็ได้รับ
คำถามจากเพื่อนร่วมงานเก่าอดีตชาว ส.ส.ท. ที่ปัจจุบันไปทำงาน
ตำแหน่งสำคัญในบริษัทเอกชนใหญ่ของไทยที่ระยอง ผมเลยถือ
โอกาสเอามาตอบให้ครบใจความกันไปสำหรับ 5ส ในฉบับนี้เลยนะ
ครับ เขาถามมาว่า

เรียนอาจารย์ปริทรรศน์

ได้อ่านคอลัมน์ วิชชาปุโรฯ แล้วครับ ดีใจมากที่จะได้กลับมา
ติดตามผลงานอาจารย์อีกครั้ง

เกี่ยวกับเรื่อง 5ส ผมมีคำถามจะรบกวนอาจารย์ดังนี้ครับ



**> ที่มีกรพูดกันว่า 5ส คือ พื้นฐานของกิจกรรม/เครื่องมือ
บริหารทุกอย่าง แปลว่าตามประวัติแล้ว 5ส ควรจะเกิดก่อนกิจกรรม
อื่น ใช่หรือไม่ครับ**

ข้อนี้จริงแท้แน่นอนครับ เพราะผมได้เรียนไว้ในบทความ
ตอนต้นๆ แล้วว่า ที่มาของ 5ส นั้นมาจาก 2ส คือ สะสาง สะดวก ที่
แม่บ้านชาวญี่ปุ่นจะปากเปียกปากแฉะพูดให้ลูกๆ (รวมทั้งคุณพ่อ
บ้าน) ฟัง เพื่อให้จัดบ้านช่องห้องหับให้เป็นระเบียบ ลดปัญหาการ
จำกัดของพื้นที่และเพื่อสุขภาพอนามัยที่ดีของครอบครัว แยกไปใครมาก็
ไม่อายเขา เพราะคนญี่ปุ่น “รักหน้า” ยิ่งกว่าชีวิตนะครับ

**> 5ส เป็นวิชาที่เกิดขึ้นพร้อมกันทั้ง 5 ตัว หรือค่อยๆ มา
ทีละตัวครับ หากมาทีละตัวมีที่มาอย่างไรครับ**

คำถามข้อนี้ต้องรบกวนผู้ถามและท่านผู้อ่านที่ยังตั้งใจย้อน
กลับไปอ่านคอลัมน์นี้ในฉบับก่อนๆ จะได้คำตอบที่ละเอียดชัดเจนมาก
ตอบแบบ “ฟันธง” ตรงนี้ว่า 2ส คือ สะสางและสะดวก เกิดในบ้าน
ก่อน แล้วแพร่มาที่ทำงาน จากนั้น ส ที่ 3 คือ สะอาด ก็เกิดตามมา
เพื่อที่จะให้ครบจำนวนเลขมงคลของญี่ปุ่น คือ 3, 5, หรือ 7

ท่านผู้ถามลองนึกถึงหลัก 3 Gen ในการแก้ไขปัญหาคือ
Genba Genbutsu Genjitsu หรือ “สถานที่จริง ของจริง ความจริง”
หรือ QC 7 Tools เป็นต้น นี้ก็เป็นเพราะ “เลขมงคล” จำนวน 3, 5 หรือ
7 อย่างที่ว่ามันแหละครับ

ที่นี้เรามาดูกันดีกว่า ก็พบว่าการทำ 3ส ปอ่อยๆ เรื่อยๆ นั้น เป็น
การทำที่ “สูญเปล่า” ก็เลยต้องหาทางขจัดต้นเหตุที่ต้องทำ 3ส จึงเป็น
เหตุให้ ส ที่ 4 คือ สุขลักษณะ เกิดตามมา

พอเป็น 4ส ก็ยุ่ง เพราะ 4 เป็นเลขอัปมงคล เนื่องจากอ่านว่า
shi ที่ฟังเสียงกับคำที่มีความหมายว่า “ตาย” ในภาษาญี่ปุ่น อย่า
กระนั้นเลย เพิ่มมันเสียอีก 1 ส เป็น สร้างนิสัย จะได้ครบ 5 เป็นเลข
มงคล เรื่องมันก็เป็นอย่างนี้แหละครับ

แต่อย่างที่เราเรียนไว้ในบทความตอนก่อนๆ นะครับว่า ส ที่ 5
นั้นไม่ได้เข้ากับอีก 4ส แรกเลย เป็นหลักฐานยืนยันว่ามาเพิ่มตัวนี้
เอาทีหลังแท้ๆ เพื่อให้ครบ 5 เท่านั้น แต่กลับเป็นตัวที่สำคัญที่สุด
เพราะเป็นสิ่งบ่งชี้ลักษณะนิสัยของคนญี่ปุ่น คือ การมีวินัย ใจละเอียด

**> การตรวจ 5ส มีในญี่ปุ่นหรือไม่ หรือคนไทยมาคิดเอง
ครับ และมีผลดี-เสียอย่างไร ในความเห็นของอาจารย์ครับ**

การตรวจ 5ส แบบเป็นทางการในญี่ปุ่น ผมไม่เคยได้ยินเรื่อง
นี้จะสอบถามผู้รู้ให้อีกทีครับ แต่ถ้าถามว่าการตรวจมีผลดี-เสีย
อย่างไรแล้ว ผมคิดว่าลักษณะนิสัยที่เป็นจุดอ่อนของคนไทย คือ ทำ
ก่อนตรวจ ไม่ตรวจไม่ทำ ดังนั้น การตรวจที่ดีจะต้องคิดค้นออกแบบ
ให้ผู้รับการตรวจและสถานที่ตรวจคงอยู่ในสภาพที่ดีได้ตลอดเวลา
แม้ไม่ต้องตรวจ หรือตรวจเสร็จไปแล้ว ง่ายนะครับ แต่ก็ไม่ใช่จะ
เป็นไปได้

อีกข้อคิดหนึ่งที่ยากฝากไว้ตรงนี้ก็คือ ที่สุดของ 5ส เราดูที่
การมีวินัยของพนักงานนะครับ ไม่ได้ดูที่ความสะอาดเรียบร้อยของ
สถานที่ ดังนั้น การทำ Big Cleaning Day ก่อนการตรวจทุกครั้ง แต่
พนักงานมาสายกลับเร็ว ประเภท “ศุกร์มา เสาร์นอน อาทิตย์ถอน
จันทร์ลา อังคารมา พุธขาด พฤหัสขาด ศุกร์มา...” แล้วละก็ ไม่เรียกว่า
ทำ 5ส แต่เรียก “ปลุกผักชี” มากกว่าครับ