

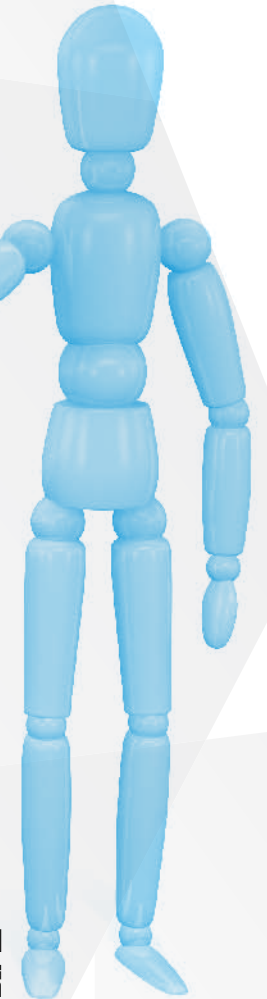
Member

By Jitrapat Boonchalieo

WW

กันอีกครั้งหลังน้ำค่อๆ ลดในเดือนธันวาคมนี้ ด้วยความรัก ความห่วงใยและความคิดถึงสมาชิกเป็นอย่างยิ่งจากอุทกภัย ที่เราชาวไทยได้ประสบพบเจอมากนั้น ทำให้เราได้เรียนรู้ว่าการเตรียมการที่ดี การบริหารจัดการที่ดีไม่ว่าจะเป็นทุกสิ่งในชีวิตประจำวันนั้น ไม่ใช่เรื่องเล็กน้อยและก็ไม่ใช่ว่าเรื่องที่ใหญ่จนเกินไปที่เราจะต้องตระหนักและเตรียมพร้อมและอยู่ในจิตสำนึกของทุกคน สิ่งที่ผ่านมาทำให้เราเรียนรู้ว่าอย่ารอ อย่าเพียงแคคิด แต่ให้ลงมือกระทำด้วยแรงกาย แรงใจ

Club



Member club เชื่อว่าสมาชิก ส.ส.ท. ได้กลายเป็นผู้ประสบภัย ไม่ว่าจะเป็นน้ำท่วมโรงงาน น้ำท่วมบ้าน หรือสูญเสียบุคคลอันเป็นที่รัก หรือบุคคลที่เรารู้จักคุ้นเคยไป...ภัยธรรมชาติถือเป็นภัยร้ายแรงที่สุดและเป็นครั้งร้ายแรงที่สุดของคนไทยในครั้งนี้ ถึงแม้ว่าจากเริ่มแรกเราได้เป็นบุคคลที่ได้ชื่อว่าเป็นผู้เข้าไปช่วยเหลือผู้ประสบภัย จนมาถึงว่าตัวเราเองก็ต้องเปลี่ยนสถานภาพเป็นผู้ประสบภัยและผู้อพยพในที่สุด

Member club ก็ขอส่งกำลังใจไปยังสมาชิก ส.ส.ท. ทุกๆ ท่านขอให้กำลังใจที่เข้มแข็งและพร้อมที่จะลุกขึ้นมาเริ่มต้นสู้ใหม่ นะคะ เราจะสู้ไปด้วยกันค่ะ

Member club ขอเป็นกำลังใจและเป็นสื่อกลางให้กับสมาชิก ส.ส.ท. ได้เขียนบทความเข้ามาบอกเล่าเรื่องราวความเดือดร้อนต่างๆ ที่ได้ประสบอยู่ ความสุข ความทุกข์ รวมทั้งสิ่งที่สมาชิกต้องการ เพื่อที่ Member club จะได้นำเสนอผู้บริหาร ในลำดับต่อไปได้หาหนทางช่วย

เหลือสมาชิก ส.ส.ท. และเป็นกำลังใจร่วมกันต่อไปค่ะ เพราะฉะนั้น Member club ขอฝากให้สมาชิก ส.ส.ท. ที่เคารพรักได้ส่งเรื่องราวที่ท่านประสบมายังอีเมล member@tpa.or.th ได้ตลอดสิ้นปีนี้นะคะ

จากเมื่อฉบับที่ผ่านมา ได้แจ้งสมาชิกที่เพิ่มขึ้นมาโดยมากมาย มีนโยบายร่วมกับสำนักงานส่งเสริมวิสาหกิจขนาดกลางและขนาดย่อม (สสว) ในการให้การสนับสนุนกิจการของกลุ่ม SMEs เพื่อเข้าสู่ความเป็นมาตรฐานสากล โดยเริ่มด้วยการจัดโปรแกรมชั้นพิเศษ ยกเว้นค่าธรรมเนียม และค่าธรรมเนียมสมาชิกให้กับกลุ่มนิติบุคคล SMEs ตามที่ได้เสนอและแจ้งเงื่อนไขไปแล้วนั้น ได้มีกลุ่ม SMEs ตอบรับและให้ความสนใจสมัครสมาชิกเข้ามาจำนวนมากและเร็วๆ นี้แผนกสมาชิกสัมพันธ์ จะได้มีการจัดสัมมนาพิเศษเพื่อส่งเสริมและสนับสนุนและสร้างความแข็งแกร่งแก่กลุ่มสมาชิก SMEs ให้มีความสามารถเพื่อเข้าสู่การตลาดสากลแห่งประชาคมอาเซียนได้ในอีก 3 ปี ข้างหน้าแล้วคอยติดตามข่าวสารต่างๆ ในคอลัมน์ Member club นี้และรับข่าวสารทางอีเมลได้ในโอกาสต่อไปนะคะและการสมัครสมาชิก ส.ส.ท. จะมีผลและสามารถรับสิทธิประโยชน์ต่างๆ ได้เริ่มต้นปีใหม่นะคะ

จากที่ได้นำเสนอแผนการจัดกิจกรรมไปเมื่อก่อนที่พวกเขาจะประสบกับปัญหาน้ำท่วมนั้น หลายแผนงานได้มีการเลื่อนกำหนดการ หลายแผนงานก็ต้องเลื่อนแบบไม่มีกำหนด ดังนั้น ใครขอโอกาสนี้ อัพเดทข้อมูล กำหนดการจัดกิจกรรมที่จะถึงนี้ให้ทราบกันดังนี้ค่ะ

1. กิจกรรมนำคณะสมาชิก ส.ส.ท. เยี่ยมชมโรงงานผลิตกระดาษ แบรินด์ SCG paper ของบริษัท สยามคราฟท์อุตสาหกรรม จำกัด กำหนดการแน่นอนล่าสุดจะเป็น **วันพุธที่ 18 มกราคม 2555** นะคะ ท่านใดที่ได้มีการจัดส่งเอกสาร การจองเพื่อเข้าร่วมกิจกรรมเข้ามาแล้ว จะมีเจ้าหน้าที่ประสานงาน (ทั้งทางโทรศัพท์และอีเมล) ติดต่อท่านเพื่อแจ้งกำหนดการก่อนวันเดินทางอีกครั้งนะคะ

2. **กิจกรรมสัมมนาพิเศษ Productivity Enhancement by Project Management** ที่จะจัดในงานแสดงสินค้า Metalex 2011 (ระหว่างวันที่ 21-24 ธันวาคม 2554) ณ ศูนย์แสดงสินค้าไบเทค ถนนบางนา-ตราด โดยกำหนดจัดสัมมนาในวันที่ **23 ธันวาคม 2554** หรือสมาชิกสามารถจองคอร์สสัมมนาได้ในราคาพิเศษ หรือสามารถเยี่ยมชมงานแสดงสินค้าเครื่องจักรอุตสาหกรรมและแวะเยี่ยมชม แวะทักทายบุญสมาคมฯ ได้ภายในงานนะคะ หรือติดต่อส่วนงานส่งเสริมการตลาด โทรศัพท์ 0 2258 0320-5 ต่อ 1916 (คุณจิรภา หรือคุณสุบรรณ)

3. **กิจกรรมร่วมทำบุญบริจาค เงิน บัณฑิตต่างๆ สิ่งของ เสื้อผ้า ยารักษาโรค ของเล่น อุปกรณ์กีฬา อุปกรณ์การเรียน สำหรับเด็ก ๆ น้อยๆ วัยระหว่าง 1-12 ขวบ ที่เป็นผู้ป่วยติดเชื้อ ณ มูลนิธิบ้านธรรมรักษ์ วัดพระบาทน้ำพุ จังหวัดลพบุรี** แม้จะเป็นกิจกรรมเพื่อช่วยเหลือสังคม ช่วยเหลือเพื่อนมนุษย์และช่วยเหลือสิ่งแวดล้อมที่สมาคมฯ และสมาชิก ส.ส.ท. ได้มีส่วนร่วมบริจาคและเป็นกิจกรรมที่เราได้ทำกันมาอย่างต่อเนื่องทุกๆ จนปีนี้เข้าสู่ปีที่ 6 แล้ว ทุกชีวิตยังคงต้องการความช่วยเหลือและต้องการกำลังใจและรอยน้ำใจที่จะให้เราได้มีโอกาสหยิบยื่นโอกาสให้กับพวกเขา member club ก็หวังอีกครั้งว่าความมุ่งมั่น ความจริงใจที่จะได้ทำความดีต่อเพื่อนมนุษย์ จะมีสมาชิก ส.ส.ท. ได้เข้าร่วมกิจกรรมในครั้งนี้อย่างเต็มที่และเป็นผลลัพท์ขอเพียงแต่ความสุขใจเราก็จะพยายามสร้างสิ่งดีๆ ร่วมกับสมาชิก ส.ส.ท. ตลอดไป



ฉะนั้นวันนัดพบของการทำความดีในครั้งนี่จะเป็น **วันศุกร์ที่ 24 กุมภาพันธ์ 2555** ท่านสามารถบริจาคสิ่งของต่างๆ มาได้ที่สำนักงานสมาคมส่งเสริมเทคโนโลยี (ไทย-ญี่ปุ่น) เลขที่ 5-7 ซอยสุขุมวิท 29 ถนนสุขุมวิท แขวงคลองเตยเหนือ เขตวัฒนา กรุงเทพฯ 10110 โทรศัพท์ติดต่อสายตรง 02-259-9115 (คุณจิตราภรณ์ หรือคุณคันสนีย์)

หรือบริจาคเงินได้ที่ บัญชี ธนาคาร ไทยพาณิชย์ สาขาบางกะปิ เลขที่บัญชี 009-2-23325-3

และไม่ใช่ว่าเพียงสมาชิกเท่านั้นที่ประสบกับมหาอุทกภัย ยังมีอีกหลายส่วนงานประสบปัญหาจากภัยพิบัติในครั้งร้ายแรงนี้ ส่งผลให้ต้องหันมาพิจารณาถึงงบประมาณต่างๆ ที่ยังพอมีอยู่และทำให้อีกหนึ่งแผนงานที่แผนกสมาชิกสัมพันธ์ได้วางเอาไว้ทุกปีนั้นต้องปรับเปลี่ยน นั่นคือ แผนการส่งมอบของขวัญปีใหม่ให้สมาชิก เคยจัดส่งให้ท่านสมาชิกต้องเปลี่ยนเป็นการถวายพรที่จะส่งเป็นกำลังใจให้กับสมาชิกทุกท่านในสำหรับส่งท้ายปีเก่าและต้อนรับปีใหม่ Member club มีความมุ่งมั่นเป็นอย่างยิ่งว่าท่านสมาชิก ส.ส.ท. จะเข้าใจและจะต่อสู้อุปสรรคอุปสรรคไปด้วยกันและหวังว่าสมาชิก ส.ส.ท. จะยังคงเอ็นดูให้การสนับสนุนสมาคมฯ ตลอดไป