

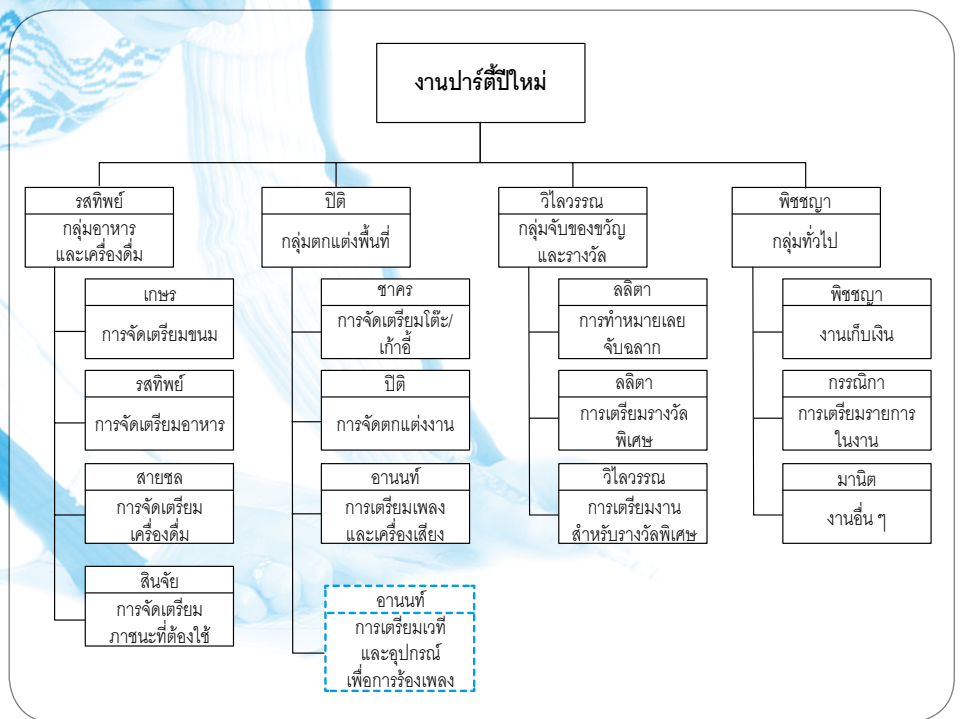
# สอนเด็กด้วยแนวคิด Project Management (4)

ต่อ จากฉบับที่แล้ว

ก้องเกียรติ วีระฮาซกุล

คุณบริหารธุรกิจ สถาบันเทคโนโลยีไทย-ญี่ปุ่น

**สำ**หรับเนื้อหาในสัปดาห์ที่ 4 จะเน้นไปที่ส่วนของการจัดการเวลาที่ใช้ในโครงการ (Project Time Management) ซึ่งจะเกี่ยวข้องกับการกำหนดกิจกรรม การประมาณเวลาที่ใช้ในกิจกรรมและการวางแผนการทำงานตลอดทั้งโครงการ แต่ก่อนเริ่มเนื้อหาส่วนนี้จำเป็นต้องทำการตรวจสอบ WBS อีกครั้งก่อน หลังจากที่มีการกำหนดขอบการทำงานขึ้นมาแล้ว เพื่อเช็คว่าคุณงานที่เคยร่างโครงไว้ในตอนต้นยังขาดอะไรอีกบ้าง? หลังจากการตรวจสอบก็พบว่ามีส่วนงานที่ควรเพิ่มเข้ามา คือ การเตรียมงานเพื่อการประกวดร้องเพลง โดยที่ชุดงานนี้มีรายละเอียดของงานที่จำเป็นต้องดำเนินการ เช่น การเตรียมเวทีเพื่อการประกวดร้องเพลง การเตรียมชุดคาราโอเกะที่ต้องมีเพลงที่ผู้สมัครเลือกไว้ การเตรียมอุปกรณ์ที่จำเป็น เป็นต้น ดังนั้น จึงได้มีการปรับ WBS ให้สอดคล้องกับกรอบของโครงการ เพื่อให้ทุกฝ่ายเข้าใจตรงกันว่าและเมื่อมีการเพิ่มกรอบงาน ก็ต้องมีผู้รับผิดชอบเพิ่มมากขึ้นตาม WBS ในรูปข้างล่าง ดังนี้



เมื่อนักเรียนทุกคนเห็นกรอบงานปาร์ตี้ปีใหม่ตรงกันแล้ว คุณครูได้ให้สมาชิกทีมโครงการของแต่ละชุดงานไปเขียนรายละเอียดของงานย่อยให้ออกมาเป็นลายลักษณ์อักษร รวมถึงให้ทำการประมาณเวลาที่ต้องใช้ในการทำงานนั้นให้สำเร็จด้วย เมื่อนักเรียนได้รับคำสั่งแล้ว ก็ไปดำเนินการในงานของตนเอง ปรากฏว่า มีคำถามเกิดขึ้นจากความสงสัย เช่น

“คุณครูคะ หนูอยู่ชุดเตรียมอาหารและเครื่องดื่มคะ หนูสงสัยว่า หนูยังไม่ได้ไปสำรวจความเห็นของเพื่อนๆ เลยว่าอยากทานขนมอะไร แล้วหนูจะประมาณเวลาที่ต้องใช้ได้อย่างไร? เนื่องจาก

- ถ้าอยากทานผลไม้ หนูก็จะให้แม่ไปซื้อที่ตลาดมาให้ เวลาที่ต้องใช้ก็ไม่เกิน 1 วัน
  - ถ้าจะทานพวกขนมซอง เช่น เลย์ หนูก็จะไปซื้อที่โลตัส เวลาที่ต้องใช้ก็ไม่เกิน 1 วัน
  - ถ้าอยากทานขนมไทยๆ บ้านหนูขายขนมพวกนี้อยู่แล้ว ก็เอาของจากที่บ้านมาให้เลย เวลาที่ต้องใช้ก็ไม่เกิน 2 วัน สำหรับเวลาที่เพิ่มขึ้นมาก็เพราะว่า จะต้องทำเตรียมไว้ล่วงหน้าอีก 1 วัน”
- และจากประเด็นที่นักเรียนสงสัย คุณครูจึงได้สอนนักเรียนว่า



ถ้ามีทางเลือกหลายทางก็ให้ทำการกำหนดแบบปลอดภัยไว้ก่อน คือ กำหนดเวลาแบบเผื่อ หรือกำหนดเวลาที่ซ้ำมากที่สุดไปก่อนและเมื่อทุกอย่างชัดเจนขึ้น ก็ให้ทำการปรับปรุงแผนงานในภายหลังและคุณครูก็ได้ทำการช่วยสรุปกิจกรรมออกมาเป็น ดังนี้

งานย่อย (กิจกรรม)	วิธีที่ใช้	เวลาที่ต้องใช้
1. ต้องไปถามเพื่อนๆ ว่า อยากทานอะไร ?	ให้โหวตกันในห้องเรียน	เวลาที่ใช้ 1 วัน
2. ต้องไปหาซื้อขนม เครื่องดื่ม	ยังไม่ทราบวิธีการจนกว่าจะรู้ว่าเพื่อนๆ ต้องทานอะไร? (หรือ จนกว่าจะทำงานย่อยที่ 1 เสร็จ) <b>หมายเหตุ</b> สำหรับการเขียนวิธีนี้จะทำให้เรารู้ว่า งานไหนต้องเร่งทำ เพื่อที่จะเปิดทางให้งานอื่นๆ ทำได้ต่อเนื่องในที่นี้ คือ งานโหวต อาหาร ขนม ที่อยากทาน	เวลาที่ใช้ 2 วัน <b>หมายเหตุ</b> ถ้าไม่มีปัญหาเรื่องเวลาที่เผื่อเป็น 2 วันไปก่อนก็ได้
3.....		

เมื่อนักเรียนสามารถเขียนรายละเอียดของงานและสามารถประมาณเวลาออกมาได้แล้ว คุณครูจึงได้สอนให้นักเรียนรู้จัก Gantt Chart ซึ่งในระหว่างสอน คุณครูจะต้องเน้นย้ำถามนักเรียนเสมอๆ เลยกว่า “งานนี้ ทำพร้อมกับงานนี้ได้ไหม? หรืองานนี้ทำต่อจากงานใด?” เมื่อสอนจนแน่ใจว่า นักเรียนเริ่มเข้าใจแล้ว ก็ให้นักเรียนเขียนรายละเอียดของงานของพวกเขาออกมาในรูปแบบของ Gantt Chart ลงบนกระดาษ ดังนี้

กิจกรรม	ผู้รับผิดชอบ	วันที่เริ่ม	ระยะเวลาที่เสร็จ	ระยะเวลาที่ใช้	วันที่				
					26	27	28	29	30
โหวตรายการขนม อาหาร เครื่องดื่ม	นาย A	26/12/2554	26/12/2554	1 วัน					
ไปสำรวจร้านขนม เครื่องดื่ม น้ำแข็ง	น.ส. B	27/12/2554	28/12/2554	2 วัน					
ซื้อขนม เครื่องดื่ม น้ำแข็ง	น.ส. B	29/12/2554	30/12/2554	2 วัน					
เตรียมภาชนะและขนไปทำงาน	นาย C	29/12/2554	30/12/2554	2 วัน					
เก็บภาชนะและขนลงไปโรงอาหาร	นาย D	30/12/2554	30/12/2554	1 ช.ม.					