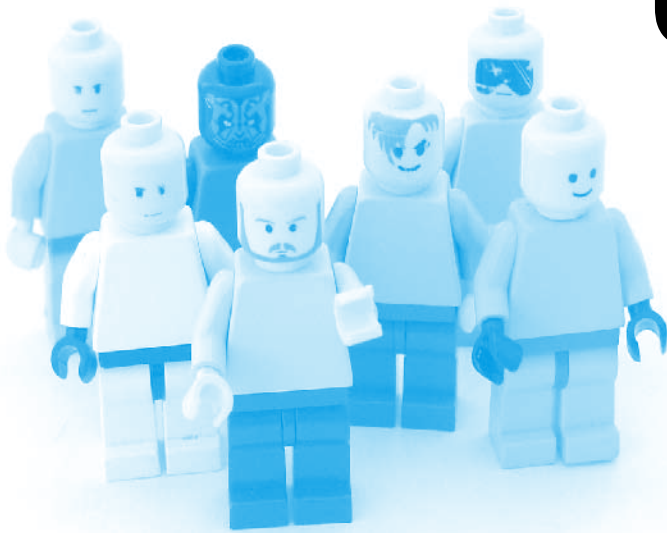


5ส สู่วัด.....

พัฒนาคน

ฐิติ บุญประกอบ
ผู้เชี่ยวชาญอุตสาหกรรม อ.อ.ก.



6 หมายถึง จริต 6 ในฉบับที่แล้วได้กล่าวถึงไปแล้วว่า แต่ละ จริตมีความสำคัญอย่างไร

จริตที่ 1 ราคะจริต

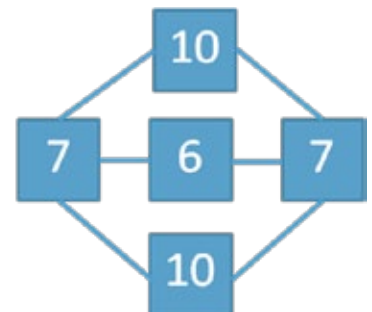
จริตที่ 2 โทสะจริต

จริตที่ 3 โมหะจริต

จริตที่ 4 วิตกจริต

จริตที่ 5 ศรัทธาจริต

จริตที่ 6 พุทธิจริต



7 หมายถึง สัมปรัสนธรรม 7 และ กัลยาณมิตรธรรม 7

10 หมายถึง กาลามสูตร 10 และ โยนิโสมนสิการ 10

สัมปรัสนธรรม 7 คุณสมบัติของคนดี หรือคุณสมบัติของผู้นำ ที่พึงจะมีด้วยกัน 7 ประการ

1. รู้จักเหตุ หลีกเลี่ยงความจริงของธรรมชาติ รู้หลักการ รู้กฎแห่ง เหตุผล รู้วิธีการที่จะทำให้เกิดผลสำเร็จ
2. รู้ความมุ่งหมาย วัตถุประสงค์ที่ต้องทำ รู้จักผลที่จะเกิดขึ้นเนื่องจากการกระทำ หรือว่าทำไปแล้วจะเกิดผลอะไร
3. รู้กำลังความสามารถ ความถนัดของตนเอง รู้จักประพฤติดนให้เหมาะสมและรู้จักการปรับปรุงตนเองอย่างสม่ำเสมอ
4. รู้ความประมาณ ความพอดี รู้จักการบริโภค การใช้จ่าย อย่างประหยัด การคำนึงถึงทรัพยากรที่มีอยู่อย่างจำกัด เป็นสสาร ใช้ ทรัพยากรให้เกิดประสิทธิภาพสูงสุด
5. รู้เวลาไหน ควร-ไม่ควรทำอะไร เป็นการเวลาในการ ประกอบกิจ หน้าที่การงาน หรือปฏิบัติการต่างๆ ให้เหมาะสมกับเวลา ให้ ตรงเวลา ให้เป็นเวลา ให้ทันเวลา
6. รู้จักชุมชน ขนบธรรมเนียม ประเพณี วัฒนธรรม ของชุมชน นั้น เพื่อที่จะปรับตัวทั้งจากทำทาง พฤติกรรมที่แสดงออกได้อย่างถูกต้อง

5ส จะนำ 5ส ของภาคอุตสาหกรรมและภาคบริการที่ทำอยู่...
เข้าสู่สู่วัด

5ส สู่วัด เป็นรูปแบบหนึ่งโครงการ "วัดสร้างสุข" ซึ่งเป็นความร่วมมือระหว่าง สมาคมส่งเสริมเทคโนโลยี (ไทย-ญี่ปุ่น) หรือ ส.ส.ท. กับสำนักงานกองทุนสนับสนุนการสร้างเสริมสุขภาพ หรือ ส.ส.ส. โดยมีวัตถุประสงค์

1. พัฒนารูปแบบและแนวคิดของ 5ส ลงสู่บริบทของวัด เพื่อส่งเสริมให้วัดเป็นพื้นที่ตัวอย่าง ทั้งด้านกายภาพและด้านจิตใจ
2. ขยายแนวคิดของ 5ส สู่มหาชนทั่วไป โดยมีวัดเป็น ศูนย์กลางในการถ่ายทอด หรือการเรียนรู้
3. ประชาชน สังคม เกิดการตื่นตัวในการเข้าวัดและมีส่วนร่วม ในการสร้างสังคมแห่งความสุข

กลยุทธ์หนึ่งของโครงการนี้ก็คือ **การสร้างที่ปรึกษา 5ส สู่วัด** เพื่อเป็นการขยายผลในปีต่อๆ ไป

ความรู้ ทักษะ ที่ที่ปรึกษาจำเป็นจะต้องมี นอกจากความรู้ในเรื่อง 5ส ที่จะนำไปใช้กับวัดในพื้นที่พุทธาวาส สังฆาวาสและธรรณีสงฆ์แล้ว อีกความรู้หนึ่งที่ใช้เป็นกรอบในการปฏิบัติหน้าที่ของที่ปรึกษาที่มีความจำเป็นเช่นเดียวกับ 5ส คือ ตามโมเดลที่กำหนดไว้

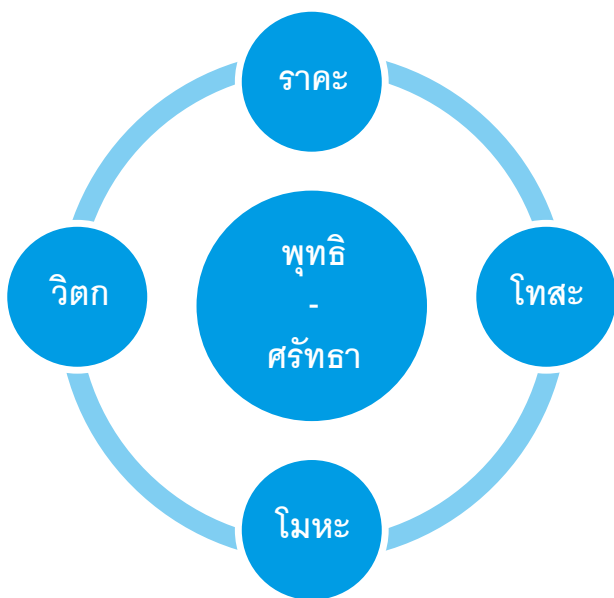
7. รู้จักบุคคล รู้ความแตกต่างของบุคคล รู้จักการปฏิบัติต่อบุคคลนั้นๆ ที่เข้าไปเกี่ยวข้องว่าจะดำเนิน ยกย่อง แนะนำสั่งสอนอย่างไรที่จะเกิดผลสำเร็จได้

กัลยาณมิตรธรรม 7 เป็นคุณสมบัติของมิตรดี หรือมิตรแท้ 7 ประการ

1. นำรัก สร้างความรู้สึกทำตัวเป็นกันเอง สร้างความสบายใจ สนับสนุน ทำให้บุคคลอยากเข้าไปปรึกษาได้ตาม
2. นำเคารพ มีความประพฤติสมแก่ฐานะ เกิดความรู้สึกอบอุ่น ปลอดภัย เป็นที่พึ่งได้
3. มีความรู้จริง ทรงภูมิ มีความรู้และปัญญาอย่างแท้จริง มีการปรับปรุงตนเอง ทำให้ผู้คนกล่าวอ้าง ระลึกถึงด้วยความซาบซึ้งใจ
4. รู้จักพูด พูดเป็น พูดให้ได้ผล ชี้แจงเข้าใจ ให้คำแนะนำปรึกษาหารือเป็นอย่างดี
5. ทนต่อถ้อยคำ รับฟังความเห็น ทนต่อถ้อยความวิพากษ์วิจารณ์โดยไม่เบื่อ ไม่แสดงความไม่พอใจ
6. ชี้แจงเรื่องซับซ้อนเข้าใจได้ง่าย เรื่องลึกซึ้งให้เกิดความเข้าใจได้เป็นอย่างดีและเรียนรู้เรื่องราวที่ลึกซึ้งยิ่งขึ้นไป
7. ไม่ชักจูงไปในทางเสื่อมเสีย หรือแนะนำเรื่องเหลวไหล ไร้สาระ

กาลามสูตร 10 หลักแห่งความเชื่อ ไม่ให้เชื่อสิ่งใดๆ อย่างงมงายโดยไม่ใช้ปัญญาพิจารณาให้เห็นจริงถึงคุณ หรือดีไม่ดีกว่าก่อนเชื่อ มีอยู่ 10 ประการ

1. อย่าเพิ่งเชื่อตามที่ฟัง หรือเรื่องเล่าที่บอกต่อๆ กันมา
2. อย่าเพิ่งเชื่อตามที่ทำต่อๆ กันมา หรือเชื่อว่ามีผู้เคยทำมาก่อน
3. อย่าเพิ่งเชื่อตามคำเล่าลือ ตามที่เล่าสืบต่อกันมา
4. อย่าเชื่อโดยอ้างตระกูล หรืออ้างความเป็นเหตุเป็นผล
5. อย่าเพิ่งเชื่อโดยอ้างตำรา หรือทฤษฎีใดๆ



6. อย่าเพิ่งเชื่อโดยนึกเดาเอาเอง
7. อย่าเชื่อเพราะการตรึกตรองตามลักษณะอาการที่ปรากฏ
8. อย่าเชื่อเพราะตรงกับความคิด ทฤษฎีของตน (ข้อนี้ต้องระวังอย่างมากสำหรับที่ปรึกษา หรือผู้สอนงาน)
9. อย่าเชื่อเพราะมีลักษณะน่าเชื่อถือ
10. อย่าเชื่อเพราะว่าเป็นครู อาจารย์

โยนิโสมนสิการ 10 เป็นเรื่องการใช้ความคิดอย่างถูกต้องตามลักษณะ 10 ประการ

1. คิดแบบสืบสาวหาเหตุปัจจัย หรือคิดเชิงหาสาเหตุ
2. คิดแบบแยกแยะองค์ประกอบ หรือคิดแบบเชิงวิเคราะห์
3. คิดแบบรู้เท่าทันความเป็นไปของสิ่งทั้งหลาย มองทุกอย่างที่มีการเปลี่ยนแปลง
4. คิดแบบอริยสังข์ / แก้ไขปัญหา เป็นการคิดแบบเชิงวิทยาศาสตร์
5. คิดแบบหลักการและความมุ่งหมาย เป็นการรู้จักตั้งเป้าหมายและรู้วิธีการที่จะไปสู่เป้าหมายนั้น
6. คิดแบบพิจารณาคุณ-โทษ ทางออก เป็นการวิเคราะห์จุดแข็ง จุดอ่อน อุปสรรคและโอกาสและหาทางออกต่อการเผชิญกับสถานการณ์นั้นๆ
7. คิดแบบคุณค่าแท้ คุณค่าเทียม เป็นคิดว่าอะไร คือ ปัจจัยหลัก ปัจจัยรอง
8. คิดแบบปลูกเร้าคุณธรรม หรือการคิดในเชิงบวก
9. คิดแบบเป็นอยู่ในขณะปัจจุบัน มีสติ
10. คิดแบบจำแนกแยกแยะไม่ตีคลุม มีการวิเคราะห์เจาะลึกที่เขียนมา ถึงแม้ว่าจะเป็นความรู้ ทักษะ ครอบคลุมความประพฤติที่จำเป็นของที่ปรึกษา 5ส สู้วัด ในโครงการ **"วัดสร้างสุข"** แต่ก็เชื่อว่าสามารถนำไปใช้และจะเป็นประโยชน์อย่างยิ่งต่อคนในองค์กรของท่าน ถือว่าเป็นแนวทางการพัฒนาคนตามหลักธรรมที่พระพุทธเจ้าได้สั่งสอนมาเป็นระยะเวลา 2,600 ปี **เป็นสิ่งที่พิสูจน์แล้วว่า เป็นความจริงแท้**

โปรแกรมอบรมและสัมมนาฝ่ายการศึกษาและฝึกอบรม

Budget Code	หลักสูตร	วันที่จัด	สมาชิก/บุคคลทั่วไป (ยังไม่รวมภาษีมูลค่าเพิ่ม)
กลุ่มวิชาการจัดการและบริหารงานบุคคล (A)			
A-12CL252P	เตรียมพร้อมสู่การเป็นหัวหน้างาน	12 ธันวาคม 2555	1800 / 2100
A-12MP253P	เตรียมพร้อมสู่การเป็นหัวหน้างาน	12 ธันวาคม 2555	1700 / 2000
A-12LM254P	เคล็ดลับไม่ลับในงานจัดซื้อ เพื่อเพิ่มผลกำไรให้องค์กร	12 - 13 ธันวาคม 2555	3400 / 3900
A-12MP255P	การพัฒนาทักษะ "การคิด" เพื่อการแก้ปัญหาสำหรับหัวหน้างาน (ด้วยกรณีศึกษา)	13 ธันวาคม 2555	1800 / 2100
A-12CL256P	การประสานงานอย่างมีประสิทธิภาพ	13 ธันวาคม 2555	1700 / 2000
A-12CN257P	เทคนิคการสั่งงานและติดตามงาน	14 ธันวาคม 2555	1700 / 2000
A-12LM258P	Presentation Skill	14 - 15 ธันวาคม 2555	4100 / 4600
A-12CN259P	วิธีปรับค่าจ้างและการจัดทำโครงสร้างเงินเดือนแบบง่ายๆ (ภาคปฏิบัติ)	17 ธันวาคม 2555	2000 / 2300
A-12CN260P	การรับมือกับข้อร้องเรียนอย่างมืออาชีพ และพลิกวิกฤตให้เป็นโอกาส	17 ธันวาคม 2555	1900 / 2200
A-12MP261P	ศิลปะการบริหารงานบุคคลสำหรับผู้บังคับบัญชา	17 ธันวาคม 2555	1900 / 2200
A-12LM262P	การประยุกต์ใช้ Excel ในการจัดทำแบบสอบถามและเก็บข้อมูล	17 - 18 ธันวาคม 2555	3500 / 4000
A-12MP263P	การประเมินผลการปฏิบัติงาน	18 ธันวาคม 2555	1900 / 2200
A-12LM264P	กลยุทธ์การสอนงานและแนะนำงานตามแนวทาง TWI	18 - 19 ธันวาคม 2555	3600 / 4100
A-12LM265P	การเจรจาต่อรองในงานจัดซื้อระดับสูง (ภาคปฏิบัติ)	18 - 19 ธันวาคม 2555	3900 / 4300
A-12CL266P	การบริหารงานเอกสาร	19 ธันวาคม 2555	1700 / 2000
A-12MP267P	การจัดทำบัญชีตามต้นทุนกิจกรรม (เทคนิคการวางแผนงบประมาณตามฐานกิจกรรม)	19 - 20 ธันวาคม 2555	3400 / 3900
A-12LM268P	เทคนิคการเป็นผู้บังคับบัญชา	20 ธันวาคม 2555	1700 / 2000
A-12LM269P	ระบบการจัดทำและเก็บเอกสารอิเล็กทรอนิกส์	22 ธันวาคม 2555	1900 / 2200
กลุ่มวิชาคอมพิวเตอร์ประยุกต์และการผลิตอัตโนมัติ (C)			
C-12CL053P	เทคนิคและการประยุกต์ใช้งาน Excel ระดับ 2 รุ่น 94	12 - 13 ธันวาคม 2555	2900 / 3500
C-12CL055P	สุดยอดเคล็ดลับและลัดของ Excel รุ่น 116	12 - 14 ธันวาคม 2555	4500 / 5000
C-12CL057P	เทคนิคและการประยุกต์ใช้งาน Excel ระดับ 3	20 - 21 ธันวาคม 2555	3400 / 3900
C-12CL051P	เทคนิคและการประยุกต์ใช้งาน Excel เบื้องต้น รุ่น 95	15 - 16 มกราคม 2556	2900 / 3500
C-12CL056P	สุดยอดเคล็ดลับและลัดของ Excel รุ่น 117	16 - 18 มกราคม 2556	4500 / 5000
C-12CL054P	เทคนิคและการประยุกต์ใช้งาน Excel ระดับ 2 รุ่น 95	30 - 31 มกราคม 2556	2900 / 3500
กลุ่มวิชาพลังงาน สิ่งแวดล้อมและความปลอดภัย (E)			
E-12CN049P	ความปลอดภัยในงานซ่อมบำรุง	15 ธันวาคม 2555	1900 / 2200
E-12CL052P	การขับ Forklift (เครื่องยนต์) อย่างถูกวิธี	17 - 18 ธันวาคม 2555	3400 / 3900
E-12CN050P	การวิเคราะห์งาน เพื่อความปลอดภัย	22 ธันวาคม 2555	1700 / 2000
E-12CN051P	จิตสำนึกด้านความปลอดภัย	22 ธันวาคม 2555	1700 / 2000
กลุ่มวิชาเทคโนโลยีเครื่องมือวัดและการสอบเทียบ (I)			
I-12CL101P	ระบบควบคุมเครื่องมือวัดตามข้อกำหนด ISO 9001:2008 ข้อ 7.6	13 - 14 ธันวาคม 2555	3200 / 3800
I-12CL097P	การสอบเทียบเครื่องแก้วปริมาตร	15 - 16 ธันวาคม 2555	3400 / 3900
I-12CL103P	การสอบเทียบมาตรฐานเครื่องมือวัดทางไฟฟ้า	15 - 16 ธันวาคม 2555	3400 / 3900
I-12CL104P	การสอบเทียบไม้บรรทัด, สายวัดและตลับเมตรตามมาตรฐานญี่ปุ่น	15 - 16 ธันวาคม 2555	3400 / 3900
I-12CL105P	Process Instrumentation Part II : Control (Theory & Practice)	18 - 22 ธันวาคม 2555	7100 / 8100
I-12CL098P	การบำรุงรักษาและปรับแต่ง Control Valve	22 - 23 ธันวาคม 2555	3400 / 3900
I-12CL106P	การสอบเทียบไมโครมิเตอร์และเวอร์เนียร์ด้วยเกจบล็อก	22 - 23 ธันวาคม 2555	3600 / 4100
I-12CL088P	ช่างสอบเทียบเครื่องมือวัดอุตสาหกรรม (Part II)	10 - 13, 19 - 20, 26 - 27 มกราคม 2556	8600 / 9600
I-12CL096P	การทดสอบเครื่องชั่งและการสอบเทียบตลับน้ำหนักมาตรฐาน รุ่น 193	12 - 13 มกราคม 2556	3600 / 4100
I-12CL102P	ระบบควบคุมเครื่องมือวัดตามข้อกำหนด ISO 9001:2008 ข้อ 7.6	25 - 26 มกราคม 2556	3200 / 3800

Budget Code	หลักสูตร	วันที่จัด	สมาชิก/บุคคลทั่วไป (ยังไม่รวมภาษีมูลค่าเพิ่ม)
กลุ่มวิชาการบริหารการผลิต (M)			
M-12CL106P	การลดต้นทุนที่ทุกคนมีส่วนร่วม	12 ธันวาคม 2555	1800 / 2300
M-12LM107P	บัญชีคุมพัสดุคงคลัง และการตรวจนับสินค้าคงคลัง	12 ธันวาคม 2555	1800 / 2100
M-12LM108P	การจัดการสินค้าคงคลัง (Inventory Management)	12 - 13 ธันวาคม 2555	2900 / 3500
M-12LM109P	การลดเวลาการทำงานและปรับปรุงวิธีการทำงานด้วยเทคนิค MTM-2	14 - 15 ธันวาคม 2555	3900 / 4300
M-12LM110P	ตัววัดผลการผลิตแบบสั้นและการจัดการประจำวัน	15 ธันวาคม 2555	1800 / 2100
M-12LM111P	การจัดระบบคลังสินค้าและพัสดุตามมาตรฐาน ISO 9001:2008	17 ธันวาคม 2555	1800 / 2100
M-12LM111P	การประยุกต์ใช้ KPI ในการบริหารการผลิต	17 ธันวาคม 2555	1800 / 2100
M-12MP113P	การวิเคราะห์ต้นทุนปริมาณกำไร	18 ธันวาคม 2555	1800 / 2100
M-12LM114P	บริหารงานหน้างานด้วย 3 จริง และ 5 Why	18 ธันวาคม 2555	1700 / 2000
M-12LM115P	การตัดสินใจโครงการด้วยเศรษฐศาสตร์วิศวกรรม	19 - 20 ธันวาคม 2555	3100 / 3700
M-12MP116P	การปรับปรุงงานด้วย Jig & Fixture	20 ธันวาคม 2555	1800 / 2100
M-12LM117P	การประยุกต์เทคนิควิศวกรรมอุตสาหกรรม (IE Techniques)	21 - 22 ธันวาคม 2555	3600 / 4100
กลุ่มวิชาบำรุงรักษาทั่วไป (P)			
P-12LM088P	5ส กับการเพิ่มผลิตภาพ (Productivity by 5S)	15 ธันวาคม 2555	1700 / 2000
P-12CL093P	การบำรุงรักษาชิ้นส่วนเครื่องจักรกลในโรงงาน (เชิงปฏิบัติ)	17 - 18 ธันวาคม 2555	3400 / 3900
P-12MP089P	ระบบนิวแมติก (การใช้งานและการบำรุงรักษาอย่างถูกวิธี)	18 - 19 ธันวาคม 2555	3600 / 4100
P-12MP090P	เทคนิคการป้องกันการชำรุดของเครื่องจักรกลที่ใช้น้ำมันหล่อลื่น/น้ำมันไฮดรอลิก	19 ธันวาคม 2555	1800 / 2100
P-12LM091P	การบำรุงรักษาระบบเครื่องปรับอากาศ	20 - 21 ธันวาคม 2555	3000 / 3400
P-12LM092P	การบำรุงรักษามอเตอร์ Motor Maintenance	22 ธันวาคม 2555	1800 / 2100
กลุ่มวิชาส่งเสริมคุณภาพและการมาตรฐาน (Q)			
Q-12MP146P	TQM สำหรับหัวหน้างาน	13 - 14 ธันวาคม 2555	3300 / 3800
Q-12MP145P	การจัดทำรายงานเพื่อเสนอผลงาน QC Circle	19 ธันวาคม 2555	1800 / 2100
Q-12LM147P	การจัดทำระบบ HACCP และการประยุกต์ใช้	13 - 14 ธันวาคม 2555	2900 / 3500
Q-12MP149P	การบริหารงานด้านควบคุมคุณภาพแบบครบวงจร (ภาคประสบการณ์)	14 - 15 ธันวาคม 2555	3100 / 3700
Q-12MP150P	การวิเคราะห์ระบบการวัด : Measurement System Analysis (MSA4th Edition) (GR&R, Bias, Linearity, Stability)	14 - 15 ธันวาคม 2555	3400 / 3900
Q-12LM152P	การรวมระบบ ISO 9001, ISO 14001, OHSAS 18001 เป็นหนึ่งเดียว	21 - 22 ธันวาคม 2555	3400 / 3900
Hot Issue / New Course / Oversea Course / Special Course			
A-12NB040D	Customer Touch point Management	18 ธันวาคม 2555	1800 / 2100
A-12NB038D	เทคนิคการเขียน Resume (ภาษาไทยและภาษาอังกฤษ) อย่างไรให้ได้งาน	20 ธันวาคม 2555	1800 / 2100
A-12NB043D	บทบาทคณะทำงานกิจกรรม Kaizen Suggestion/SGA จากการเริ่มต้นสู่ความสำเร็จอย่างยั่งยืน	22 ธันวาคม 2555	1800 / 2100
E-12NB018D	การวางแผนการจัดการพลังงานด้วย TSV Energy Chart	19 ธันวาคม 2555	1800 / 2100
M-12NB023D	ชนิด สมบัติ การเลือกใช้ โลหะและวัสดุ	13 ธันวาคม 2555	1800 / 2100
Q-12NB021D	Global Working Condition ภูมิปัญญาด้านแรงงาน สำหรับอุตสาหกรรมชิ้นส่วนยานยนต์	21 ธันวาคม 2555	1800 / 2100
K-12YW010T	TPM SHE PILLAR กิจกรรมด้านความปลอดภัย สุขอนามัยและสิ่งแวดล้อมใน TPM	27 - 28 ธันวาคม 2555	6500 / 7000

หมายเหตุ:

- ในกรณีที่ผู้สมัครเข้ารับการฝึกอบรมมีจำนวนน้อย ทางสมาคมฯ ขอสงวนสิทธิ์ในการเปลี่ยนแปลงให้ผู้สมัครเข้ารับการฝึกอบรมหลักสูตรนั้นๆ เข้าอบรมในครั้งถัดไป โดยสมาคมฯ จะแจ้งให้ทราบก่อนวันที่จัดการฝึกอบรม 3 วัน
- ชำระเงินล่วงหน้า หรือภายในวันแรกที่ลงทะเบียนเข้ารับการฝึกอบรมเท่านั้น
- สอบถามรายละเอียดเพิ่มเติมได้ที่ โทรศัพท์ 02-717 3000 ต่อ 741-744

สอบถามรายละเอียดเพิ่มเติมได้ที่ ฝ่ายการศึกษาและฝึกอบรม
โทร. 0 2717 3000-29 ต่อ 81 หรือ www.tpif.or.th