



เยื้อน

“ฮอกไกโด”

ประพันธ์ รัตนสมบัติ
โรงเรียนภาษาและวัฒนธรรม ส.ส.ท.

สัมผัสอากาศหนาว

สวัสดีครับ ท่านผู้อ่านทุกท่าน ฉบับนี้เราก็มาพบกันอีกแล้วนะครับ ในช่วงเดือนแห่งการเฉลิมฉลองปีใหม่เช่นนี้

ก็มีเรื่องราวเกี่ยวกับญี่ปุ่นมาฝากท่านผู้อ่านเหมือนเดิมนะครับ

ช่วงประมาณเดือนธันวาคม - กุมภาพันธ์เป็นฤดูหนาวของญี่ปุ่น ประเทศญี่ปุ่นเป็นประเทศที่ 4 ฤดู และอยู่ในเขตที่มีอากาศหนาวเย็น แน่นอนว่า เมื่อถึงช่วงฤดูหนาว อากาศก็จะหนาวมาก โดยเฉพาะอย่างยิ่ง จังหวัดที่อยู่ทางภาคตะวันออกเฉียงเหนือและภาคเหนือของญี่ปุ่นก็จะมีหิมะตก เมื่อพูดถึงภาคเหนือของญี่ปุ่นที่มีอากาศหนาวเย็นนั้นก็คงจะไม่พ้นจังหวัดฮอกไกโดซึ่งอยู่ทางเหนือสุดของประเทศญี่ปุ่น

ฮอกไกโดเป็นเกาะที่อยู่ทางตอนเหนือสุดของเกาะหลักทั้ง 4 เกาะของญี่ปุ่นและเป็นเขตการปกครองหนึ่งด้วย โดยมีเมืองซัปโปโรเป็นเมืองหลักของจังหวัดนี้ ฮอกไกโดเป็นจังหวัดที่มีแหล่งท่องเที่ยวที่มีชื่อเสียงหลายแห่งด้วยกัน เช่น

เมืองซัปโปโร เมืองฮาโกดาเตะ เมืองโอตารุ เป็นต้น จะขอพูดถึงแหล่งท่องเที่ยวและกิจกรรมสำคัญๆ ของฮอกไกโดนะครับ

1. เมืองซัปโปโร (Sapporo)

อย่างที่ได้อ่านไปแล้วว่า เมืองนี้เป็นเมืองหลักของฮอกไกโดและเป็นศูนย์รวมความเจริญทางภาคเหนือของญี่ปุ่น แหล่งท่องเที่ยวสำคัญๆ ของซัปโปโรก็มีอย่างเช่น หอนาฬิกาเมืองซัปโปโร มหาวิทยาลัยฮอกไกโด วิทยาเขตซัปโปโร สวนสาธารณะโอโดริ เป็นต้น การคมนาคมในเมืองซัปโปโรก็มีความสะดวกสบายอย่างมาก เนื่องจากความเป็นเมืองใหญ่ จึงสามารถเลือกใช้บริการขนส่งมวลชนได้ทั้งรถไฟ ฟ้า รถไฟใต้ดิน รถเมล์ ฯลฯ

งานเทศกาลเด่นๆ ของเมืองซัปโปโรที่เป็นที่รู้จักกันทั่วโลกก็คือ เทศกาลหิมะ นั่นเอง ซึ่งจะจัดในช่วงเดือนกุมภาพันธ์ (ประมาณต้นเดือนถึงกลางเดือน) ของทุกปี



อาหารก็เป็นสิ่งที่ขาดไม่ได้เช่นเดียวกัน ของขึ้นชื่อของเมืองซัปโปโรที่นักท่องเที่ยวพลาดไม่ได้เลยก็คือ ซัปโปโรราเมน ซึ่งเป็นบะหมี่ในซุปร้อนๆ รสชาติเข้มข้น โปะหน้าด้วยผักและถั่วงอกผัดอีกชั้นหนึ่ง ของฝากขึ้นชื่อของซัปโปโรที่ชาวไทยหลายๆ คนรู้จักกันเป็นอย่างดีก็คือ ขนมคูกี้สอดไส้ช็อคโกแลตขาวชื่อว่า Shiroi Koi-bito ที่นักท่องเที่ยวชาวไทยเมื่อไปเยือนประเทศญี่ปุ่นจะต้องซื้อกลับมาฝากคนทางบ้านกันแทบทุกครั้ง นั่นเอง



2. เมืองฮาโกดาเตะ

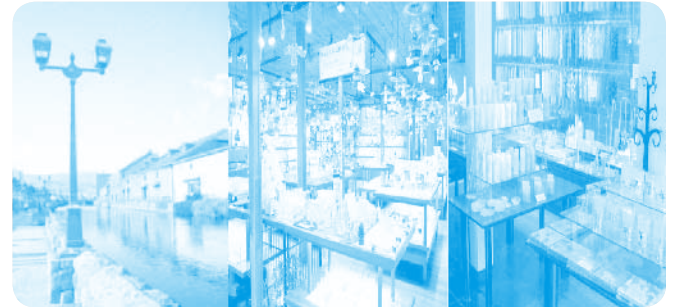
เป็นเมืองที่อยู่ทางตอนใต้สุดของฮอกไกโด เป็นเมืองท่าที่สำคัญในสมัยก่อนและเนื่องจากอยู่ติดกับตอนบนของเกาะฮอนชู ความเจริญทางการคมนาคมต่างๆ เช่น รถไฟฟ้า รถไฟชินกันเซน ก็จะเข้ามาที่เมืองฮาโกดาเตะแห่งนี้ก่อน แหล่งท่องเที่ยวสำคัญของเมืองนี้ก็มี อย่างเช่น จุดชมวิวกุเอะฮาโกดาเตะ โบสถ์คารอลิคโมโตะมะจิ เนินฮาจิมันซากะที่สามารถมองเห็นอ่าวฮาโกดาเตะได้ในมุมกว้าง เป็นต้น



3. เมืองโอตารุ

เป็นเมืองที่อยู่ทางตอนบนของเกาะฮอกไกโด เป็นเมืองท่าเล็กๆ ที่อาจจะไม่ได้เป็นเมืองใหญ่เหมือนกับซัปโปโร หรือฮาโกดาเตะ แต่ก็ เป็นเมืองเก่าที่มีความคลาสสิกและมีแหล่งท่องเที่ยวที่น่าไปเยือน อีกแห่งหนึ่งของฮอกไกโด สถานที่ที่น่าท่องเที่ยวของโอตารุก็มี อย่างเช่น คลองโอตารุ ซึ่งเป็นคลองขุดที่มีความยาวประมาณ 1,140 เมตร มีความกว้างประมาณ 40 เมตร สองข้างทางก็จะมีสิ่งก่อสร้างที่มีมาตั้งแต่ สมัยก่อน ซึ่งยังคงอนุรักษ์เอาไว้สำหรับคนยุคปัจจุบันได้ชมความงาม คลองแห่งนี้ยังเป็นจุดที่คนนิยมมาถ่ายรูปกันมากมาย เพราะความ สวยงามจะแตกต่างกันไปในแต่ละฤดูกาล

นอกจากคลองโอตารุแล้วยังมีโรงงานผลิตแก้ว โรงงานผลิตเทียน ที่นักท่องเที่ยวสามารถชมขั้นตอนการผลิตภาชนะแก้ว หรือเทียน กันได้แบบสดๆ เลยทีเดียว



เอาล่ะครับ เราคงจะได้รู้จักฮอกไกโดกันไปแล้วนะครับ ช่วง เดือนมกราคมนี้เป็นช่วงฤดูหนาวที่ถึงแม้จะมีอากาศที่หนาวเหน็บก็ตาม แต่ฮอกไกโดก็เป็นเมืองที่น่าไปเยือนเป็นอย่างยิ่ง ด้วยการผสมผสาน ระหว่างความทันสมัยและความคลาสสิกอยู่ในตัว

ฉบับนี้คงต้องขอลาไปก่อน แล้วฉบับหน้าลองติดตามดูว่าจะมีอะไรสนุกๆ มาให้ได้อ่านกันนะครับ

