

# รวมพลังคนอาสา

ปีที่ **8**

## ปลูกพืชเพื่อสัตว์

### สร้างป่าเพื่อชีวิต ร่วมคิดกับชุมชน

**สภาพ** การณ์ของสิ่งแวดล้อมในปัจจุบัน เป็นที่รับรู้ และเห็นตัวอย่างชัดเจนแล้วว่า ตกอยู่ในสภาวะที่วิกฤตหลายด้าน ไม่ว่าจะเป็นเรื่องพื้นที่ป่าลดจำนวนจากการถูกตัดหรือทำลาย การขาดแคลนแหล่งน้ำ มลภาวะทางอากาศ ปัญหาการจัดการขยะ และผลกระทบอันเกิดจากการเปลี่ยนแปลงภูมิอากาศของโลก เช่น อุทกภัย วาตภัย และการขาดแคลนพลังงาน และอาหาร เป็นต้น ปัญหาวิกฤตทางสิ่งแวดล้อมที่เริ่มรุนแรง ทำให้เกิดการตื่นตัว จากหลายฝ่ายที่ตระหนักถึงผลกระทบที่จะเกิดต่อชีวิต และทรัพย์สินอย่างมากมายมหาศาล และกระจายไปทั่วทุกมุมโลก และอาจจะรุนแรงถึงขั้นส่งผลต่อความยั่งยืน



ด้วยความมุ่งมั่นที่จะคงรักษาสภาพแวดล้อม และสภาพผืนป่า พร้อมทั้งอนุรักษ์ผืนป่าให้คงอยู่คู่กับประเทศไทย และชุมชนที่อาศัยโดยรอบ รวมทั้งอนุรักษ์ทรัพยากรสัตว์ป่า ให้อยู่คู่กับป่าได้อย่างถาวร โดยที่ไม่ต้องบุกรุกพื้นที่อาศัยของชุมชน **สมาคมส่งเสริมเทคโนโลยี (ไทย-ญี่ปุ่น)** จึงได้จัดกิจกรรมปลูกป่าขึ้น ครั้งแรกในปี 2550 และจัดต่อเนื่องมาจนถึงปัจจุบัน เป็นครั้งที่ 8 แล้ว ด้วยการรวมพลังคนอาสา 1 แรงกาย 1 แรงใจ คินธรรมชาติสู่ผืนป่า เพื่อสัตว์ป่า เพื่อโลก เพื่อชุมชน โดยในปีนี้จัดขึ้นในธีม **ปลูกพืชเพื่อสัตว์ สร้างป่าเพื่อชีวิต ร่วมคิดกับชุมชน**

เป็นกิจกรรมที่ทางสมาคมฯ จัดขึ้นเอง โดยร่วมกับสมาชิก พร้อมทั้งเชิญชวนสมาชิก ส.ส.ท. ร่วมเป็นคนอาสาไปกับเรา โดยในปีนี้กิจกรรมปลูกป่าจะจัดขึ้นในวันที่ 19-20 กรกฎาคม 2557 ณ อุทยานแห่งชาติทับลาน จังหวัดปราจีนบุรี – นครราชสีมา

การเดินทางไปอุทยานแห่งชาติทับลานในครั้งนี้ เป็นความตั้งใจของเรา เพราะตลอดระยะเวลา กว่า 1 ปีที่ผ่านมา เราได้ยื่นขอความร่วมมือจากพื้นที่ป่าทับลาน มากมาย และมีปฏิบัติการทวงคืนผืนป่ามาตลอดระยะเวลา กว่า 1 ปี และกิจกรรมในครั้งนี้ เราตั้งใจจะนำสมาชิก คนอาสาทุกท่าน ร่วมเป็นหนึ่งในกรอนุรักษ์ทรัพยากรป่าไม้ ปลูกป่าทดแทนในส่วนที่ผู้บุกรุกได้ทำลาย เพื่อสร้างความยั่งยืนให้อยู่คู่กับป่า และเป็นแหล่งอาหารอันอุดมสมบูรณ์ของสัตว์ป่า เพื่อให้วิถีของชุมชน และป่าอยู่ร่วมกันได้อย่างยั่งยืน







และกิจกรรมในครั้งนี้ ของเราจะไปร่วมอนุรักษ์ผืนป่า ด้วยการทำโปงเทียมเพื่อเป็นแหล่งอาหารสำหรับสัตว์ป่า และปลูกพืชอาหารสัตว์ ร่วมกับชุมชน TPA News ฉบับนี้ เราจึงนำท่านมาทำความรู้จักกับปาลานผืนสุดท้ายของประเทศไทย ณ อุทยานแห่งชาติทับลาน

**อุทยานแห่งชาติทับลาน** มีพื้นที่ครอบคลุมท้องที่อำเภอปักธงชัย อำเภอวังน้ำเขียว อำเภอครบุรี อำเภอเสิงสาง จังหวัดนครราชสีมา และอำเภอนาดี จังหวัดปราจีนบุรี สภาพป่ามีความอุดมสมบูรณ์และมีปาลานซึ่งหาได้ยากที่มีเฉพาะบางท้องที่เท่านั้น มีต้นลานขึ้นตามธรรมชาติ เป็นแหล่งกำเนิดของแม่น้ำ ลำธารต่างๆ และมีธรรมชาติที่สวยงาม เช่น หุบเขา หน้าผา น้ำตก เป็นอุทยานแห่งชาติที่มีเนื้อที่ใหญ่มากเป็นอันดับสองของประเทศ คือ มีเนื้อที่ประมาณ 1,397,375 ไร่ หรือ 2,235.80 ตารางกิโลเมตร

**ในอดีตปาลานที่อุดมสมบูรณ์มีขึ้นอยู่กระจายทั่วไป ในภาคตะวันออกเฉียงเหนือ ต่อมาเกิดการขยายตัวของพื้นที่เกษตรกรรม จึงทำให้ปาลานได้ถูกบุกรุกทำลายลงไปมาก จนปัจจุบันคงเหลือปาลานแห่งสุดท้าย คือ บริเวณบ้านทับลาน บ้านขุนศรี บ้านนุพราหมณ์ และบ้านวังมืด จังหวัดปราจีนบุรี**

อุทยานแห่งชาติทับลาน เป็นอุทยานแห่งชาติที่มีพื้นที่ส่วนหนึ่งอยู่ในเขตเทือกเขาพนมดงรัก สภาพภูมิประเทศโดยทั่วไปประกอบด้วยภูเขาใหญ่น้อยสลับซับซ้อนต่อเนื่องกันเป็นบริเวณกว้างขวาง โดยมีเขาที่



สำคัญหลายลูก เช่น เขาละมั่ง เขาภูสามง่าม เขาภูสูง เขาใหญ่ เขาวง เขาสลัดได เขาทิดสี เขาไม้ปล้อง เขาทับเจ๊ก และเขาด่านจิ้ง ซึ่งยอดเขาละมั่งเป็นยอดเขาที่สูงที่สุด มีระดับความสูงประมาณ 992 เมตรจากระดับน้ำทะเล เป็นเทือกเขายาวต่อเนื่องกันทำให้มีหุบเขาตามธรรมชาติ เหว และน้ำตก เป็นแหล่งกำเนิดของต้นน้ำหลายสาย เช่น ห้วยขม้น ห้วยปลาถ่าง ห้วยคำแซ ห้วยคำขี้แรด ห้วยมูลสามง่าม ห้วยภูหอม ห้วยกระติง ห้วยลำเลย ห้วยกุดตาสี ห้วยลำดวน เป็นต้น ลำห้วยแต่ละสายไหลรวมกันเป็นแม่น้ำมูล ส่วนลำห้วยสวนน้ำหอม ห้วยหินยาว ห้วย



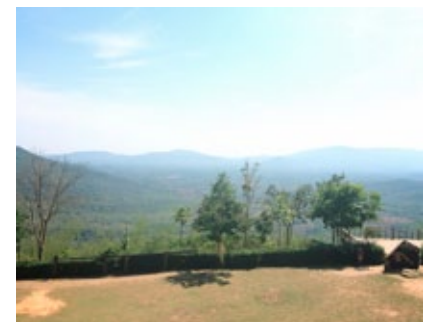
ชมพู ห้วยสาธิตา ห้วยวังมืด ห้วยลำไใหญ่ ฯลฯ ลำห้วยเหล่านี้จะไหลรวมกันเป็นแม่น้ำบางปะกง

**ลักษณะภูมิอากาศ**

อุทยานแห่งชาติทับลาน ในช่วงฤดูลมมรสุมตะวันตกเฉียงใต้ ตั้งแต่กลางเดือนพฤษภาคมถึงเดือนตุลาคม ความชุ่มชื้นจะถูกพัดมาจากทะเลอันดามัน และอ่าวไทย จนทำให้พื้นที่บริเวณนี้ได้รับปริมาณน้ำฝนมาก เฉลี่ยตลอดปี 1,070 มิลลิเมตร ฝนจะตกชุกที่สุดในเดือนกันยายน ซึ่งเทือกเขาพนมดงรักจะปะทะลมมรสุมตะวันตกเฉียงใต้และทำให้ฝนตกในบริเวณด้านรับลมมากกว่าด้านไม่รับลม ฤดูหนาว เริ่มตั้งแต่เดือนพฤศจิกายนถึงเดือนมกราคม อากาศจะหนาวเย็นมากในเดือนธันวาคม ซึ่งเป็นเดือนที่มีค่าเฉลี่ยอุณหภูมิต่ำสุด 22.8 องศาเซลเซียส ฤดูร้อนเริ่มตั้งแต่กุมภาพันธ์ถึงเดือนพฤษภาคม อากาศจะร้อนอบอ้าวมากในเดือนเมษายนซึ่งมีอุณหภูมิเฉลี่ยสูงสุด 29.3 องศาเซลเซียส สำหรับอุณหภูมิเฉลี่ยตลอดปี 26.7 องศาเซลเซียส

อุทยานแห่งชาติทับลาน มีสังคมพืชที่จัดเป็นป่าดงดิบที่มีความสมบูรณ์มากสามารถจำแนกได้ 4 ประเภท คือ ป่าเต็งรัง ป่าเบญจพรรณ ป่าดิบชื้น และป่าดิบแล้งจัดเป็นสังคมพืชที่มีการซ้อนทับกันของลักษณะทางนิเวศของป่าภาคกลาง และป่าภาคตะวันออกเฉียงเหนือ มีความหลากหลายของชนิดพันธุ์ไม้ และสัตว์ป่าชุกชุม

**ป่าเต็งรัง** ในพื้นที่อุทยานแห่งชาติทับลานมีสภาพเป็นป่าโปร่งขาดแคลนแหล่งน้ำ มีดินไม่ชื้นกระจัดกระจายทั่วพื้นที่ และมักจะมีลำต้นเล็ก และเตี้ย พืชพื้นล่างเป็นพวกหญ้าเพ็ก หญ้าคา และสาบเสือ พันธุ์ไม้ที่สำคัญ เช่น เต็ง รัง เหียง พลวง ฯลฯ





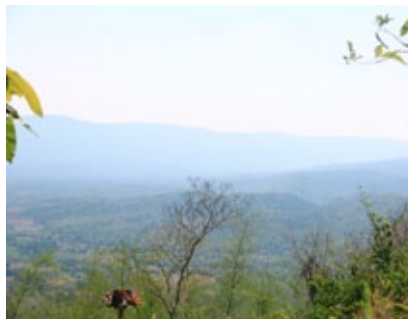
**ป่าเบญจพรรณ** จะมีไม้ต่างชนิดขึ้นปะปน และจะพบไม้ขึ้นปนมากมาย มีพันธุ์ไม้ที่สำคัญ เช่น แดง ตะแบกใหญ่ ประดู่ มะกอก ชิงชัน ฯลฯ พืชพื้นล่างที่สำคัญ เช่น ไม้ไผ่ กล้วย ไม้ไม่รู้ลม เป็นต้น ป่าผลัดใบเหล่านี้ ในช่วงฤดูฝนไม้พื้นล่างจะผลิใบอ่อนเป็นแหล่งอาหารสำคัญของสัตว์กินพืช ได้แก่ ช้างป่า กระต๊อง วัวแดง กวางป่า และนกที่อาศัยพื้นที่นี้ ได้แก่ ไก่ป่า เหยี่ยวชิตรา นกแขกเต้า นกหัวขวาน สัตว์เลี้ยงลูกในท้อง ได้แก่ ตะกวด และแฉะ เป็นต้น

**ป่าดงดิบชื้น** พบขึ้นอยู่ทั่วไปในพื้นที่ที่สูงจากระดับน้ำทะเล 400-1,000 เมตร

**ป่าดงดิบแล้ง** จะพบขึ้นอยู่บนพื้นที่ค่อนข้างราบ ไม้ที่พบโดยทั่วไปได้แก่ ยางนา ยางแดง เป็นต้น จากลักษณะเรือนยอดที่ต่อเนื่องกันนั้นจึงเป็นแหล่งที่อยู่อาศัยของ ชะนีมือขาว ชะนีมงกุฏ ค่างหงอก ลิงกัง พญากระรอกบินหูแดง และจากสภาพป่าที่มีความรกรกเป็นทีหลบพัก และซ่อนตัวของ สัตว์ใหญ่ เช่น ช้างป่า กระต๊อง นกป่าที่หากินและดำเนินกิจกรรมอยู่ในพื้นที่ ได้แก่ ไก่ฟ้า พญาล่อ ไก่ฟ้าหลังขาว นกมูม นกลมพูน นก-

เค้าเหยี่ยว นกเงือกกรามช้าง นกแก๊ก นกกก นกพญาปากกว้างสีดำ นกพญาปากกว้างหางยาว นกขุนแผนหัวแดง และนกขุนทอง สัตว์เลี้ยงลูกในท้องได้แก่ ตะกวด เต่าใบไม้ เต่าเหลือง และตะกอง เป็นต้น

นอกจากนี้ อุทยานแห่งชาติทับลาน ยังมีป่าอีกชนิดหนึ่งซึ่งถือเป็นประเภทป่าผลัดใบ ป่าชนิดนี้ถูกเรียกว่า **"ปาลาน"** สภาพจะเป็นป่าโปร่ง มีลานขึ้นอย่างหนาแน่นทั่วพื้นที่ ปาลานนี้มีเนื้อที่ 200 ไร่ บริเวณที่ราบบนเขาละมั่ง ด้านตำบลบุพราหมณ์ อำเภอ นาดี จังหวัดปราจีนบุรี ไม้ลานเป็นพืชในตระกูลปาล์ม (Palmae) มีชื่อวิทยาศาสตร์ว่า



*Corypha lecomtei* Becc. บริเวณปาลานและป่ารุ่นเป็นแหล่งที่อยู่อาศัยของสัตว์ป่าที่สามารถปรับตัวอยู่ในสภาพแวดล้อมต่างๆ ได้แก่ กระรอก หนู กระต่ายป่า พังพอน เก้ง กวางป่า เหยี่ยวขาว นกคุ่มอกลาย กิ้งก่าหัวแดง ต๊กกบ้าน กิ้งก่าหางยาว อึ่งอ่างบ้าน และคางคก เป็นต้น

บริเวณเขาหินปูน ถ้ำ หน้าผา ซึ่งได้แก่บริเวณเขาละมั่ง เขาวง และภูสามง่าม เป็นแหล่งที่อยู่อาศัย และที่กำบังภัยของสัตว์ป่าบางชนิด เช่น เลียงผา แม่นหางพวง และค้างคาว เป็นต้น บริเวณแหล่งน้ำ ห้วย ลำธาร เป็นย่านที่อาศัยของสัตว์ป่าบางชนิดได้แก่ งูปลิง กบหนองน เขียดอ่องเล็ก นกยางไฟ ธรรมดานกยางเขียว นกกระเต็นธรรมดานก กระเต็นใหญ่ธรรมดากำกวม และนกกระเต็นลาย ปลาน้ำจืดที่พบ เช่น ปลาชะโอน ปลาตุ๊กเนื้อเลน ปลากระสง ปลาตัก และปลากระต๊อง เป็นต้น

**อย่าปล่อยให้การดูแลธรรมชาติเป็นเรื่องของคนใดคนหนึ่ง มาร่วมเป็นส่วนหนึ่ง ด้วยการช่วยกันรักษาสภาพแวดล้อม คงความอุดมสมบูรณ์ของผืนป่า คืนธรรมชาติสู่ผืนป่า เพื่อสัตว์ป่า เพื่อโลกเพื่อเราทุกคน กับกิจกรรม รวมพลังคนอาสาปลูกป่า ปีที่ 8 ปลูกพืชเพื่อสัตว์ สร้างป่าเพื่อชีวิต ร่วมคิดกับชุมชนกับเราได้ ใน วันที่ 19-20 กรกฎาคม 2557 ณ อุทยานแห่งชาติทับลาน จังหวัดปราจีนบุรี - นครราชสีมา สามารถสอบถามข้อมูลเพิ่มเติมได้ที่ ฝ่ายสื่อสารองค์กร และการตลาด โทรศัพท์ 0 2258 0320-5 ต่อ 1112, 1113, 1115 ...คนละต้น ก็เป็นป่า**

