

Monodzukuri Test 2014

実施説明会

公益社団法人日本プラントメンテナンス協会

角田 英政, Hidemasa Tsunoda



Japan
Institute of
Plant
Maintenance



Japan Institute of Plant Maintenance

⇒ 生産性や設備管理技術、保全技術・技能の向上に関する課題解決を支援する日本の公益団体

資格認定

教育

調査・研究

JIPM

普及啓発

審査表彰

モノづくりとは



物

+

つくる

生産

Manufacturing

人

技術

モノづくり

Monodzukuri

プロセス

考え方





人材育成



評価基準

- ・知識
- ・モチベーション

- ・外部評価
- ・社内の仕組み

現場力の向上、活性化

ゼロ化を目指すには



製造現場における

- ・災害ゼロ
- ・不良ゼロ
- ・故障ゼロ

を目指すには、人材育成が不可欠

- ・災害ゼロ
 - ・・・危険に対する意識
- ・不良ゼロ
 - ・・・運転条件などの管理
- ・故障ゼロ
 - ・・・変化を異常と捉える認識



知識がなければ実際の行動に移すことは難しい

人材育成のPDCAサイクル

日本では・・・

あらゆる産業の職種に対して資格制度が存在し、活用する企業が多い

Monodzukuri Testを活用した人材育成



**Monodzukuri
Test**

テスト実施

C

A

分析

認定結果
有料サービス

教育

公開講座
自社教育

D

P

教育計画



自主保全士(Autonomous Maintenance)

異常発見能力

処置・回復能力



条件設定能力

維持管理能力

日本で17,000人/年以上の実績



試験形式

解答方式：ペーパーテスト
(マークシート方式)

出題数：二者択一問題＝75問
多肢選択問題＝5課題

試験時間：90分間



問題サンプル(二者択一問題)

<คำถามให้เลือกถูกผิด>

No	คำถาม
1	ความสามารถที่จำเป็นประการหนึ่งของผู้ปฏิบัติงานที่เก่งเรื่องเครื่องจักรคือ “ความสามารถในการควบคุมรักษา”
2	หนึ่งในประสิทธิผลของ Activity Board ของกิจกรรม Small Group คือ ถึงคนที่ไม่ใช่สมาชิกกลุ่มมาดู ก็สามารถเข้าใจสภาพของกิจกรรมของ Small Group ได้
3	ในการติด Tag ที่จุดบกพร่องของเครื่องจักร หมายถึง จุดบกพร่องที่พบทั้งหมดที่ขอให้หน่วยงานซ่อมบำรุงทำการซ่อมแซม
4	Visual Control สามารถใช้ในการวัดความเสื่อมสภาพของเครื่องจักรได้ด้วย
5	การถ่ายภาพในมุมเดียวกัน ให้ผลดีในการทำให้สามารถมองเห็นระดับความคืบหน้าของการโคเซ็นได้ในคราวเดียว
6	การเสื่อมสภาพแบบเร่งของเครื่องจักรมักเกิดขึ้นบ่อยด้วยสาเหตุที่มาจากการทำงานของคน เช่น ปล่อยสิ่งสกปรกทิ้งไว้ น้ำมันแห้ง หรือบำรุงรักษาผิดพลาด



問題サンプル(多肢選択問題)

โจทย์ 1 : การทำความสะอาดเบื้องต้น และการจัดเตรียมเงื่อนไซพื้นฐาน

ต่อไปนี้เป็นสำนวนเกี่ยวกับการทำความสะอาดเบื้องต้นและการจัดเตรียมเงื่อนไซพื้นฐาน
จงเลือกคำที่ตรงกับ (1) ~ (6) ในข้อความต่อไปจากตัวเลือก แล้วใส่เครื่องหมายลงในช่อง
โดยที่แต่ละตัวเลือกใช้ได้เพียงครั้งเดียว

1. ในการทำความสะอาดเบื้องต้น

จากการได้สัมผัสเครื่องจักรและทำความสะอาดจนถึงส่วนรายละเอียดทำให้มองเห็นข้อบกพร่องที่ไม่เคยรู้มาก่อน ดังนี้
จึงกล่าวได้ว่า การทำความสะอาดยังนำไปสู่ (1) ด้วยประสิทธิภาพสัมผัสทั้งห้าด้วย

2. ที่จุดบกพร่องที่ถูกทำให้เด่นชัด ทำการให้ติด (2) ทั้งหมดแล้วพยายามฟื้นฟูสภาพด้วยตนเองเท่าที่จะทำได้

《ตัวเลือก》

A. ใบคำสั่ง	B. การเชื่อมสภาพแบบเร่ง	C. การขันแน่น	D. ประสิทธิภาพ
E. ข้อบกพร่องเล็กน้อย	F. Tag	G. การเชื่อมสภาพตามธรรมชาติ	H. การแยกส่วน
I. การฟื้นฟูสภาพ	J. การตรวจสอบ		



多肢選択問題の出題対象項目

	科目	項目名
1	<科目1> 生産の基本	品質
2		安全衛生
3	<科目2> 効率化の考え方とロスのとらえ方	ロスの考え方
4		故障ゼロの活動
5	<科目3> 改善・解析手法の知識	改善・解析技術
6		からくり改善
7	<科目4> 設備の日常保全	自主保全の基礎知識
8		初期清掃
9	<科目5> 日常保全の基礎	日常保全の基礎
10		図面の見方



試験会場：申請者にて手配、実施

認定基準：JIPMが定める基準

目安として・・・

二者択一問題、多肢選択問題ともに
70%以上の正答率であること



認定者の証明:

- ・JIPMより認定証書を交付
- ・認定セット(認定シールなど)

認定期間:5年間

試験要項 ③



スケジュール

日 程	内 容
2014年7月1日～	申込書公開
8月1～29日	申込期間
9月下旬	請求書受取
10月13～17日	受験票受取
10月20～24日	受験票 未着問合せ期間
11月10～20日	試験問題等一式受取
11月11～23日	試験問題等 未着問合せ期間
11月15～25日	試験実施
2015年1月14日	認定発表
1月14日以降	合否結果一覧送付
1月22～30日	合否結果一覧 未着問合せ期間



申込書の種類: ①企業・担当者情報
②受験者情報

⇒ 記入は英字(アルファベット)

申込先: TPA

(Technology Promotion Association Thailand-Japan)

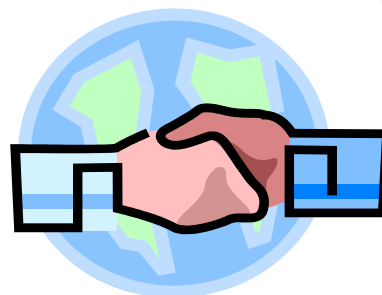
請求書: TPAより発行

Monodzukuri Test の運営について



JIPM ……資格認定、問題作成 等

TPA ……タイにおける事務局、
試験運営業務 等





監督・運営：申請者が担当者を用意

※監督・運営担当者は受験できません

※JIPMもしくはTPAが試験当日に立会う場合があります

監督・運営手順：

試験全体の流れや手順を記載した
手順書を配布

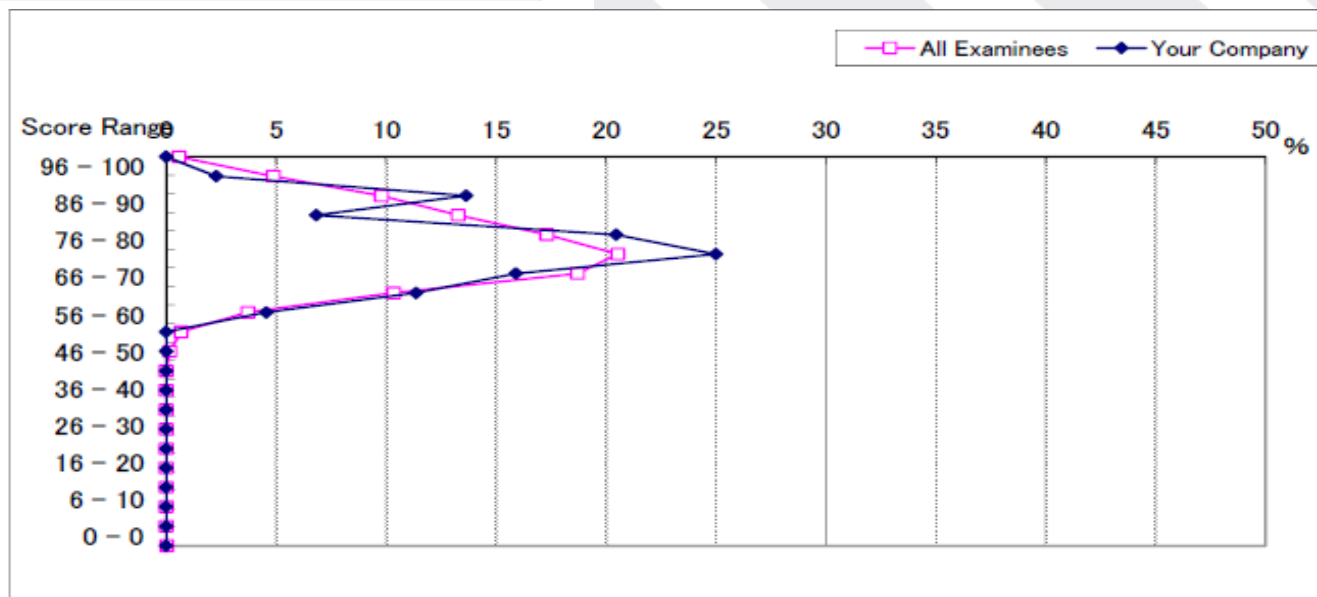


Monodzukuri Test Result Data

Examinee Number
12345678

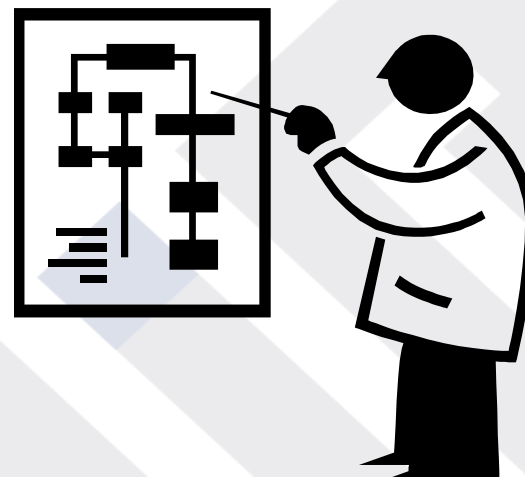
Alternative

Subject	Collect Answer	Av. (Your Company)
Subject 1	94.1	88.8
Subject 2	82.4	79.0
Subject 3	94.1	72.5
Subject 4	85.7	80.3
Subject 5	88.2	86.6
Total	89.3	81.6





タイ語テキスト



タイ語による講義

日本語版テキストを希望の際はJIPMへお問合せください



公益社団法人日本プラントメンテナンス協会
普及推進部 海外事業推進グループ

TEL:(+81)-03-5733-6900 MAIL:M-TEST@jipm.or.jp



Technology Promotion Association Thailand-Japan
Enterprise Diagnosis & Consultancy Department

TEL:(+66)-02-717-3000 (635)

MAIL:thassaneewan@tpa.or.th