

# เรียน **ติดสปีด** ไม่มีหยุดพัก

## ภาษาญี่ปุ่นเร่งรัด

# PROMOTION

### JI01 + JI02 244 ชั่วโมง

เริ่มเรียนตั้งแต่พื้นฐาน ฟัง - พูด - อ่าน - เขียน  
ตัวอักษรคันจิ: ไวยากรณ์ฉบับมินนะ โนะ นีฮงโกะ เล่ม 2  
เทียบเท่ากับ N5

บุคคลทั่วไป 27,000 บาท

สมาชิก ~~26,200~~ บาท ลดเพิ่มอีก 800 บาท

เหลือเพียง **25,400** บาท

รอบเรียน ทุกวัน

จันทร์ - ศุกร์ 13.00 - 17.00 น.

16 พ.ย. 2563 - 24 ก.พ. 2564



### JI03 + JI04 224 ชั่วโมง

เริ่มเรียนไวยากรณ์มินนะ โนะ นีฮงโกะ เล่ม 3 จนจบเล่ม 4  
เทียบเท่ากับ N4

บุคคลทั่วไป 24,800 บาท

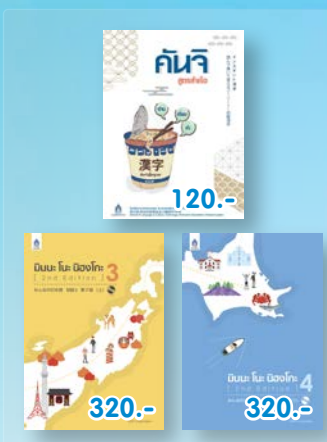
สมาชิก ~~24,000~~ บาท ลดเพิ่มอีก 800 บาท

เหลือเพียง **23,200** บาท

รอบเรียน ทุกวัน

จันทร์ - ศุกร์ 8.30 - 12.30 น.

9 พ.ย. 2563 - 10 ก.พ. 2564



### พิเศษ

สำหรับผู้เรียนทบทวนคอร์สเดิม ลดค่าเรียนจากราคาปกติ

ภาษาญี่ปุ่นปกติ JB01 - JB12 ลด 50%

ภาษาญี่ปุ่นเร่งรัดและภาษาญี่ปุ่นขึ้นกลาง JI01 - JI08 / JM01 - JM08 ลด 20%

\*ระยะเวลาโปรโมชันตั้งแต่ 1 พ.ย. - 31 ธ.ค. 2563

# การสอบวัดระดับภาษาไทย สำหรับชาวต่างชาติในไทย

ศศิธร มัทธไมโต:  
โรงเรียนภาษาและวัฒนธรรม

**สวัสดิ์:** ผู้อ่าน TPA NEWS ที่เคารพรัก ในเดือนตุลาคมนี้ โรงเรียนภาษาและวัฒนธรรม ส.ส.ท. มีกิจกรรมทางวิชาการที่จัดขึ้นเป็นประจำทุกปี คือ การจัดสอบวัดระดับภาษาไทยสำหรับชาวต่างชาติ ส.ส.ท. หรือ TPA Thai Language Proficiency Test / TPA (ソ-ソ-ト-ト) タイ語検定試験ค่ะ ผู้เขียนขอใช้โอกาสนี้ให้ข้อมูลเรื่องการสอบวัดระดับภาษาไทยสำหรับชาวต่างชาติที่มีในประเทศไทย เผื่อว่ามีเพื่อน คนรู้จัก หรือชาวต่างชาติในสังกัดที่ต้องการทดสอบทักษะการใช้ภาษาไทยของตัวเองอยู่ จะได้แนะนำกันได้นะคะ

ขอเริ่มจากหน่วยงานภาครัฐตามลำดับ ดังนี้ค่ะ

**๑. การสอบวัดความสามารถในการใช้ภาษาไทย (Thai Competency Test) สำหรับชาวต่างประเทศ** จัดโดยกลุ่มประเมินคุณภาพการศึกษา สำนักทดสอบทางการศึกษา สำนักงานคณะกรรมการการศึกษาขั้นพื้นฐาน กระทรวงศึกษาธิการ

## วัตถุประสงค์

เพื่อเปิดโอกาสให้ผู้สนใจศึกษาเรียนรู้ภาษาไทย สามารถรับบริการการสอบวัดระดับความสามารถในการใช้ภาษาไทย ซึ่งผลจากการทดสอบวัดระดับความสามารถในการใช้ภาษาไทยนี้ ผู้เข้าสอบสามารถนำไปใช้ในการศึกษาต่อ การสมัครงาน การประกอบอาชีพ หรือประกอบธุรกิจที่จำเป็นต้องมีเอกสารแสดงระดับความสามารถในการใช้ภาษาไทย โดยเฉพาะชาวต่างประเทศที่จะเป็นครูสอนภาษาต่างประเทศในประเทศไทย ต้องมีความสามารถในการใช้ภาษาไทยเพื่อสื่อสารกับนักเรียน นอกจากนี้สำนักงานคณะกรรมการการศึกษาขั้นพื้นฐานยังได้ออกเอกสารรับรองผลการสอบสำหรับผู้เข้าสอบ โดยผลการทดสอบมีอายุ ๒ ปี นับจากวันออกหนังสือรับรองแสดงผลการสอบอีกด้วย

## โครงสร้างข้อสอบ

ข้อสอบที่ใช้การสอบวัดระดับความสามารถในการใช้ภาษาไทยแบ่งเป็น ๔ ส่วน ได้แก่

**ส่วนที่ ๑** ทักษะการอ่าน ใช้ข้อสอบแบบเลือกตอบ ๔ ตัวเลือก จำนวน ๓๖ ข้อ ใช้เวลา ๕๐ นาที

**ส่วนที่ ๒** ทักษะการฟัง ใช้ข้อสอบแบบเลือกตอบ ๔ ตัวเลือก จำนวน ๓๖ ข้อ ใช้เวลา ๕๐ นาที

**ส่วนที่ ๓** ทักษะการเขียน แบ่งเป็น ๒ ตอน ใช้เวลา ๕๐ นาที

**ส่วนที่ ๔** ทักษะการพูด ใช้วิธีสัมภาษณ์เป็นรายบุคคล ใช้เวลาประมาณคนละ ๑๐ นาที

## ระดับความสามารถ

ในการใช้ภาษาไทยสำหรับชาวต่างประเทศ ของสำนักงานคณะกรรมการการศึกษาขั้นพื้นฐาน เป็นระดับความสามารถที่จำแนกตามระดับการศึกษา (Grade Norm) โดยมี ๖ ระดับ ดังต่อไปนี้

ระดับที่ ๑ ระดับเริ่มต้น

ระดับที่ ๒ ระดับประถมศึกษาตอนต้น

ระดับที่ ๓ ระดับประถมศึกษาตอนปลาย

ระดับที่ ๔ ระดับมัธยมศึกษาตอนต้น

ระดับที่ ๕ ระดับมัธยมศึกษาตอนปลาย

ระดับที่ ๖ ระดับอุดมศึกษา (เจ้าของภาษา)

ที่มาข้อมูล <https://bet-obec.thaijobjob.com/>

**๒. การทดสอบสมรรถภาพการใช้ภาษาไทยสำหรับผู้พูดภาษาไทยเป็นภาษาต่างประเทศ (Non-Native)** จัดโดยสถาบันภาษาไทยสิรินธร จุฬาลงกรณ์มหาวิทยาลัย

## วัตถุประสงค์

แบบทดสอบสมรรถภาพการใช้ภาษาไทย สำหรับผู้พูดภาษาไทยเป็นภาษาต่างประเทศของสถาบันภาษาไทยสิรินธร หรือ Chulalongkorn University Thai Proficiency Test of Thai as a Foreign Language (CU-TFL) ออกแบบ และจัดทำขึ้นเพื่อทดสอบสมรรถภาพการใช้ภาษาไทยในทักษะการฟัง การอ่าน การเขียน และการพูด โดยผู้รับการทดสอบสามารถสอบทุกทักษะหรือเลือกสอบแยกแต่ละทักษะได้

ผู้รับการทดสอบอาจใช้ผลการทดสอบในการสมัครเข้าศึกษาต่อในสถาบันการศึกษาของไทย สมัครเข้าทำงานในบริษัทไทยทั้งในและนอกประเทศ นอกจากนี้สถาบันการศึกษาที่สอนภาษาไทยให้แก่ชาวต่างชาติ อาจใช้ผลการทดสอบในการปรับปรุงหลักสูตรการสอนของสถาบัน หรือเพื่อพัฒนาการสอนเพื่อเพิ่มขีดความสามารถในการใช้ทักษะภาษาไทยของผู้เรียนแต่ละคนให้มีประสิทธิภาพยิ่งขึ้นได้

#### ลักษณะการทดสอบ

- ทักษะการฟัง เป็นข้อสอบปรนัย ๕๐ ข้อ ใช้เวลาในการสอบ ๑ ชั่วโมง
- ทักษะการอ่าน เป็นข้อสอบปรนัย ๕๐ ข้อ ใช้เวลาในการสอบ ๑ ชั่วโมง
- ทักษะการเขียน เป็นข้อสอบอัตนัย ๑ ข้อ ใช้เวลาในการสอบ ๑ ชั่วโมง
- ทักษะการพูด ใช้เวลาในการสอบ ๔๐ นาที ผู้รับการทดสอบจะพูดโต้ตอบกับผู้ทดสอบ และผู้กำกับการทดสอบ

**ระดับสมรรถภาพ** การตัดสินผลการทดสอบจะแสดงเป็นระดับสมรรถภาพในแต่ละทักษะที่เข้ารับการทดสอบ ไม่ตัดสินว่าผ่านหรือตก โดยระดับสมรรถภาพภาษาไทยทักษะการฟัง การอ่าน การเขียน และการพูด มี ๕ ระดับ คือ ดีเด่น (Chula Distinguished) ดีมาก (Chula Superior) ดี (Chula Advanced) กลาง (Chula Intermediate) ฝึกพูด/ฟัง/อ่าน/เขียน (Chula Novice)

**ที่มาข้อมูล** <http://www.sti.chula.ac.th/operation-service/thai-test/thai-test-for-non-native/cu-tfl-th/>

**๓. การสอบวัดระดับภาษาไทย ส.ส.ท. (TPA Thai Language Proficiency Test)** จัดโดยโรงเรียนภาษาและวัฒนธรรมสมาคมส่งเสริมเทคโนโลยี (ไทย-ญี่ปุ่น)

**วัตถุประสงค์** การสอบวัดระดับภาษาไทย ส.ส.ท. เป็นการสอบวัดระดับความรู้ภาษาไทยของชาวต่างชาติที่เรียนภาษาไทยเพื่อการศึกษาต่อ การดำเนินธุรกิจในประเทศไทย ฯลฯ และมีได้ใช้ภาษาไทยเป็นภาษาแม่ โดยผลการสอบไม่มีการประเมินให้ “ผ่าน” หรือ “ไม่ผ่าน” แต่จะประเมินผลเป็นระดับความสามารถ ๕ ระดับ เริ่มจัดสอบตั้งแต่ปี พ.ศ. ๒๕๕๑ โดยจัดสอบปีละ ๒ ครั้ง ในวันอาทิตย์สัปดาห์ที่สองหรือสามของเดือนมีนาคมและเดือนตุลาคม

**โครงสร้างข้อสอบ** ข้อสอบประกอบด้วยหมวดต่างๆ ๓ หมวด ได้แก่

- หมวดการอ่าน ใช้ข้อสอบแบบเลือกตอบ ๔ ตัวเลือก จำนวน ๓๔ ข้อ
- หมวดการเขียน ใช้ข้อสอบแบบเลือกตอบ ๔ ตัวเลือก จำนวน ๓๖ ข้อ

➢ หมวดการฟัง ใช้ข้อสอบแบบเลือกตอบ ๔ ตัวเลือก จำนวน ๒๕ ข้อ โดยทั้งบทพูด คำถาม และตัวเลือกจะเป็นไฟล์เสียงทั้งหมด

โดยเวลาในการทำข้อสอบหมวดการอ่านและหมวดการเขียน ๙๐ นาที หมวดการฟัง ๓๐ นาที รวมเวลาในการสอบทั้งหมด ๑๒๐ นาที


**ระดับความสามารถ** แบ่งระดับความสามารถเป็น ๕ ระดับ ได้แก่

- T1: Beginner (ระดับเริ่มต้น)
- T2: Elementary (ระดับพื้นฐาน)
- T3: Intermediate (ระดับกลาง)
- T4: Advanced (ระดับสูง)
- T5: Proficient (ระดับเทียบเท่าเจ้าของภาษา)

การประเมินผลจะประเมินแยกตามทักษะ (การฟัง การอ่าน การเขียน) และประเมินผลจากคะแนนรวมทั้งหมด

**ที่มาข้อมูล** <http://www.tpa.or.th/sl/activity.php?id=68>

ท่านที่สนใจ สามารถเข้าดูรายละเอียดของการสอบแต่ละรายการตามลิงก์ “ที่มาข้อมูล” ได้เลยนะคะ แล้วกลับมาพบกันใหม่ฉบับต่อไปค่ะ ช่วงปลายฝนต้นหนาวนี้ รักษาสุขภาพกันด้วยนะคะ สวัสดิ์ค่ะ



School of Language & Culture, Technology Promotion Association (Thailand-Japan)

# สอบ ท.บ.ค.

## 24th TPA Thai Language Proficiency Test

**Test Date and Time** : Sunday, October 18th, 2020 10:00 a.m. – 12:00 p.m.

**Application Period** : August 21st, 2020 – October 11th, 2020

**Test Location** : Technology Promotion Association (Thailand-Japan) Sukhumvit Soi 29 Branch

**Application Documents**

1. Completed application form  
(Please receive the form at TPA School's front desk or download it from [www.tpa.or.th/sl/](http://www.tpa.or.th/sl/))
2. Two 1-inch (2.5 X 3.25 cm) photos  
2,000 baht application fee\* 50% discount for TPA School's current students.

**Place and Time for Application**

School of Language and Culture (2nd floor) Technology Promotion Association (Thailand-Japan)  
5-7 Sukhumvit Road, Soi 29, Klongkay Nua, Yodhans, Bangkok 10110

**TPA Office Hours**

Monday - Thursday 08:00-19:00  
Friday 08:00-17:00  
Saturday-Sunday 08:00-16:00

Tel: 0-2259-9160 ext. 1640-1643 Fax: 0-2602-1019  
E-mail : [theschool@tpa.or.th](mailto:theschool@tpa.or.th) Website : [www.tpa.or.th/sl/](http://www.tpa.or.th/sl/)