



ที่จักรยานในญี่ปุ่นไม่จ่ายอย่างที่คิด

ผู้ช่วยศาสตราจารย์ ดร.ณรงค์ศักดิ์ พิชญพิศุทธิ์
คณะมนุษยศาสตร์ มหาวิทยาลัยเกษตรศาสตร์ บางเขน
narongsak.pit@ku.th

ขณะนี้ผู้เขียนได้มีโอกาสกลับมาพักอาศัย แต่ครั้งนี้เป็นระยะสั้น ๆ ในญี่ปุ่นในฐานะนักวิจัยอาคันตุกะ (客員研究員: きゃくいんけんきゆういん Kyakuin Kenkyuuin) อีกครั้ง ณ มหาวิทยาลัยอิวาเตะ (岩手大学: いわてだいがく: Iwate Daigaku) เป็นระยะเวลา 67 วัน หลังจากเรียนจบจากมหาวิทยาลัยเดียวกันนี้ไปกว่า 9 ปี ทำให้ผู้เขียนได้อัปเดตสังคม บ้านเมืองของญี่ปุ่นได้ดีถี่ถ้วนมากกว่ามาทำงาน หรือมาเที่ยวเพียงสัปดาห์ หรือสองสัปดาห์ ซึ่งสิ่งที่ผู้เขียนเห็นการเปลี่ยนแปลงของประเทศญี่ปุ่นนั้นมีค่อนข้างมาก ยอมรับว่าญี่ปุ่นเปลี่ยนไปกว่าตอนที่ตัวเองเป็นนิสิตอยู่ที่นั่นเมื่อเกือบทศวรรษที่ผ่านมาจริง ๆ **หนึ่งสิ่งที่เห็นคือ การเคารพกฎของคนญี่ปุ่นที่ยังมีอยู่มาก แต่ก็หย่อนยานลงพอสมควร หนึ่งนั่นคือ การเคารพกฎในการขี่จักรยาน (จักรยาน ภาษาญี่ปุ่นคือ 自転車: じてんしゃ: Jitensha) ของคนญี่ปุ่นดูจะหย่อนยานให้เห็นชัดเจนมากกว่าในอดีตพอสมควร ซึ่งคิดว่าปัจจัยที่ทำให้เป็นเช่นนั้น คงมีผลมาจากการปรับกฎในการขี่จักรยานบนท้องถนนของประเทศญี่ปุ่น ที่เพิ่งบังคับใช้ในเดือนเมษายนที่ผ่านมานั่นเอง** ที่มีความเข้มข้นขึ้นอย่างมากในการขี่จักรยานในท้องถนนในประเทศญี่ปุ่น จึงทำให้คนญี่ปุ่นเองอาจจะยังไม่คุ้นชิน บางคนอาจจะยังไม่รู้เสียด้วยซ้ำ อีกทั้งแนวโน้มในการเคารพกฎของคนญี่ปุ่นที่เริ่มมีความหย่อนยานมากกว่าแต่ก่อน

สำหรับการปรับกฎในการขี่จักรยานในท้องถนนของญี่ปุ่นดังกล่าว หลัก ๆ คือ การทำให้ตำรวจสามารถจับกุม และให้ใบสั่งแก่จักรยานที่ทำผิดกฎได้ง่ายขึ้นกว่าสมัยก่อน และการใส่กฎใหม่บางอย่างเข้าไปเพื่อหวังผลให้เกิดอุบัติเหตุเพราะจักรยานนั้นลดน้อยลง ซึ่งการปรับกฎดังกล่าวเอง จะถูกครอบคลุมไปยังคนต่างชาติที่เข้ามาท่องเที่ยวในประเทศญี่ปุ่น และเช่าจักรยานเพื่อขี่ในการท่องเที่ยวในประเทศญี่ปุ่นด้วย ผู้เขียนจึงเลือกประเด็นนี้มาเกริ่นให้ข้อมูลแก่ท่านผู้อ่านที่ชื่นชอบการไปเที่ยวประเทศญี่ปุ่น และมีแผนว่าจะไปเช่าจักรยานในประเทศญี่ปุ่นเพื่อขี่เล่น อาจจะต้องลองอ่านบทความนี้ดูนะครับ เพราะการขี่จักรยานในประเทศญี่ปุ่นนั้น ไม่จ่ายอย่างที่คิดครับ

ในสมัยก่อนจะมีการปรับกฎในการขี่จักรยานในญี่ปุ่นนั้น การทำผิดกฎจราจรในการขี่จักรยาน จะถือว่าผิดกฎหมายขั้นหนัก ตำรวจจะต้องตั้งข้อหา โดยให้ใบสั่งสีแดง (赤切符: あかきっぷ: Akakippu) ซึ่งเป็นใบสั่งของคดีที่ทำผิดหนัก ๆ เช่น คดีอาญา การลงโทษจะต้องให้ศาลเป็นผู้ตัดสิน ซึ่งการทำผิดกฎการขี่จักรยานในก่อนหน้านี้ ตำรวจจะมีอำนาจเพียงแค่ให้ใบสั่งสีแดงเท่านั้น ซึ่งในกรณีผิดเล็ก ๆ น้อย ๆ จึงมักจะจบที่การเรียกและตักเตือน หรือถ้ายังเป็นนักเรียน อาจจะมีแจ้งไปยังโรงเรียนหรือมหาวิทยาลัยที่ผู้ขี่สังกัด แต่หลังจากเดือนเมษายนที่ผ่านมา

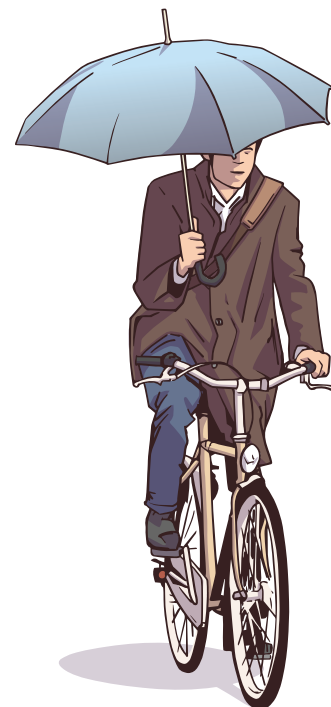
กฎหมายใหม่ได้กำหนดให้ตำรวจสามารถที่จะออกใบสั่งสีฟ้า (青切符: あおきっぷ: Aokippu) ซึ่งเป็นใบสั่งที่ตำรวจออกสำหรับคดีเล็ก ๆ เป็นลหุโทษ ซึ่งเป็นใบสั่งที่เป็นการจ่ายค่าปรับแล้วก็จะจบครับ ผู้ขับขี่ไม่มีคดีติดตัว หรือถ้าตำรวจพิจารณาแล้วว่าเป็นการทำผิดระดับหนัก ก็มีสิทธิ์ที่จะให้ใบสั่งสีแดงเพื่อให้ศาลพิจารณาคดีต่อได้เช่นเดิมครับ

สำหรับการกระทำความผิดกฎในการขับขี่จักรยานในญี่ปุ่นฉบับล่าสุดนี้มีทั้งหมดรวมกว่า 113 ข้อ แต่โดยส่วนใหญ่ทางเทศบาลของแต่ละท้องถิ่น มีหน้าที่ต้องประชาสัมพันธ์ภายในท้องถิ่นของตนเอง ก็จะนำมาสรุปให้กับชาวเมืองของตนเองในประเด็นหลัก ๆ สิบกว่าข้อ ซึ่งผู้เขียนก็จะขอนำมาสรุปในหัวข้อที่คิดว่าคนไทยเวลามาใช้จักรยานที่ญี่ปุ่นจะต้องระมัดระวัง ตามตารางดังต่อไปนี้ครับ

การกระทำที่เป็นความผิด (違反行為: いはんこうい: Ihankoui)	รายละเอียด (詳細: しょうさい: Shousai)	ค่าปรับ (反則金: はんそくきん: Hansokukin)
<ul style="list-style-type: none"> การใช้โทรศัพท์มือถือขณะขับขี่ (ถือสาย/ใช้งานโดยถือไว้ในมือ) (携帯電話使用等(保持): けいたいでんわしようとう(ほじ): Keitaidenwa Shiyoutou (Hoji)) 	ใช้สมาร์ทโฟนหรือโทรศัพท์มือถือขณะกำลังปั่นจักรยาน	12,000 เยน
<ul style="list-style-type: none"> การฝ่าฝืนสัญญาณไฟจราจร (信号無視: しんごうむし: Shingou Mushi) 	ฝ่าไฟแดง หรือไม่ปฏิบัติตามสัญญาณไฟจราจร	6,000 เยน
<ul style="list-style-type: none"> การวิ่งชิดขวาบนทางรถยนต์ (車道の右側通行: しんごうのみぎがわつうこう: Shingou no Migigawa Tsuukou) 	ปั่นจักรยานย้อนศร หรือ ชิดขวาบนถนนสำหรับรถยนต์	6,000 เยน
<ul style="list-style-type: none"> การปั่นบนทางเท้า (歩道通行: ほどうつうこう: Hodoutsuukou) 	ปั่นจักรยานบนทางเท้าในลักษณะที่ผิดกฎหมาย เช่น ชนคนเดินทางเท้า, กดกระดิ่งไล่คนเดินทางเท้า, ไม่หยุดรถ หรือให้ทางคนเดินทางเท้าไปก่อน, ไม่หลบคนเดินทางเท้า (ต้องให้สิทธิ์คนเดินทางเท้าก่อนทุกครั้ง), อยู่ในที่คนชุกชุมแล้วไม่ลงจากรถจักรยานเปลี่ยนมาเป็นเข็น (ถ้าลงจากรถจักรยานมาเข็น จะถือว่าเป็นคนเดินทางเท้า) เป็นต้น	6,000 เยน
<ul style="list-style-type: none"> การฝ่าฝืนช่องทางเดินรถ (通行区分違反: つうこうくぶんいはん: Tsuukou Kubun Ihan) 	การปั่นจักรยานย้อนศร หรือปั่นบนทางเท้า เป็นต้น	6,000 เยน
<ul style="list-style-type: none"> การขับขี่โดยไม่มีไฟส่องสว่าง (無灯火: むとうか: Mutouka) 	ปั่นจักรยานในเวลากลางคืนโดยไม่เปิดไฟหน้า	5,000 เยน
<ul style="list-style-type: none"> อุปกรณ์ห้ามล้อ (เบรก) บกพร่อง (自転車制動装置不良: じてんしゃせいどうそうちふりょう: Jitensha Seidou Souchi Furyou) 	ปั่นจักรยานที่เบรกพัง เบรกไม่อยู่ หรือไม่มีเบรก	5,000 เยน
<ul style="list-style-type: none"> การฝ่าฝืนข้อบังคับของคณะกรรมการความปลอดภัยสาธารณะ (公安委員会遵守事項違反: こうあんいゐんかいじゆんしゆじこういはん: Kouaniinkai Jyunshu Jikou Ihan) 	ปั่นจักรยานไปด้วยกางร่มไปด้วย หรือใส่หูฟังขณะปั่นจักรยาน เป็นต้น (※ ทั้งนี้ขึ้นอยู่กับข้อบังคับที่คณะกรรมการความปลอดภัยสาธารณะของแต่ละจังหวัดกำหนด แต่ประเด็นที่ผู้เขียนยกตัวอย่างมาข้างต้น มักจะถูกกำหนดโดยคณะกรรมการฯ ในทุก ๆ พื้นที่อยู่แล้ว)	5,000 เยน

การกระทำที่เป็นความผิด (違反行為: いはんこうい: Ihankouei)	รายละเอียด (詳細: しょうさい: Shousai)	ค่าปรับ (反則金: はんそくぎん: Hansokukin)
<ul style="list-style-type: none"> การไม่หยุดรถชั่วคราว (一時不停止: いちじふていし: Ichiji Futeishi) 	ไม่หยุดรถตรงป้าย "หยุด" (止まれ: とまれ: Tomare) หรือทางแยกที่กำหนด หรือก่อนทางรถไฟ	5,000 เยน
<ul style="list-style-type: none"> การฝ่าฝืนข้อห้ามปั่นขนาน (並進禁止違反: へいしんきんしいはん: Heishin Kinshi Ihan) 	ปั่นจักรยานเรียงหน้ากระดานขนานไปกับจักรยานคันอื่น	3,000 เยน
<ul style="list-style-type: none"> การซ้อนท้าย (二人乗り: ふたりのり: Futari Nori) 	การนั่งซ้อนสองคนบนจักรยาน	3,000 เยน

ใครจะมาปั่นจักรยานเที่ยวในญี่ปุ่น อย่าลืมศึกษากฎระเบียบเอาไว้ล่วงหน้านะครับ และตอนไปเช่าจักรยาน ลองหาป้าย หรือโปสเตอร์ประชาสัมพันธ์ของเขต หรือจังหวัดนั้น ๆ ดูก่อนจะปั่นนะครับ (เท่าที่ผู้เขียนอยู่ในเมืองที่ตัวเองอยู่ตอนนี้ ที่เช่าจักรยานทุกที่ จะมีป้าย หรือโปสเตอร์ประชาสัมพันธ์กฎใหม่ในการขี่จักรยานอยู่ทุกที่เลยครับ แต่อาจจะเป็นภาษาญี่ปุ่น ท่านผู้อ่านอาจจะใช้AIในการช่วยแปลก็ได้ครับ)จะได้ท่องเที่ยวอย่างมีความสุขครับ แล้วพบกันใหม่ครั้งหน้าครับ สวัสดีครับ



รูปโปสเตอร์ประชาสัมพันธ์กฎหมายการขี่จักรยานของญี่ปุ่น
โดยกรมตำรวจจังหวัดอิวาเตะ

Cr: <https://www.pref.iwate.jp/kenkei/kotsu/jietnsha/3002700.html>